



แผนปฏิบัติการประจำปีงบประมาณ พ.ศ.๒๕๕๔

สำนักวิจัยและส่งเสริมวิชาการการเกษตร

มหาวิทยาลัยแม่โจ้

งานนโยบาย แผนและประกันคุณภาพ

สำนักวิจัยและส่งเสริมวิชาการการเกษตร

มหาวิทยาลัยแม่โจ้

(ฉบับปรับปรุงครั้งที่ ๑ เดือนพฤษภาคม ๒๕๕๔)

สารบัญ

หน้า

| | |
|---|----|
| ปรัชญา วิสัยทัศน์ วัตถุประสงค์ พันธกิจ ปณิธาน อัตลักษณ์ มหาวิทยาลัยแม่โจ้ | ๑ |
| การวิเคราะห์สภาพการณ์ SWOT Analysis | ๕ |
| ประเด็นยุทธศาสตร์ เป้าประสงค์ และกลยุทธ์ สำนักวิจัยและส่งเสริมวิชาการการเกษตร | ๘ |
| แผนที่ยุทธศาสตร์มหาวิทยาลัย (Strategy map) | ๓๓ |
| แผนที่ยุทธศาสตร์สำนักวิจัยและส่งเสริมวิชาการการเกษตร (Strategy map) | ๓๔ |
| แนวทางการพัฒนางานวิจัย | ๓๕ |
| แนวทางการพัฒนางานบริการวิชาการ | ๓๖ |
| แผนปฏิบัติการประจำปีงบประมาณ พ.ศ. ๒๕๕๔ | ๓๗ |
| ประเด็นยุทธศาสตร์ที่ ๑ สนับสนุนความเป็นเลิศด้านการวิจัยและนวัตกรรม | ๓๗ |
| ประเด็นยุทธศาสตร์ที่ ๒ การถ่ายทอดเทคโนโลยีและองค์ความรู้สู่การพัฒนาที่ยั่งยืน | ๕๐ |
| ประเด็นยุทธศาสตร์ที่ ๓ การบริหารจัดการที่มีประสิทธิภาพและธรรมาภิบาล | ๖๙ |
| สรุปงบประมาณตามประเด็นยุทธศาสตร์ | ๙๐ |

ยุทธศาสตร์การพัฒนาสำนักวิจัยและส่งเสริมวิชาการการเกษตร มหาวิทยาลัยแม่โจ้

ปรัชญา

- มหาวิทยาลัย :** มุ่งมั่นพัฒนาบัณฑิตสู่ความเป็นผู้อุดมด้วยปัญญา อดทน สู้งาน เป็นผู้มีคุณธรรมและจริยธรรม เพื่อความเจริญรุ่งเรือง
วัฒนาของสังคมไทยที่มีการเกษตรเป็นรากฐาน
- สำนักวิจัยฯ :** พัฒนาการวิจัยและบริการองค์ความรู้สู่สังคมโดยมีการเกษตรเป็นรากฐาน

วิสัยทัศน์

- มหาวิทยาลัย :** เป็นมหาวิทยาลัยชั้นนำที่มีความเป็นเลิศทางการเกษตรในระดับนานาชาติ
- สำนักวิจัยฯ :** เป็นศูนย์กลางพัฒนาการวิจัยและถ่ายทอดเทคโนโลยี เพื่อผลักดันมหาวิทยาลัยสู่ระดับนานาชาติ

ปณิธาน

- สำนักวิจัยฯ :** เป็นศูนย์กลางการวิจัยและบริการองค์ความรู้ด้านการเกษตรสู่การพัฒนาที่ยั่งยืน

อัตลักษณ์

- มหาวิทยาลัย :** เป็นบัณฑิตที่เป็นนักปฏิบัติที่ทันต่อการเปลี่ยนแปลง และเป็นผู้ที่มีความเชี่ยวชาญในสาขาวิชา
- สำนักวิจัยฯ :** บริหารงานวิจัยและบริการวิชาการ และให้บริการวิชาการเกษตรสู่ชุมชน

วัตถุประสงค์

มหาวิทยาลัย

๑. เพื่อให้มหาวิทยาลัยแม่โจ้สามารถผลิตบัณฑิตที่อุดมด้วยปัญญา อดทน สู้งาน มีคุณธรรมและจริยธรรมที่ดีงาม สามารถเป็นผู้ประกอบการที่มีทักษะด้านภาษาต่างประเทศ และเทคโนโลยีสารสนเทศ ตลอดจนสามารถปรับตัวให้ทันต่อกระแสการเปลี่ยนแปลงทางเศรษฐกิจ สังคม และการเมือง
๒. เพื่อให้มหาวิทยาลัยแม่โจ้มีผลงานวิจัยในด้านการพัฒนานวัตกรรมและองค์ความรู้ วิทยาศาสตร์ชีวิต เพื่อนำมาพัฒนาการเรียนการสอนและถ่ายทอดสู่ชุมชนและสังคม
๓. เพื่อให้มหาวิทยาลัยแม่โจ้เป็นศูนย์กลางของการเรียนรู้เชิงบูรณาการอย่างยั่งยืนของคนทุกระดับ เป็นแหล่งศึกษา ค้นคว้า และรวบรวมองค์ความรู้ทางวิชาการ วิชาชีพ ทำนุบำรุงศิลปวัฒนธรรม และอนุรักษ์ทรัพยากรธรรมชาติ
๔. เพื่อให้มหาวิทยาลัยแม่โจ้เป็นศูนย์กลางของการศึกษาที่มีความร่วมมือทางวิชาการกับสถาบันและองค์กรด้านการศึกษาทั้งในและต่างประเทศรวมทั้งเป็นศูนย์กลางการเสริมสร้างขีดความสามารถของมนุษย์ด้านการพัฒนาในประเทศเขตอนุภาคลุ่มน้ำโขง
๕. เพื่อให้มหาวิทยาลัยแม่โจ้ มีความสามารถในการพึ่งตนเองทั้งด้านงบประมาณและการบริหารจัดการที่มีประสิทธิภาพ ประสิทธิผล และมีความโปร่งใส

สำนักวิจัยฯ

๑. เพื่อเป็นแหล่งองค์ความรู้ด้านการวิจัยและถ่ายทอดเทคโนโลยี
๒. เพื่อประสานงานและบริหารจัดการงานวิจัยของมหาวิทยาลัยฯ ตลอดจนศึกษา วิเคราะห์ ประเมินผล เพื่อนำเสนอข้อมูลต่อผู้บริหารและคณะกรรมการวิจัยของมหาวิทยาลัยฯ เพื่อใช้เป็นแนวทางประกอบการพิจารณาในการวางนโยบายและพัฒนางานวิจัยของมหาวิทยาลัยฯ
๓. เพื่อเป็นศูนย์กลางการพัฒนาและเสริมสร้างขีดความสามารถของนักวิจัยและบุคลากรในการวิจัยให้เป็นที่ยอมรับทั้งในระดับชาติและนานาชาติ
๔. เพื่อเป็นหน่วยงานที่ดำเนินงานบริการวิชาการเพื่อแก้ปัญหาด้านต่างๆ ในระดับท้องถิ่นและระดับชาติ
๕. เพื่อสร้างเครือข่ายการวิจัยและบริการวิชาการกับหน่วยงานต่างๆ ทั้งภาครัฐและเอกชนในและต่างประเทศ

๖. เพื่อสนับสนุนการดำเนินงานของมูลนิธิโครงการหลวงและโครงการตามพระราชดำริ

พันธกิจ

มหาวิทยาลัย

๑. ผลิตบัณฑิตที่มีความรู้ความสามารถในวิชาการและวิชาชีพโดยเฉพาะการเป็นผู้ประกอบการ (Entrepreneurs) ที่ทันต่อกระแสการเปลี่ยนแปลงโดยเน้นทางด้านเกษตร วิทยาศาสตร์ประยุกต์ ภาษาดังประเทศ เทคโนโลยีสารสนเทศ และสาขาวิชาที่สอดคล้องกับทิศทางการพัฒนาเศรษฐกิจ ชุมชนท้องถิ่น และสังคมของประเทศ
๒. ขยายโอกาสให้ผู้ด้อยโอกาสเข้าศึกษาต่อในระดับอุดมศึกษาและส่งเสริมการเรียนรู้ตลอดชีวิตของคนทุกระดับ
๓. สร้างและพัฒนานวัตกรรมและองค์ความรู้ในสาขาวิชาต่าง ๆ โดยเฉพาะอย่างยิ่งทางการเกษตร และวิทยาศาสตร์ประยุกต์เพื่อการเรียนรู้และถ่ายทอดเทคโนโลยีแก่สังคม
๔. ขยายบริการวิชาการและความร่วมมือในระดับประเทศและนานาชาติ
๕. พัฒนามหาวิทยาลัยให้มีความเป็นเลิศทางวิชาการด้านการเกษตร เพื่อเป็นที่พึ่งของตนเองและสังคม
๖. ทำนุบำรุงศิลปวัฒนธรรมของชาติและอนุรักษ์ทรัพยากรธรรมชาติ
๗. สร้างและพัฒนาระบบบริหารจัดการให้มีประสิทธิภาพ ประสิทธิผล และมีความโปร่งใสในการบริหารงาน

สำนักวิจัยฯ

๑. เสนอกรอบนโยบายและแผนงานวิจัยของมหาวิทยาลัย เพื่อมุ่งสู่ความเป็นเลิศด้านการเกษตรที่สอดคล้องกับนโยบายและยุทธศาสตร์ด้านการวิจัยของชาติ
๒. เพิ่มขีดความสามารถและศักยภาพในด้านการวิจัย และบริการวิชาการของมหาวิทยาลัย
๓. เป็นศูนย์กลางการบริหารงานวิจัย บริการองค์ความรู้ และสร้างเครือข่ายทั้งภาครัฐและเอกชน
๔. สนับสนุนการดำเนินงานของมูลนิธิโครงการหลวงและโครงการตามพระราชดำริ

การวิเคราะห์สภาพการณ์ SWOT Analysis

จุดแข็ง

ด้านกายภาพ

๑. เป็นองค์กรขนาดกลาง สามารถบริหารจัดการได้อย่างมีประสิทธิภาพ
๒. เป็นที่รู้จักและยอมรับในระดับชุมชนและหน่วยงานภายนอก

ด้านการวิจัยและงานสร้างสรรค์

๑. ผู้บริหารระดับสำนักฯ ให้ความสำคัญกับการวิจัย
๒. ผู้บริหารระดับสำนักฯ มีนโยบายด้านการวิจัยที่ชัดเจน

ด้านการบริการวิชาการ

๑. ผู้บริหารระดับสำนักฯ มีนโยบายด้านบริการวิชาการที่ชัดเจน
๒. บุคลากรมีความรู้ ความสามารถประสบการณ์โดยเฉพาะด้านบริการวิชาการ
๓. บุคลากรของสำนักวิจัยฯ สามารถปฏิบัติงานในท้องถิ่นทุรกันดารได้อย่างมีประสิทธิภาพ

ด้านการบริหารจัดการ

๑. บุคลากรมีความสามัคคี

จุดอ่อน

ด้านกายภาพ

๑. สำนักวิจัยฯ ไม่มีอาคารสำนักงานที่เป็นศูนย์กลางขององค์กร

ด้านการวิจัยและงานสร้างสรรค์

๑. ขาดทีมงานนักวิจัยที่เลี้ยง
๒. ขาดการพัฒนาทีมงานวิจัยและเชื่อมโยงงานวิจัยอย่างมีระบบ
๓. งบประมาณในการดำเนินงานไม่เพียงพอ

ด้านการบริการวิชาการ

๑. งบประมาณในการดำเนินงานไม่เพียงพอ

ด้านการบริหารจัดการ

๑. ขาดการวางแผนการดำเนินโครงการที่ชัดเจน
๒. บุคลากรขาดโอกาสในการพัฒนาศักยภาพของตนเอง
๓. งบประมาณในการดำเนินงานไม่เพียงพอ

โอกาส

๑. มีเครือข่ายความร่วมมือในการวิจัยและบริการวิชาการ
๒. มีหน่วยงานภายนอกที่พร้อมให้การสนับสนุนงบประมาณ
๓. มหาวิทยาลัยมีงบประมาณสนับสนุนการบริการวิชาการ

ข้อจำกัด

๑. มหาวิทยาลัยจัดสรรงบประมาณให้หน่วยงานไม่เพียงพอ
๒. แนวคิดของผู้บริหารมหาวิทยาลัยและทิศทางการปฏิบัติไม่สอดคล้องกัน
๓. มหาวิทยาลัยให้ความสำคัญด้านบริการวิชาการของสำนักวิจัยฯ น้อย
๔. ยุทธศาสตร์การวิจัยในภาพรวมของมหาวิทยาลัยมีเป้าหมายไม่ชัดเจน
๔. งบประมาณเพื่อสนับสนุนสำนักวิจัยฯ ให้เป็นศูนย์กลางการวิจัยน้อย
๕. กฎระเบียบ ข้อบังคับของมหาวิทยาลัย และส่วนกลาง ปรับปรุงและแก้ไขบ่อย

ประเด็นยุทธศาสตร์ เป้าประสงค์ และกลยุทธ์สำนักวิจัยและส่งเสริมวิชาการการเกษตร

| ประเด็นยุทธศาสตร์ | | เป้าประสงค์ | | ตัวชี้วัด | | กลยุทธ์ | |
|--|--|---|--|--|---|---|---|
| มหาวิทยาลัย | สำนักวิจัยฯ | มหาวิทยาลัย | สำนักวิจัยฯ | มหาวิทยาลัย | สำนักวิจัยฯ | มหาวิทยาลัย | สำนักวิจัยฯ |
| ๒. ความเป็นเลิศด้านการวิจัยและนวัตกรรม | ๑. สนับสนุนความเป็นเลิศด้านงานวิจัยและนวัตกรรม | ๑. ผลงานวิจัยและนวัตกรรมของมหาวิทยาลัยโดย เฉพาะด้านการเกษตรสามารถเพิ่มขีดความสามารถในการแข่งขันของประเทศและเป็นที่ยอมรับในระดับนานาชาติ | ๑. สนับสนุนผลงานวิจัยและนวัตกรรมของมหาวิทยาลัยให้เป็นที่ยอมรับ | ๑. ร้อยละของโครงการวิจัยที่เกี่ยวข้องกับด้านการเกษตรต่อโครงการวิจัยทั้งหมด | ๑. ร้อยละโครงการวิจัยตามกลุ่มงานหลักต่อโครงการวิจัยทั้งหมด ๒. ร้อยละโครงการวิจัยเชิงบูรณาการต่อโครงการวิจัยทั้งหมด | ๑. สร้างให้มหาวิทยาลัยเป็นองค์กรแห่งการเรียนรู้ (Learning Organization) และมีการบูรณาการทุกศาสตร์ | ๑. ส่งเสริมให้มหาวิทยาลัยเป็นองค์กรแห่งการเรียนรู้และมีการบูรณาการทุกศาสตร์ |

| ประเด็นยุทธศาสตร์ | | เป้าประสงค์ | | ตัวชี้วัด | | กลยุทธ์ | |
|-------------------|-------------|-------------|-------------|--|--|---|---|
| มหาวิทยาลัย | สำนักวิจัยฯ | มหาวิทยาลัย | สำนักวิจัยฯ | มหาวิทยาลัย | สำนักวิจัยฯ | มหาวิทยาลัย | สำนักวิจัยฯ |
| | | | | ๒. ร้อยละของ ผลงานวิจัย หรืองาน สร้างสรรค์ที่ เกี่ยวข้องด้าน การเกษตรที่ นำไปใช้อัน ก่อให้เกิด ประโยชน์อย่าง ชัดเจนในระดับ ท้องถิ่นระดับ ชาติและระดับ นานาชาติ ต่อ งานวิจัยหรือ งานสร้างสรรค์ ที่นำไปใช้ ประโยชน์ ทั้งหมด | ๓. ร้อยละของ งานวิจัยหรือ งาน สร้างสรรค์ที่ นำไปใช้ ประโยชน์ต่อ อาจารย์/ นักวิจัย | ๒. กำหนด นโยบาย ทิศทางและ แผนแม่บทการ วิจัยโดยเน้น ทางการ เกษตรให้สอดคล้องกับทิศ ทางการ พัฒนา ประเทศ | ๒. กำหนด นโยบาย/ ทิศทางและ แผนแม่บท การวิจัยที่ สอดคล้องกับ การวิจัยของ ประเทศ |

| ประเด็นยุทธศาสตร์ | | เป้าประสงค์ | | ตัวชี้วัด | | กลยุทธ์ | |
|-------------------|-------------|---|---|--|---|---|---|
| มหาวิทยาลัย | สำนักวิจัยฯ | มหาวิทยาลัย | สำนักวิจัยฯ | มหาวิทยาลัย | สำนักวิจัยฯ | มหาวิทยาลัย | สำนักวิจัยฯ |
| | | | | ๓. ร้อยละของงานวิจัยหรืองานสร้างสรรค์ที่นำมาใช้ประโยชน์ต่ออาจารย์ประจำและนักวิจัยประจำ | | | |
| | | ๒. การผลิตผลงานวิจัยและนวัตกรรมเพื่อรองรับการพัฒนาระดับมหาวิทยาลัยเฉพาะทางที่เน้นการผลิตระดับ | ๒. ผลักดันผล-งานวิจัยและนวัตกรรมเพื่อรองรับการพัฒนาสู่การเป็นมหาวิทยาลัยวิจัย (ค ๑) | ๔. ร้อยละของงานวิจัยหรืองานสร้างสรรค์ที่ได้รับการตีพิมพ์หรือเผยแพร่ในระดับชาติหรือนานาชาติต่ออาจารย์ประจำและ/หรือนักวิจัยประจำ | ๔. ร้อยละของงานวิจัยหรืองานสร้างสรรค์ที่ได้รับการตีพิมพ์หรือเผยแพร่ในระดับชาติต่อนักวิจัย | ๓. สนับสนุนการตีพิมพ์ผลงานวิจัยและงานสร้างสรรค์ | ๓. สนับสนุนการตีพิมพ์ผลงานวิจัยและงานสร้างสรรค์ |

| ประเด็นยุทธศาสตร์ | | เป้าประสงค์ | | ตัวชี้วัด | | กลยุทธ์ | |
|-------------------|-------------|----------------------------------|-------------|--|---|--|--|
| มหาวิทยาลัย | สำนักวิจัยฯ | มหาวิทยาลัย | สำนักวิจัยฯ | มหาวิทยาลัย | สำนักวิจัยฯ | มหาวิทยาลัย | สำนักวิจัยฯ |
| | | บัณฑิต ศึกษาและ วิจัย (ค๑) | | (เปลี่ยนเกณฑ์ การคำนวณ ใหม่ตั้งแต่ปี ๕๔ เป็นต้นไป) | | | |
| | | | | ๕. ร้อยละ บทความวิจัยที่ ได้รับการ อ้างอิง(Citation) ใน Refereed Journal หรือใน ฐานข้อมูล ระดับชาติหรือ ระดับนานาชาติ ต่ออาจารย์ ประจำและ นักวิจัยประจำ | ๕. ร้อยละบท ความวิจัยที่มี ผู้ทรงคุณวุฒิ ตรวจผลงาน ทางวิชาการ | ๔. พัฒนา สมรรถนะ นักวิจัยและ คุณภาพ งานวิจัย | ๔. พัฒนา สมรรถนะ นักวิจัยและ คุณภาพ งานวิจัย |

| ประเด็นยุทธศาสตร์ | | เป้าประสงค์ | | ตัวชี้วัด | | กลยุทธ์ | |
|-------------------|-------------|-------------|-------------|-------------|---|--|---|
| มหาวิทยาลัย | สำนักวิจัยฯ | มหาวิทยาลัย | สำนักวิจัยฯ | มหาวิทยาลัย | สำนักวิจัยฯ | มหาวิทยาลัย | สำนักวิจัยฯ |
| | | | | | ๖. จำนวน เครือข่ายทั้ง ภายในและ ภายนอก ประเทศ | ๕. สร้างพันธมิตร กับองค์กรและ แหล่งทุน ภายนอก มหาวิทยาลัย ทั้งในและ ต่างประเทศ | ๕. สร้าง เครือข่ายวิจัย กับแหล่งทุน ต่าง ๆ |
| | | | | | | ๖. เสริมสร้าง ความเข้มแข็ง ให้กับกองทุน วิจัยของ มหาวิทยาลัย | ๖. เสริมสร้าง ความเข้มแข็ง ให้กับกองทุน วิจัยของ มหาวิทยาลัย |
| | | | | | | ๓/. สนับสนุนการ ทำวิจัยร่วมกับ มหาวิทยาลัย ในประเทศและ ต่างประเทศ | ๓/. สนับสนุนการ ทำวิจัยร่วมกับ มหาวิทยาลัย ในประเทศและ ต่างประเทศ |

| ประเด็นยุทธศาสตร์ | | เป้าประสงค์ | | ตัวชี้วัด | | กลยุทธ์ | |
|-------------------|-------------|-------------|-------------|--|---|---|---|
| มหาวิทยาลัย | สำนักวิจัยฯ | มหาวิทยาลัย | สำนักวิจัยฯ | มหาวิทยาลัย | สำนักวิจัยฯ | มหาวิทยาลัย | สำนักวิจัยฯ |
| | | | | ๖. จำนวน ผลงานวิจัย หรืองาน สร้างสรรค์ที่ ได้รับการจด ทะเบียน สิทธิบัตรหรือ อนุสิทธิบัตรต่อ อาจารย์ประจำ และนักวิจัย ประจำ | ๗. จำนวน ผลงานวิจัย ของ มหาวิทยาลัยที่ ได้รับการจด ทะเบียน สิทธิบัตร/อนุ สิทธิบัตร | ๘. สนับสนุนการ จดทะเบียน สิทธิบัตร/อนุ สิทธิบัตร/ ลิขสิทธิ์ | ๘. สนับสนุนการ จดทะเบียน สิทธิบัตร/อนุ สิทธิบัตร |
| | | | | ๗. ร้อยละของ ผลงานวิชาการ ที่ได้รับการจด ลิขสิทธิ์และ/ หรือ ได้รับรอง คุณภาพจาก หน่วยงานที่ เชื่อถือได้ต่อ | | | |

| ประเด็นยุทธศาสตร์ | | เป้าประสงค์ | | ตัวชี้วัด | | กลยุทธ์ | |
|-------------------|-------------|---|-------------|--|-------------|---|-------------|
| มหาวิทยาลัย | สำนักวิจัยฯ | มหาวิทยาลัย | สำนักวิจัยฯ | มหาวิทยาลัย | สำนักวิจัยฯ | มหาวิทยาลัย | สำนักวิจัยฯ |
| | | | | อาจารย์ประจำ และ/หรือ นักวิจัยประจำ | | | |
| | | ๓. มหาวิทยาลัยเป็น ศูนย์กลาง การเรียนรู้ และ เสริมสร้าง ขีด สมรรถนะ ของ ทรัพยากร บุคคลด้าน การเกษตร เชิงบูรณา การ | | ๘. จำนวนองค์กร กลุ่มเกษตรกร ที่นำความรู้ไป พัฒนาด้าน การเกษตร และ/หรือ พัฒนา ผลิตภัณฑ์ เกษตรในรูป วิสาหกิจชุมชน | | ๙. สนับสนุนและ ส่งเสริมให้เกิด ความเข้มแข็ง การวิจัยด้าน การเกษตรเชิง บูรณาการทุก ศาสตร์ ที่ สอดคล้องกับ ความต้องการ ของภูมิภาค และประเทศ | |

| ประเด็นยุทธศาสตร์ | | เป้าประสงค์ | | ตัวชี้วัด | | กลยุทธ์ | |
|-------------------|-------------|--|--|--|---|---|--|
| มหาวิทยาลัย | สำนักวิจัยฯ | มหาวิทยาลัย | สำนักวิจัยฯ | มหาวิทยาลัย | สำนักวิจัยฯ | มหาวิทยาลัย | สำนักวิจัยฯ |
| | | | | | | ๑๐. สนับสนุนการผลิตผลงานวิจัยและนวัตกรรมที่มีศักยภาพและความเข้มแข็งอย่างต่อเนื่อง | |
| | | | | | | ๑๑. มีระบบการวัดความมีคุณค่าของงานวิจัย | |
| | | ๔. ระบบและกลไกสนับสนุนงานวิจัยที่มีประสิทธิภาพ | ๓. ระบบและกลไกเพื่อสนับสนุนงานวิจัยของสำนักวิจัยฯ ให้มีประสิทธิภาพ | ๙. มีระบบและกลไกการพัฒนางานวิจัยและงานสร้างสรรค์ | ๘. มีระบบและกลไกการพัฒนางานวิจัยและสร้างสรรค์ | ๑๒. ปรับปรุงระเบียบรองรับงานวิจัยเพื่อความคล่องตัว | ๙. ปรับปรุงและพัฒนาประสิทธิภาพและระเบียบงานวิจัยเพื่อการบริหารงานวิจัยอย่างมีประสิทธิภาพ |

| ประเด็นยุทธศาสตร์ | | เป้าประสงค์ | | ตัวชี้วัด | | กลยุทธ์ | |
|-------------------|-------------|-------------|-------------|--|-------------|--|-------------|
| มหาวิทยาลัย | สำนักวิจัยฯ | มหาวิทยาลัย | สำนักวิจัยฯ | มหาวิทยาลัย | สำนักวิจัยฯ | มหาวิทยาลัย | สำนักวิจัยฯ |
| | | | | ๑๐.ระบบและ กลไกการ จัดการความรู้ จากงานวิจัย หรืองาน สร้างสรรค์ | | ๑๓.เพิ่มประสิทธิ ภาพการ บริหารจัดการ งานวิจัยเพื่อ สนับสนุนการ วิจัย เช่น ขั้นตอนการส่ง ข้อเสนอ โครงการ / การรับทุนวิจัย /การเบิกจ่าย งบประมาณ / ขั้นตอนการ ติดตาม ประเมินผล โครงการวิจัย ให้รวดเร็วและ สร้างความพึง พอใจแก่ นักวิจัย | |

| ประเด็นยุทธศาสตร์ | | เป้าประสงค์ | | ตัวชี้วัด | | กลยุทธ์ | |
|--|---|--|--|---|---|---|--|
| มหาวิทยาลัย | สำนักวิจัยฯ | มหาวิทยาลัย | สำนักวิจัยฯ | มหาวิทยาลัย | สำนักวิจัยฯ | มหาวิทยาลัย | สำนักวิจัยฯ |
| ๓.การบูรณาการองค์ความรู้ที่เพิ่มศักยภาพและขีดสมรรถนะของชุมชน | ๒. การถ่ายทอดเทคโนโลยีและองค์ความรู้สู่การพัฒนาที่ยั่งยืน | ๑.มหาวิทยาลัยเป็นแหล่งเรียนรู้ตลอดชีวิตของคนทุกระดับ | ๑.ผลักดันให้มหาวิทยาลัยเป็นแหล่งเรียนรู้ตลอดชีวิตของคนทุกระดับ | ๑. จำนวนแหล่งให้บริการวิชาการและวิชาชีพที่ได้รับการยอมรับในระดับชาติหรือระดับนานาชาติ | ๑. เป็นศูนย์กลางการบริการวิชาการของมหาวิทยาลัย | ๑. พัฒนารูปร่างเรียนรู้ของมหาวิทยาลัยให้เป็นแหล่งเรียนรู้ตลอดชีวิตของคนทุกระดับ | ๑. พัฒนาสำนักวิจัยฯ ให้เป็นศูนย์กลางฐานเรียนรู้การบริการวิชาการ |
| | | | | | | ๒. พัฒนาการบริการวิชาการของมหาวิทยาลัย | ๒. พัฒนาประสิทธิภาพการบริการวิชาการของมหาวิทยาลัย |
| | | | | | ๒. จำนวนแหล่งเรียนรู้ที่ให้บริการที่ได้รับการยอมรับทั้งในระดับชาติและนานาชาติ | | ๓. สนับสนุนเพื่อพัฒนารูปร่างเรียนรู้ของสำนักวิจัยฯ ให้เป็นแหล่งเรียนรู้ในระดับชาติ |

| ประเด็นยุทธศาสตร์ | | เป้าประสงค์ | | ตัวชี้วัด | | กลยุทธ์ | |
|-------------------|-------------|---|--|--|---|---|---|
| มหาวิทยาลัย | สำนักวิจัยฯ | มหาวิทยาลัย | สำนักวิจัยฯ | มหาวิทยาลัย | สำนักวิจัยฯ | มหาวิทยาลัย | สำนักวิจัยฯ |
| | | | | ๒. ระดับความสำเร็จในการนำความรู้และประสบการณ์จากการให้บริการมาใช้ในการพัฒนาการเรียนการสอนและการวิจัย | ๓. ระดับความสำเร็จในการนำองค์ความรู้จากการให้บริการมาใช้ในการพัฒนาการเรียนการสอนและการวิจัย | ๓. ส่งเสริมการบูรณาการงานบริการวิชาการกับการเรียนการสอนและการวิจัย | ๔. ส่งเสริมการบูรณาการงานบริการวิชาการกับการวิจัย |
| | | ๒. ผลงานการให้บริการวิชาการที่สอดคล้องกับความต้องการของภูมิภาคและประเทศ | ๒. มีองค์ความรู้ที่ให้บริการวิชาการที่สอดคล้องกับความต้องการของชุมชน | ๓. ผลการเรียนรู้และเสริมสร้างความเข้มแข็งของชุมชนภายนอก | ๔. องค์ความรู้ที่เสริมสร้างความเข้มแข็งให้กับชุมชน | ๔. แสวงหาความร่วมมือด้านบริการวิชาการกับองค์กรภายในและภายนอก (องค์กรท้องถิ่น/ | |

| ประเด็นยุทธศาสตร์ | | เป้าประสงค์ | | ตัวชี้วัด | | กลยุทธ์ | |
|-------------------|-------------|-------------|-------------|-------------|-------------|--|--|
| มหาวิทยาลัย | สำนักวิจัยฯ | มหาวิทยาลัย | สำนักวิจัยฯ | มหาวิทยาลัย | สำนักวิจัยฯ | มหาวิทยาลัย | สำนักวิจัยฯ |
| | | | | | | การศึกษานอก โรงเรียน) | |
| | | | | | | ๕. ส่งเสริมการ เรียนรู้และ เสริมสร้าง ความเข้มแข็ง ของชุมชน | |
| | | | | | | ๖. พัฒนา ฐานข้อมูลการ ให้บริการ วิชาการ | ๕. พัฒนาและ เผยแพร่ ฐานข้อมูลการ ให้บริการ วิชาการ |
| | | | | | | ๗. พัฒนา หลักสูตรระยะ สั้นให้ เหมาะสมกับ สถานการณ์ ปัจจุบัน | ๖. พัฒนาหลัก สูตรระยะสั้นให้ เหมาะสมกับ สถานการณ์ ปัจจุบัน |

| ประเด็นยุทธศาสตร์ | | เป้าประสงค์ | | ตัวชี้วัด | | กลยุทธ์ | |
|-------------------|-------------|-------------|-------------|-------------|-------------|---|--|
| มหาวิทยาลัย | สำนักวิจัยฯ | มหาวิทยาลัย | สำนักวิจัยฯ | มหาวิทยาลัย | สำนักวิจัยฯ | มหาวิทยาลัย | สำนักวิจัยฯ |
| | | | | | | ๘. พัฒนา สำนักวิจัยฯ ให้ เป็นศูนย์กลาง (Hub)ทางการ ให้บริการ วิชาการของ มหาวิทยาลัย | ๙. พัฒนา สำนักวิจัยฯ ให้ เป็นศูนย์กลาง (Hub)ทางการ ให้บริการ วิชาการของ มหาวิทยาลัย |
| | | | | | | ๙. พัฒนาระบบ กลไกเพื่อ สนับสนุนการ ให้บริการ วิชาการให้มี ประสิทธิภาพ | ๘. ผลักดันการ พัฒนาระบบ กลไกเพื่อ สนับสนุนการ ให้บริการ วิชาการของ มหาวิทยาลัยให้ มีประสิทธิภาพ |

| ประเด็นยุทธศาสตร์ | | เป้าประสงค์ | | ตัวชี้วัด | | กลยุทธ์ | |
|-------------------|-------------|-------------|-------------|---|---|---|--|
| มหาวิทยาลัย | สำนักวิจัยฯ | มหาวิทยาลัย | สำนักวิจัยฯ | มหาวิทยาลัย | สำนักวิจัยฯ | มหาวิทยาลัย | สำนักวิจัยฯ |
| | | | | | | ๑๐. ส่งเสริมการ แสวงหารายได้ จากการ ให้บริการ วิชาการ | ๙. ส่งเสริมการ แสวงหารายได้ จากการ ให้บริการ วิชาการ |
| | | | | ๔. ร้อยละความ พึงพอใจของ ผู้รับบริการ/ หน่วยงาน/ องค์กรที่รับ บริการวิชาการ และวิชาชีพต่อ ประโยชน์จาก การบริการ | ๕. ร้อยละความ พึงพอใจใน การใช้ ประโยชน์จาก การให้บริการ | ๑๑. สนับสนุนให้มี การประเมิน ความพึงพอใจ ของ ผู้รับบริการ/ หน่วยงาน/ องค์กรต่อ ประโยชน์จาก การบริการและ นำผลการ ประเมินไป ปรับปรุง | ๑๐. สนับสนุนให้ มีการประเมิน ความพึงพอใจ และการ นำไปใช้ ประโยชน์ของ ผู้รับบริการ |

| ประเด็นยุทธศาสตร์ | | เป้าประสงค์ | | ตัวชี้วัด | | กลยุทธ์ | |
|---|--|--|--|---|---|---|---|
| มหาวิทยาลัย | สำนักวิจัยฯ | มหาวิทยาลัย | สำนักวิจัยฯ | มหาวิทยาลัย | สำนักวิจัยฯ | มหาวิทยาลัย | สำนักวิจัยฯ |
| | | ๓. มหาวิทยาลัย ลัยสนอง โครงการ พระราช ดำริ | ๓. สสนอง โครงการ พระราชดำริ และโครงการ ในพระองค์ | ๕. ระดับ ความสำเร็จใน การดำเนินงาน โครงการตาม พระราชดำริ | ๖. ร้อยละความ สำเร็จในการ ดำเนินงาน โครงการ พระราชดำริ และโครงการ ในพระองค์ | ๑๒. ส่งเสริมและ สืบสาน โครงการอัน เนื่องมาจาก พระราชดำริ | ๑๑. ส่งเสริมและ สืบสาน โครงการอัน เนื่องมาจาก พระราชดำริ และโครงการ ในพระองค์ |
| ๕. พัฒนาระบบ การบริหาร จัดการที่มี ประสิทธิภาพ โดยยึดหลัก ธรรมาภิบาล | ๓. การบริหาร จัดการ อย่างมีประ สิทธิภาพ โดยยึดหลัก ธรรมาภิ บาล | ๑. บุคลากรมี สมรรถนะ ตรงกับ ความ ต้องการของ มหาวิท ลัยและ สามารถ ปรับตัว รองรับการ เปลี่ยนแปลง | ๑. บุคลากรมี สมรรถนะ ตามกลุ่มงาน | ๑. ระดับ ความสำเร็จ ของแผนพัฒนา บุคลากรของ มหาวิท ลัย แม่ใจ | ๑. ระดับ ความสำเร็จ ของ แผนพัฒนา บุคลากรของ สำนักวิจัยฯ | ๑. พัฒนาและ ปรับปรุงระบบ บริหาร ทรัพยากร มนุษย์ที่มุ่งเน้น ผลลัพธ์ของ มหาวิท ลัย | ๑. พัฒนาและ ปรับปรุงระบบ การบริหาร ทรัพยากร บุคคลอย่าง ต่อเนื่อง |

| ประเด็นยุทธศาสตร์ | | เป้าประสงค์ | | ตัวชี้วัด | | กลยุทธ์ | |
|-------------------|-------------|-------------|-------------|-------------|-------------|---|--|
| มหาวิทยาลัย | สำนักวิจัยฯ | มหาวิทยาลัย | สำนักวิจัยฯ | มหาวิทยาลัย | สำนักวิจัยฯ | มหาวิทยาลัย | สำนักวิจัยฯ |
| | | | | | | ๒. ส่งเสริมและสนับสนุนการพัฒนาบุคลากรโดยกระบวนการ KM | ๒. ส่งเสริมและพัฒนาบุคลากรโดยกระบวนการ KM |
| | | | | | | ๓. ส่งเสริมการปฏิบัติตามจรรยาบรรณวิชาชีพคณาจารย์และบุคลากรสายสนับสนุน | ๓. ส่งเสริมการปฏิบัติตามจรรยาบรรณวิชาชีพบุคลากรสายสนับสนุน |
| | | | | | | ๔. สร้างวัฒนธรรมเพื่อรองรับการเปลี่ยนแปลง | |

| ประเด็นยุทธศาสตร์ | | เป้าประสงค์ | | ตัวชี้วัด | | กลยุทธ์ | |
|-------------------|-------------|---|---|--|---|--|--|
| มหาวิทยาลัย | สำนักวิจัยฯ | มหาวิทยาลัย | สำนักวิจัยฯ | มหาวิทยาลัย | สำนักวิจัยฯ | มหาวิทยาลัย | สำนักวิจัยฯ |
| | | | | | ๒. ร้อยละของบุคลากรที่ได้รับ การพัฒนาตามสายงาน | | ๔. ส่งเสริมและสนับสนุนให้บุคลากรพัฒนาตนเองตามสายงาน |
| | | ๒. ระบบสารสนเทศที่มีคุณภาพเพื่อใช้ในการตัดสินใจ | ๒. ระบบสารสนเทศที่มีประสิทธิภาพเพื่อรองรับ การบริหารงานและการตัดสินใจของผู้บริหาร | ๒. ระดับความสำเร็จของการพัฒนาระบบฐานข้อมูล (MIS สู่ DSS) | ๓. ระดับความสำเร็จของการพัฒนาระบบสารสนเทศเพื่อการตัดสินใจ | ๕. พัฒนาประสิทธิภาพของระบบสารสนเทศเพื่อการบริหารจัดการ | ๕. พัฒนาและปรับปรุงประสิทธิภาพของระบบสารสนเทศเพื่อการบริหารจัดการ และการตัดสินใจของผู้บริหาร |

| ประเด็นยุทธศาสตร์ | | เป้าประสงค์ | | ตัวชี้วัด | | กลยุทธ์ | |
|-------------------|-------------|-------------|---|-------------|--|-------------|---|
| มหาวิทยาลัย | สำนักวิจัยฯ | มหาวิทยาลัย | สำนักวิจัยฯ | มหาวิทยาลัย | สำนักวิจัยฯ | มหาวิทยาลัย | สำนักวิจัยฯ |
| | | | ๓. การบริหารจัดการงบประมาณอย่างคุ้มค่าให้เกิดประโยชน์สูงสุด | | | | ๖. ปรับปรุงกระบวนการและระบบบริหารเพื่อลดขั้นตอนและระยะเวลาในการปฏิบัติงาน |
| | | | | | ๔. ร้อยละของการเบิกจ่ายงบประมาณเป็นไปตามแผนที่กำหนดไว้ | | ๗. เร่งรัดการเบิกจ่ายงบประมาณให้เป็นไปตามแผนที่กำหนด |

| ประเด็นยุทธศาสตร์ | | เป้าประสงค์ | | ตัวชี้วัด | | กลยุทธ์ | |
|-------------------|-------------|---|--|---|---|--|--|
| มหาวิทยาลัย | สำนักวิจัยฯ | มหาวิทยาลัย | สำนักวิจัยฯ | มหาวิทยาลัย | สำนักวิจัยฯ | มหาวิทยาลัย | สำนักวิจัยฯ |
| | | | | | | | ๘. พัฒนาระบบและระเบียบการเบิกจ่ายงบประมาณให้มีความคล่องตัวโปร่งใสและตรวจสอบได้ |
| | | ๓. ระบบบริหารจัดการเชื้อต่อการเปลี่ยนแปลงโดยยึดหลักธรรมาภิบาล | ๔. มีระบบบริหารจัดการที่เชื้อต่อการเปลี่ยนแปลงโดยยึดหลักธรรมาภิบาล | ๓. ระดับความสำเร็จในการปฏิบัติตามบทบาทหน้าที่ของผู้บริหารสถาบัน | ๕. ระดับความสำเร็จในการประชุมคณะกรรมการประจำสำนักวิจัยฯ | ๖. พัฒนาระบบการคัดสรรผู้บริหารและบุคลากรให้เป็นผู้บริหารมืออาชีพ | ๗. พัฒนาคุณภาพของการกำกับดูแลตามหน้าที่และบทบาทของคณะกรรมการประจำสำนักวิจัยฯ |

| ประเด็นยุทธศาสตร์ | | เป้าประสงค์ | | ตัวชี้วัด | | กลยุทธ์ | |
|-------------------|-------------|-------------|-------------|---|---|---|---|
| มหาวิทยาลัย | สำนักวิจัยฯ | มหาวิทยาลัย | สำนักวิจัยฯ | มหาวิทยาลัย | สำนักวิจัยฯ | มหาวิทยาลัย | สำนักวิจัยฯ |
| | | | | ๔. ผลการประกัน คุณภาพ การศึกษา ภายในของ มหาวิทยาลัย | ๖. ผลการประกัน คุณภาพ การศึกษา ภายใน | ๗. พัฒนาระบบ ประกัน คุณภาพที่ ก่อให้เกิดการ พัฒนาคุณภาพ อย่างต่อเนื่อง | ๑๐. พัฒนาระบบ การประกัน คุณภาพอย่าง ต่อเนื่อง |
| | | | | ๕. ผลการปฏิบัติ ราชการของ มหาวิทยาลัย | ๗. ผลการปฏิบัติ ราชการของ สำนักวิจัยฯ | ๘. พัฒนา กระบวนการ จัดทำแผนและ ถ่ายทอดแผนสู่ การปฏิบัติที่มี ประสิทธิภาพ | ๑๑. พัฒนาระบบ และกลไกใน การ ดำเนินการ ติดตามและ วิเคราะห์ผล การปฏิบัติ ราชการตาม คำรับรอง ปฏิบัติราชการ ทั้งระดับ |

| ประเด็นยุทธศาสตร์ | | เป้าประสงค์ | | ตัวชี้วัด | | กลยุทธ์ | |
|-------------------|-------------|-------------|-------------|-------------|-------------|-------------|--|
| มหาวิทยาลัย | สำนักวิจัยฯ | มหาวิทยาลัย | สำนักวิจัยฯ | มหาวิทยาลัย | สำนักวิจัยฯ | มหาวิทยาลัย | สำนักวิจัยฯ |
| | | | | | | | มหาวิทยาลัย และระดับ หน่วยงาน |
| | | | | | | | ๑๒. พัฒนา กระบวนการ จัดทำ แผนปฏิบัติ ราชการ ประจำปี/ แผนปฏิบัติ งานประจำ และ ถ่ายทอด แผนสู่ บุคลากร |

| ประเด็นยุทธศาสตร์ | | เป้าประสงค์ | | ตัวชี้วัด | | กลยุทธ์ | |
|-------------------|-------------|--|---|--|--|---|--|
| มหาวิทยาลัย | สำนักวิจัยฯ | มหาวิทยาลัย | สำนักวิจัยฯ | มหาวิทยาลัย | สำนักวิจัยฯ | มหาวิทยาลัย | สำนักวิจัยฯ |
| | | ๔. ผลงานด้าน ศิลปะวัฒนธรรม ศาสนาและ ภูมิปัญญา ท้องถิ่น | ๕. ผลงานด้าน ศิลปะ- วัฒนธรรม และการ อนุรักษ์ สิ่งแวดล้อม | ๖. ร้อยละของ โครงการ/ กิจกรรมที่ อนุรักษ์และ ดำรง ศิลปวัฒนธรรม ที่เกี่ยวข้องของ กับด้าน การเกษตรหรือ อนุรักษ์ ทรัพยากรธรรม ชาติ | ๘. ร้อยละการ ดำเนิน กิจกรรม/ โครงการด้าน ศิลปวัฒนธรรม- ธรรมและการ อนุรักษ์ สิ่งแวดล้อม ต่อบุคลากร สำนักวิจัยฯ | ๙. ส่งเสริม สนับสนุนให้ ศิลปะและ วัฒนธรรมเป็น ส่วนหนึ่งของ วิถีชีวิตใน สถาบัน | ๑๓. สนับสนุน การอนุรักษ์ และดำรง ศิลปวัฒนธรรม- ธรรมให้เป็น ส่วนหนึ่งของ วิถีชีวิตและ งานประจำ |

ประเด็นยุทธศาสตร์ ๑ : สนับสนุนความเป็นเลิศด้านการวิจัยและนวัตกรรม

เป้าประสงค์

๑. สนับสนุนผลงานวิจัยและนวัตกรรมของมหาวิทยาลัยให้เป็นที่ยอมรับ
๒. ผลักดันผลงานวิจัยและนวัตกรรมเพื่อรองรับการพัฒนาสู่การเป็นมหาวิทยาลัยวิจัย(ค๑)
๓. มีระบบและกลไกเพื่อสนับสนุนงานวิจัยของสำนักวิจัยฯให้มีประสิทธิภาพ

กลยุทธ์หน่วยงาน

- :
๑. ส่งเสริมให้มหาวิทยาลัยเป็นองค์กรแห่งการเรียนรู้และมีการบูรณาการทุกศาสตร์
 ๒. กำหนดนโยบาย/ทิศทางและแผนแม่บทการวิจัยที่สอดคล้องกับการวิจัยของประเทศ
 ๓. สนับสนุนการตีพิมพ์ผลงานวิจัยและงานสร้างสรรค์
 ๔. พัฒนาสมรรถนะนักวิจัยและคุณภาพงานวิจัย
 ๕. สร้างเครือข่ายวิจัยกับแหล่งทุนต่าง ๆ
 ๖. เสริมสร้างความเข้มแข็งให้กับกองทุนวิจัยของมหาวิทยาลัย
 ๗. สนับสนุนการทำวิจัยร่วมกับมหาวิทยาลัยในประเทศและต่างประเทศ
 ๘. สนับสนุนการจดทะเบียนสิทธิบัตร/อนุสิทธิบัตร
 ๙. ปรับปรุงและพัฒนาประสิทธิภาพและระเบียบงานวิจัยเพื่อบริหารงานวิจัยอย่างมีประสิทธิภาพ

ประเด็นยุทธศาสตร์ ๒ : การถ่ายทอดเทคโนโลยีและองค์ความรู้สู่การพัฒนาที่ยั่งยืน

เป้าประสงค์

๑. ผลักดันให้มหาวิทยาลัยเป็นแหล่งเรียนรู้ตลอดชีวิตของคนทุกระดับ
๒. มีองค์ความรู้ที่ให้บริการวิชาการที่สอดคล้องกับความต้องการของชุมชน
๓. สนองโครงการพระราชดำริและโครงการในพระองค์

กลยุทธ์หน่วยงาน :

๑. พัฒนาสำนักวิจัยฯ ให้เป็นศูนย์กลางฐานเรียนรู้การบริการวิชาการ
๒. พัฒนาประสิทธิภาพการบริการวิชาการของมหาวิทยาลัย
๓. สนับสนุนเพื่อพัฒนาฐานเรียนรู้ของสำนักวิจัยฯ ให้เป็นแหล่งเรียนรู้ในระดับชาติ
๔. ส่งเสริมการบูรณาการงานบริการวิชาการกับการวิจัย
๕. พัฒนาและเผยแพร่ฐานข้อมูลการให้บริการวิชาการ
๖. พัฒนาหลักสูตรระยะสั้นให้เหมาะสมกับสถานการณ์ปัจจุบัน
๗. พัฒนาสำนักวิจัยฯ ให้เป็นศูนย์กลาง(Hub) การให้บริการวิชาการของมหาวิทยาลัย
๘. ผลักดันการพัฒนาระบบกลไกเพื่อสนับสนุนการให้บริการวิชาการของมหาวิทยาลัยให้มีประสิทธิภาพ
๙. ส่งเสริมการแสวงหารายได้จากบริการวิชาการ
๑๐. สนับสนุนให้มีการประเมินความพึงพอใจและการนำไปใช้ประโยชน์ของผู้รับบริการ
๑๑. ส่งเสริมและสืบสานโครงการอันเนื่องมาจากพระราชดำริและโครงการในพระองค์

ประเด็นยุทธศาสตร์ ๓ : การบริหารจัดการที่มีประสิทธิภาพและธรรมาภิบาล

- เป้าประสงค์ :
๑. บุคลากรมีสมรรถนะตามกลุ่มงาน
 ๒. ระบบสารสนเทศที่มีประสิทธิภาพเพื่อรองรับการบริหารงานและการตัดสินใจของผู้บริหาร
 ๓. การบริหารจัดการงบประมาณอย่างคุ้มค่าให้เกิดประโยชน์สูงสุด
 ๔. มีระบบการบริหารจัดการที่เอื้อต่อการเปลี่ยนแปลงโดยยึดหลักธรรมาภิบาล
 ๕. ผลงานด้านศิลปวัฒนธรรมและการอนุรักษ์สิ่งแวดล้อม

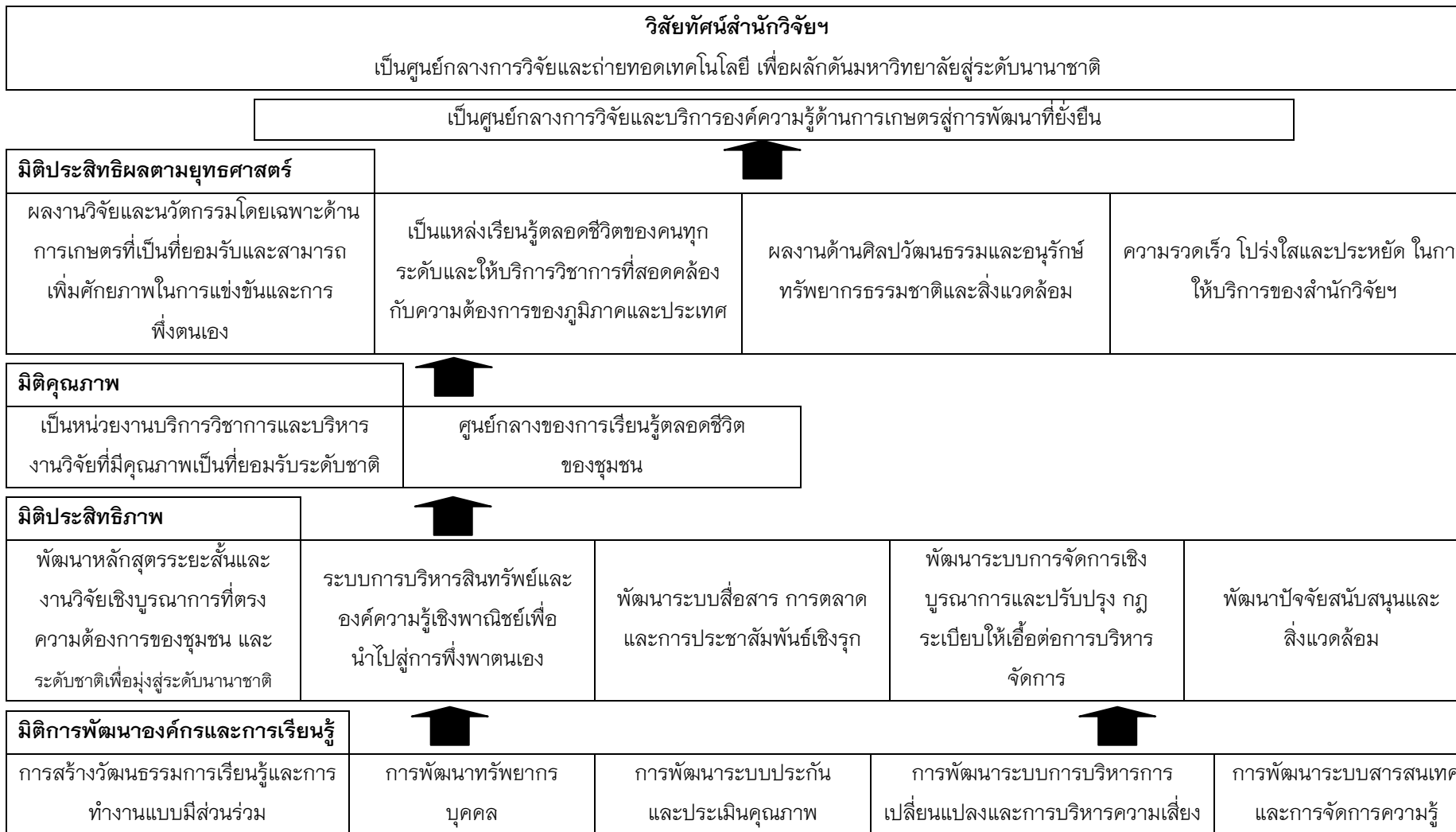
กลยุทธ์หน่วยงาน :

๑. พัฒนาและปรับปรุงระบบการบริหารทรัพยากรบุคคลอย่างต่อเนื่อง
๒. ส่งเสริมและสนับสนุนการพัฒนาบุคลากรโดยกระบวนการ KM
๓. ส่งเสริมการปฏิบัติตามจรรยาบรรณวิชาชีพบุคลากรสายสนับสนุน
๔. ส่งเสริมและสนับสนุนให้บุคลากรพัฒนาตนเองตามสายงาน
๕. พัฒนาและปรับปรุงประสิทธิภาพของระบบสารสนเทศเพื่อการบริหารจัดการและการตัดสินใจของผู้บริหาร
๖. ปรับปรุงกระบวนการและระบบบริหารเพื่อลดขั้นตอนและระยะเวลาในการปฏิบัติงาน
๗. เร่งรัดการเบิกจ่ายงบประมาณให้เป็นไปตามแผนที่กำหนด
๘. พัฒนาระบบและระเบียบการเบิกจ่ายงบประมาณให้มีความคล่องตัว โปร่งใสและตรวจสอบได้
๙. พัฒนาคูณภาพของการกำกับดูแลตามหน้าที่และบทบาทของคณะกรรมการประจำสำนักวิจัยฯ
๑๐. พัฒนาระบบการประกันคุณภาพอย่างต่อเนื่อง
๑๑. พัฒนาระบบและกลไกในการดำเนินการติดตามและวิเคราะห์ผลการปฏิบัติราชการตามคำรับรองปฏิบัติราชการทั้งระดับมหาวิทยาลัยและระดับหน่วยงาน
๑๒. พัฒนาระบบการจัดทำแผนปฏิบัติการประจำปี/แผนปฏิบัติงานประจำและถ่ายทอดแผนสู่บุคลากร
๑๓. สนับสนุนการอนุรักษ์และดำรงศิลปวัฒนธรรมให้เป็นส่วนหนึ่งของวิถีชีวิตและงานประจำ

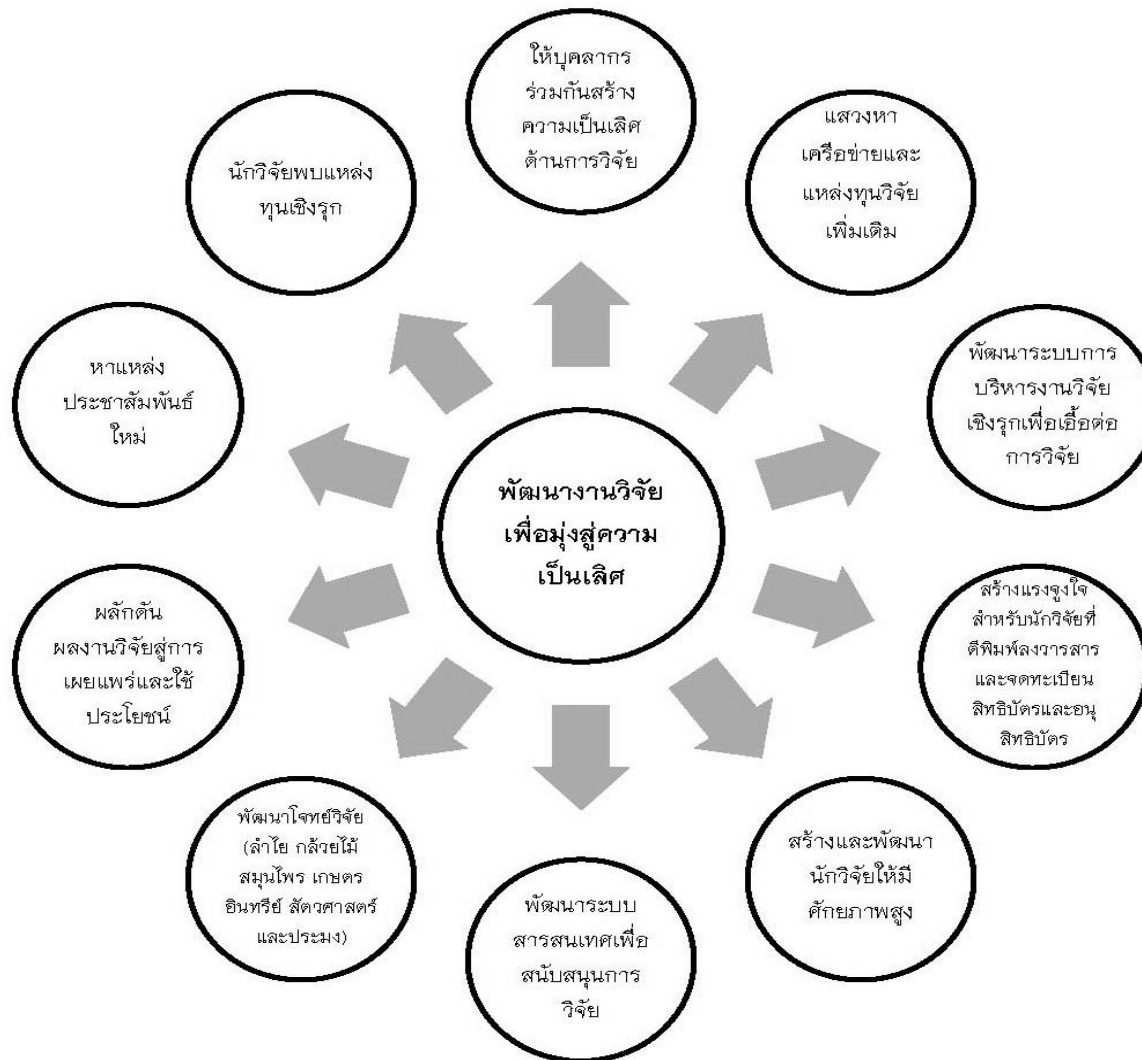
แผนที่ยุทธศาสตร์ของมหาวิทยาลัยฯ



แผนที่ยุทธศาสตร์ของสำนักวิจัยฯ



แนวทางการพัฒนางานวิจัย



แนวทางการพัฒนางานบริการวิชาการ



แผนปฏิบัติการประจำปีงบประมาณ พ.ศ. ๒๕๕๔

ประเด็นยุทธศาสตร์ที่ ๑ สนับสนุนความเป็นเลิศด้านการวิจัยและนวัตกรรม

เจ้าภาพหลัก ผู้อำนวยการสำนักวิจัย รองผู้อำนวยการสำนักวิจัย ฝ่ายวิจัย , หัวหน้าฝ่ายยุทธศาสตร์และประสานงานวิจัย

| เป้าประสงค์ | ตัวชี้วัด | ผล | | | เป้า | กลยุทธ์ | เจ้าภาพ | แผนงาน/โครงการ กิจกรรม | ตัวชี้วัดโครงการ | เป้าหมาย ปี ๒๕๕๔ | งบประมาณ | |
|--|---|----|----|----|---------------|---|---------------|---|---|---|----------|---------|
| | | ๕๑ | ๕๒ | ๕๓ | | | | | | | ๕๔ | แผ่นดิน |
| ๑. สนับสนุนผลงานวิจัยและนวัตกรรมของมหาวิทยาลัยให้เป็นที่ยอมรับ | ๑. ร้อยละโครงการวิจัยตามกลุ่มงานหลักต่อโครงการวิจัยทั้งหมด ๒. ร้อยละโครงการวิจัยเชิงบูรณาการต่อโครงการวิจัยทั้งหมด | | | | ๗/๕ ๑๐ | ๑. ส่งเสริมให้มหาวิทยาลัยเป็นองค์กรแห่งการเรียนรู้และมีการบูรณาการทุกศาสตร์ | ผอ.สำนักวิจัย | ๑. โครงการสนับสนุนการจัดทำโครงการวิจัยเพื่อเสนอแหล่งทุนภายนอก | <u>เชิงปริมาณ</u> - จำนวนโครงการวิจัยแบบบูรณาการที่ได้รับการพัฒนา - จำนวนงบประมาณที่คาดว่าจะได้รับ (อย่างน้อย) - จำนวนนักวิจัยที่เข้าร่วมโครงการวิจัยเชิงบูรณาการ <u>เชิงคุณภาพ</u> - ร้อยละความพึงพอใจของนักวิจัยที่เข้าร่วมโครงการวิจัยเชิงบูรณาการ <u>เชิงเวลา</u> - ร้อยละของการดำเนินโครงการที่แล้วเสร็จตามระยะเวลาที่กำหนด | ๑๐ โครงการ ๕๐๐๐๐๐๐ บาท ๑๐ คน ร้อยละ ๘๐ | - | ๑๐๐,๐๐๐ |

แผนปฏิบัติการราชการประจำปีงบประมาณ พ.ศ. ๒๕๕๔

ประเด็นยุทธศาสตร์ที่ ๑ สนับสนุนความเป็นเลิศด้านการวิจัยและนวัตกรรม

เจ้าภาพหลัก ผู้อำนวยการสำนักวิจัย รองผู้อำนวยการสำนักวิจัย ฝ่ายวิจัย , หัวหน้าฝ่ายยุทธศาสตร์และประสานงานวิจัย

| เป้าประสงค์ | ตัวชี้วัด | ผล | | | เป้า | กลยุทธ์ | เจ้าภาพ | แผนงาน/โครงการ กิจกรรม | ตัวชี้วัดโครงการ | เป้าหมาย ปี ๒๕๕๔ | งบประมาณ | |
|-------------|--|----|----|----|------|---|---------------------|------------------------------|---|--|----------|---------|
| | | ๕๑ | ๕๒ | ๕๓ | | | | | | | ๕๔ | แผ่นดิน |
| | ๓. ร้อยละของงานวิจัยหรืองานสร้างสรรค์ที่นำไปใช้ประโยชน์ต่ออาจารย์/นักวิจัย | | | | ๑๐ | ๒. กำหนดนโยบาย/ทิศทางและแผนแม่บทการวิจัยที่สอดคล้องกับการวิจัยของประเทศ | นางพัชราภรณ์ สุทนต์ | ๒. โครงการนักวิจัยพบแหล่งทุน | <u>เชิงปริมาณ</u> - จำนวนนักวิจัยที่เข้าร่วมกิจกรรม - จำนวนแหล่งทุนที่เข้าร่วมกิจกรรม - จำนวนนักวิจัยที่ได้รับทุน - จำนวนทุนงบประมาณที่ได้รับ <u>เชิงคุณภาพ</u> - ร้อยละของนักวิจัยที่ได้รับทุนเพิ่มขึ้น <u>เชิงเวลา</u> - ร้อยละของการดำเนินโครงการตามระยะเวลาที่กำหนด | ๖๐ คน ๓ แหล่งทุน ๕ คน ๕ ล้านบาท | ๑๐๐,๐๐๐ | - |

แผนปฏิบัติการประจำปีงบประมาณ พ.ศ. ๒๕๕๔

ประเด็นยุทธศาสตร์ที่ ๑ สนับสนุนความเป็นเลิศด้านการวิจัยและนวัตกรรม

เจ้าภาพหลัก ผู้อำนวยการสำนักวิจัย รองผู้อำนวยการสำนักวิจัย ฝ่ายวิจัย , หัวหน้าฝ่ายยุทธศาสตร์และประสานงานวิจัย

| เป้าประสงค์ | ตัวชี้วัด | ผล | | | เป้า | กลยุทธ์ | เจ้าภาพ | แผนงาน/โครงการ กิจกรรม | ตัวชี้วัดโครงการ | เป้าหมาย ปี ๒๕๕๔ | งบประมาณ | |
|-------------|-----------|----|----|----|------|---------|-----------------------|---|---|-------------------------------|----------|---------|
| | | ๕๑ | ๕๒ | ๕๓ | | | | | | | ๕๔ | แผ่นดิน |
| | | | | | | | นายพิชัย สมบุญวงศ์ | ๓. โครงการประชาสัมพันธ์ ผลงานวิจัยผ่านสื่อ | | | ๑๕,๐๐๐ | - |
| | | | | | | | | ๓.๑ กิจกรรมการนำ ผลงานวิจัย ของนักวิจัย เผยแพร่ผ่านสื่อ วิทยุ | <u>เชิงปริมาณ</u> - จำนวนผลงานวิจัยที่ เผยแพร่ผ่านสื่อวิทยุ <u>เชิงคุณภาพ</u> - ความพึงพอใจของ เกษตรกรที่ได้ความรู้ จากผลงานวิจัย สามารถนำไปปรับใช้กับ การเกษตรได้เพิ่มขึ้น | ๒๐ เรื่อง/ปี ร้อยละ ๘๐ | | |
| | | | | | | | | ๓.๒ กิจกรรมการนำผลงานวิจัย ของนักวิจัยเผยแพร่ผ่าน สื่อวารสาร หนังสือพิมพ์ หรือโทรทัศน์ | <u>เชิงปริมาณ</u> - จำนวนผลงานวิจัยที่ เผยแพร่ลงในวารสาร หนังสือพิมพ์ หรือโทรทัศน์ - จำนวนเกษตรกรที่ได้รับ ความรู้จากการเผยแพร่ ผลงานวิจัยและสนใจ ติดต่อสอบถาม | ๔๐ เรื่อง ๗๐๐ คน | | |

แผนปฏิบัติการประจำปีงบประมาณ พ.ศ. ๒๕๕๔

ประเด็นยุทธศาสตร์ที่ ๑ สนับสนุนความเป็นเลิศด้านการวิจัยและนวัตกรรม

เจ้าภาพหลัก ผู้อำนวยการสำนักวิจัย รองผู้อำนวยการสำนักวิจัย ฝ่ายวิจัย , หัวหน้าฝ่ายยุทธศาสตร์และประสานงานวิจัย

| เป้าประสงค์ | ตัวชี้วัด | ผล | | | เป้า | กลยุทธ์ | เจ้าภาพ | แผนงาน/โครงการ กิจกรรม | ตัวชี้วัดโครงการ | เป้าหมาย ปี ๒๕๕๔ | งบประมาณ | |
|-------------|-----------|----|----|----|------|---------|---|--|---|---------------------|----------|---------|
| | | ๕๑ | ๕๒ | ๕๓ | | | | | | | ๕๔ | แผ่นดิน |
| | | | | | | | | | เชิงคุณภาพ - ความพึงพอใจของ เกษตรกรที่ได้ความรู้ และมาติดต่อสอบถาม | ร้อยละ ๘๐ | | |
| | | | | | | | ๓.๓ กิจกรรมการนำผลงานวิจัย ของนักวิจัยเผยแพร่โดย ผ่านสื่อโปสเตอร์ | เชิงปริมาณ - จำนวนครั้งในการจัด นิทรรศการ - จำนวนเครือข่าย หน่วยงาน ที่ร่วมเผยแพร่ เชิงคุณภาพ - ความพึงพอใจของผู้ เยี่ยมชม นิทรรศการ | ๘ ครั้ง ๕ หน่วยงาน ร้อยละ ๙๕ | | | |

แผนปฏิบัติการประจำปีงบประมาณ พ.ศ. ๒๕๕๔

ประเด็นยุทธศาสตร์ที่ ๑ สนับสนุนความเป็นเลิศด้านการวิจัยและนวัตกรรม

เจ้าภาพหลัก ผู้อำนวยการสำนักวิจัย รองผู้อำนวยการสำนักวิจัย ฝ่ายวิจัย , หัวหน้าฝ่ายยุทธศาสตร์และประสานงานวิจัย

| เป้าประสงค์ | ตัวชี้วัด | ผล | | | เป้า | กลยุทธ์ | เจ้าภาพ | แผนงาน/โครงการ กิจกรรม | ตัวชี้วัดโครงการ | เป้าหมาย ปี ๒๕๕๔ | งบประมาณ | |
|--|---|----|----|----|------|--|------------------|---|--|---|----------|---------|
| | | ๕๑ | ๕๒ | ๕๓ | | | | | | | ๕๔ | แผ่นดิน |
| ๒. ผลักดันผลงานวิจัยและนวัตกรรมเพื่อรองรับการพัฒนาสู่การเป็นมหาวิทยาลัยวิจัย (ค ๑) | ๔. ร้อยละบทความวิจัยที่มีผู้ทรงคุณวุฒิตรวจผลงานทางวิชาการ | | | | ๕๐ | ๓. พัฒนาสมรรถนะนักวิจัยและคุณภาพงานวิจัย | รอง ผอ.ฝ่ายวิจัย | ๔. โครงการพัฒนาระบบ Peer review ที่เข้มแข็ง | <u>เชิงปริมาณ</u> - จำนวนผู้ทรงคุณวุฒิที่มีคุณภาพ <u>เชิงคุณภาพ</u> - ข้อเสนอโครงการการวิจัยที่ได้รับการสนับสนุนทุนจาก วช. - มีวารสารวิจัยเป็นที่ยอมรับ และอยู่ในฐานข้อมูลการอ้างอิงระดับชาติ - ผลงานวิจัยสามารถนำไปใช้ประโยชน์อย่างคุ้มค่า - ร้อยละความพึงพอใจของนักวิจัย/นักวิชาการ <u>เชิงเวลา</u> - ร้อยละของการดำเนินโครงการตามระยะเวลาที่กำหนด | ๕๐ คน ร้อยละ ๗๕ ๑ เล่ม ร้อยละ ๗๕ ร้อยละ ๘๐ ร้อยละ ๘๐ | ๑๓๐,๐๐๐ | - |

แผนปฏิบัติการประจำปีงบประมาณ พ.ศ. ๒๕๕๔

ประเด็นยุทธศาสตร์ที่ ๑ สนับสนุนความเป็นเลิศด้านการวิจัยและนวัตกรรม

เจ้าภาพหลัก ผู้อำนวยการสำนักวิจัย รองผู้อำนวยการสำนักวิจัย ฝ่ายวิจัย , หัวหน้าฝ่ายยุทธศาสตร์และประสานงานวิจัย

| เป้าประสงค์ | ตัวชี้วัด | ผล | | | เป้า | กลยุทธ์ | เจ้าภาพ | แผนงาน/โครงการ กิจกรรม | ตัวชี้วัดโครงการ | เป้าหมาย ปี ๒๕๕๔ | งบประมาณ | |
|-------------|---|----|----|----|------|---|--------------------|-----------------------------------|--|----------------------------------|----------|---------|
| | | ๕๑ | ๕๒ | ๕๓ | | | | | | | ๕๔ | แผ่นดิน |
| | ๕. ร้อยละของงานวิจัยหรืองานสร้างสรรค์ที่ได้รับการตีพิมพ์หรือเผยแพร่ในระดับชาติต่อนักวิจัย | | | | ๓ | ๔. สนับสนุนการตีพิมพ์ผลงานวิจัยหรือเผยแพร่ผลงานสร้างสรรค์ | นางจิรนนท์ เสนานาญ | ๕. โครงการฝึกอบรมนักวิจัยรุ่นใหม่ | | | ๒๑๓,๕๐๐ | - |
| | | | | | | | นางจิรนนท์ เสนานาญ | ๕.๑ กิจกรรมการพัฒนานักวิจัย | เชิงปริมาณ - จำนวนนักวิจัยที่เข้าร่วมโครงการ เชิงคุณภาพ - ร้อยละของผู้เข้าอบรมที่มีความรู้ความเข้าใจเกี่ยวกับการทำวิจัย เชิงเวลา - ร้อยละของการดำเนินโครงการตามระยะเวลาที่กำหนด | ๑๒๐ คน ร้อยละ ๘๐ ร้อยละ ๘๐ | | |

แผนปฏิบัติการประจำปีงบประมาณ พ.ศ. ๒๕๕๔

ประเด็นยุทธศาสตร์ที่ ๑ สนับสนุนความเป็นเลิศด้านการวิจัยและนวัตกรรม

เจ้าภาพหลัก ผู้อำนวยการสำนักวิจัย รองผู้อำนวยการสำนักวิจัย ฝ่ายวิจัย , หัวหน้าฝ่ายยุทธศาสตร์และประสานงานวิจัย

| เป้าประสงค์ | ตัวชี้วัด | ผล | | | เป้า | กลยุทธ์ | เจ้าภาพ | แผนงาน/โครงการ กิจกรรม | ตัวชี้วัดโครงการ | เป้าหมาย ปี ๒๕๕๔ | งบประมาณ | |
|-------------|-----------|----|----|----|------|---------|---------------|--|---|--|----------|---------|
| | | ๕๑ | ๕๒ | ๕๓ | | | | | | | ๕๔ | แผ่นดิน |
| | | | | | | | นายสมยศ มีสุข | ๕.๒ กิจกรรมการพัฒนาระบบ ที่เลี้ยงนักวิจัย | <u>เชิงปริมาณ</u> - จำนวนที่เลี้ยงนักวิจัย - จำนวนทำเนียบที่เลี้ยง นักวิจัย - จำนวนทำเนียบนักวิจัย รุ่นใหม่ - จำนวนกิจกรรมที่เลี้ยง พบนักวิจัย <u>เชิงคุณภาพ</u> - ร้อยละความพึงพอใจ ของนักวิจัย <u>เชิงเวลา</u> - ร้อยละของการดำเนิน โครงการตามระยะเวลา ที่กำหนด | ๔๐ คน ๑ ทำเนียบ ๑ ทำเนียบ ๒ ครั้ง ร้อยละ ๘๐ ร้อยละ ๘๐ | | |

แผนปฏิบัติการประจำปีงบประมาณ พ.ศ. ๒๕๕๔

ประเด็นยุทธศาสตร์ที่ ๑ สนับสนุนความเป็นเลิศด้านการวิจัยและนวัตกรรม

เจ้าภาพหลัก ผู้อำนวยการสำนักวิจัย รองผู้อำนวยการสำนักวิจัย ฝ่ายวิจัย , หัวหน้าฝ่ายยุทธศาสตร์และประสานงานวิจัย

| เป้าประสงค์ | ตัวชี้วัด | ผล | | | เป้า | กลยุทธ์ | เจ้าภาพ | แผนงาน/โครงการ กิจกรรม | ตัวชี้วัดโครงการ | เป้าหมาย ปี ๒๕๕๔ | งบประมาณ | |
|---|--|----|----|----|------|--|------------------|--|--|--|----------|---------|
| | | ๕๑ | ๕๒ | ๕๓ | | | | | | | ๕๔ | แผ่นดิน |
| | | | | | | | | | เชิงเวลา - ร้อยละของการดำเนิน โครงการตามระยะเวลา ที่กำหนด | ร้อยละ ๘๐ | | |
| ๓. ระบบและกลไก เพื่อสนับสนุนงาน วิจัยที่มีประสิทธิภาพ | ๖. มีระบบและกลไกการ พัฒนางานวิจัย และงานสร้างสรรค์ | | | | ดี | ๕. ปรับปรุงและ พัฒนาประสิทธิ- ภาพและระเบียบ งานวิจัยเพื่อ บริหารงานวิจัย อย่างมีประสิทธิภาพ | รอง ผอ.ฝ่ายวิจัย | ๗. โครงการพัฒนาระบบ สารสนเทศเพื่อสนับสนุน การวิจัย | เชิงปริมาณ - ประเภทข้อมูลในระบบ สารสนเทศเพื่อการวิจัย - หน่วยงานภายนอกที่ เชื่อมโยงฐานข้อมูล งานวิจัย เชิงคุณภาพ - ร้อยละความพึงพอใจ ของผู้ใช้บริการ เชิงเวลา - ร้อยละของการดำเนิน โครงการตามระยะเวลา ที่กำหนด | ๑ ประเภท ๑ หน่วยงาน ร้อยละ ๘๐ ร้อยละ ๘๐ | - | ๕๐,๐๐๐ |

แผนปฏิบัติการประจำปีงบประมาณ พ.ศ. ๒๕๕๔

ประเด็นยุทธศาสตร์ที่ ๑ สนับสนุนความเป็นเลิศด้านการวิจัยและนวัตกรรม

เจ้าภาพหลัก ผู้อำนวยการสำนักวิจัย รองผู้อำนวยการสำนักวิจัย ฝ่ายวิจัย , หัวหน้าฝ่ายยุทธศาสตร์และประสานงานวิจัย

| เป้าประสงค์ | ตัวชี้วัด | ผล | | | เป้า ๕๔ | กลยุทธ์ | เจ้าภาพ | แผนงาน/โครงการ กิจกรรม | ตัวชี้วัดโครงการ | เป้าหมาย ปี ๒๕๕๔ | งบประมาณ | |
|-------------|--|----|----|----|------------|---|----------------------------|---|---|---------------------|----------|--------|
| | | ๕๑ | ๕๒ | ๕๓ | | | | | | | แผ่นดิน | รายได้ |
| | ๓๗. จำนวนเครือข่าย ทั้งภายในและ ภายนอกประเทศ | | | | ๓ | ๖. สร้างเครือข่าย วิจัยกับแหล่งทุน ต่าง ๆ ๓๗. เสริมสร้าง ความเข้มแข็ง ให้กับกองทุน วิจัยของมหา- วิทยาลัย ๔. สนับสนุนการทำ ร่วมกับมหา- วิทยาลัยใน ประเทศและ ต่างประเทศ | นางสมจิตต์ กิจรุ่งเรือง | ๔. โครงการพัฒนา ประสิทธิภาพการ บริหารงานวิจัย | <u>เชิงปริมาณ</u> - จำนวนผลงานวิจัย ระหว่างปี ๒๕๕๒-๒๕๕๓ ที่สามารถ ถ่ายทอดและใช้ ประโยชน์ <u>เชิงคุณภาพ</u> - ร้อยละความพึงพอใจ ของกลุ่มเป้าหมาย <u>เชิงเวลา</u> - ร้อยละของการดำเนิน โครงการตามระยะเวลา ที่กำหนด | ๑๐ ชิ้นงาน | ๑๒๐,๐๐๐ | - |
| | | | | | | | | | | ร้อยละ ๘๐ | | |
| | | | | | | | | | | ร้อยละ ๘๐ | | |

แผนปฏิบัติการประจำปีงบประมาณ พ.ศ. ๒๕๕๔

ประเด็นยุทธศาสตร์ที่ ๑ สนับสนุนความเป็นเลิศด้านการวิจัยและนวัตกรรม

เจ้าภาพหลัก ผู้อำนวยการสำนักวิจัย รองผู้อำนวยการสำนักวิจัย ฝ่ายวิจัย , หัวหน้าฝ่ายยุทธศาสตร์และประสานงานวิจัย

| เป้าประสงค์ | ตัวชี้วัด | ผล | | | เป้า | กลยุทธ์ | เจ้าภาพ | แผนงาน/โครงการ กิจกรรม | ตัวชี้วัดโครงการ | เป้าหมาย ปี ๒๕๕๔ | งบประมาณ | |
|-------------|---|----|----|----|------|---|---------------|---|--|--|----------|---------|
| | | ๕๑ | ๕๒ | ๕๓ | | | | | | | ๕๔ | แผ่นดิน |
| | ๘. จำนวนผลงานวิจัย ของมหาวิทยาลัย ที่ได้รับการจด ทะเบียนสิทธิบัตร/ อนุสิทธิบัตร | | | | ๕ | ๙. สนับสนุนการ จดทะเบียน สิทธิบัตร/ อนุสิทธิบัตร | ผอ.สำนักวิจัย | ๙. โครงการพัฒนาวารสารวิจัย และส่งเสริมวิชาการเกษตร | เชิงปริมาณ - จำนวนฉบับที่ตีพิมพ์ - จำนวนเรื่องที่ตีพิมพ์ - ร้อยละนักวิจัยจาก หน่วยงานภายนอกที่ ส่งเรื่องตีพิมพ์ใน วารสารวิจัย เชิงคุณภาพ - วารสารได้รับการ อ้างอิงในฐานะข้อมูล ระดับชาติ - ร้อยละกอง บรรณาธิการที่ ดำรงตำแหน่ง ศาสตราจารย์ ไม่น้อยกว่า - ความพึงพอใจของผู้รับ วารสารที่มีต่อการ ดำเนินงานเกี่ยวกับ วารสาร | ๓ ฉบับ/ปี ๑๘ เรื่อง ร้อยละ ๒๐ ๑ ฐาน ร้อยละ ๒๐ ร้อยละ ๘๐ | - | ๑๕๐,๐๐๐ |

แผนปฏิบัติการประจำปีงบประมาณ พ.ศ. ๒๕๕๔

ประเด็นยุทธศาสตร์ที่ ๑ สนับสนุนความเป็นเลิศด้านการวิจัยและนวัตกรรม

เจ้าภาพหลัก ผู้อำนวยการสำนักวิจัย รองผู้อำนวยการสำนักวิจัย ฝ่ายวิจัย , หัวหน้าฝ่ายยุทธศาสตร์และประสานงานวิจัย

| เป้าประสงค์ | ตัวชี้วัด | ผล | | | เป้า ๕๔ | กลยุทธ์ | เจ้าภาพ | แผนงาน/โครงการ กิจกรรม | ตัวชี้วัดโครงการ | เป้าหมาย ปี ๒๕๕๔ | งบประมาณ | |
|-------------|-----------|----|----|----|------------|---------|---------|---------------------------|--|---------------------|----------|--------|
| | | ๕๑ | ๕๒ | ๕๓ | | | | | | | แผ่นดิน | รายได้ |
| | | | | | | | | | เชิงเวลา - ร้อยละของการดำเนิน โครงการตามระยะเวลา ที่กำหนด | ร้อยละ ๘๐ | | |

แผนปฏิบัติการราชการประจำปีงบประมาณ พ.ศ. ๒๕๕๔

ประเด็นยุทธศาสตร์ที่ ๒ การถ่ายทอดเทคโนโลยีและองค์ความรู้สู่การพัฒนาที่ยั่งยืน

เจ้าภาพหลัก ผู้อำนวยการสำนักวิจัยฯ รองผู้อำนวยการสำนักวิจัยฯ ฝ่ายบริการวิชาการ , หัวหน้าฝ่ายต่าง ๆ

| เป้าประสงค์ | ตัวชี้วัด | ผล | | | เป้า | กลยุทธ์ | เจ้าภาพ | แผนงาน/โครงการ กิจกรรม | ตัวชี้วัดโครงการ | เป้าหมาย ปี ๒๕๕๔ | งบประมาณ | |
|---|---|----|----|----|------|---|------------------|--|--|---|----------|---------|
| | | ๕๑ | ๕๒ | ๕๓ | | | | | | | ๕๔ | แผ่นดิน |
| ๑. ผลักดันให้มหาวิทยาลัย เป็นแหล่งเรียนรู้ตลอด ชีวิตของคนทุกระดับ | ๑. เป็นศูนย์กลางบริการ วิชาการของ มหาวิทยาลัย | | | | ๑ | ๑. พัฒนา สำนักวิจัยฯ ให้เป็นศูนย์กลาง การบริการ วิชาการ | นายเมธี เงินศิริ | ๑. โครงการคลินิกเทคโนโลยี มหาวิทยาลัยแม่โจ้ | เชิงปริมาณ - จำนวนองค์ความรู้ - จำนวนผู้รับบริการ เชิงคุณภาพ - ร้อยละความพึงพอใจ ของผู้รับบริการ เชิงเวลา - ร้อยละของการดำเนิน โครงการแล้วเสร็จตาม ระยะเวลาที่กำหนด | ๑๐ เรื่อง ๒๐๐ คน ร้อยละ ๘๐ ร้อยละ ๙๐ | - | ๒๐๐,๐๐๐ |

แผนปฏิบัติการประจำปีงบประมาณ พ.ศ. ๒๕๕๔

ประเด็นยุทธศาสตร์ที่ ๒ การถ่ายทอดเทคโนโลยีและองค์ความรู้สู่การพัฒนาที่ยั่งยืน

เจ้าภาพหลัก ผู้อำนวยการสำนักวิจัย รองผู้อำนวยการสำนักวิจัย ฝ่ายบริการวิชาการ , หัวหน้าฝ่ายต่าง ๆ

| เป้าประสงค์ | ตัวชี้วัด | ผล | | | เป้า | กลยุทธ์ | เจ้าภาพ | แผนงาน/โครงการ กิจกรรม | ตัวชี้วัดโครงการ | เป้าหมาย ปี ๒๕๕๔ | งบประมาณ | |
|-------------|-----------|----|----|----|------|---------|-------------------------|--|---|---|----------|---------|
| | | ๕๑ | ๕๒ | ๕๓ | | | | | | | ๕๔ | แผ่นดิน |
| | | | | | | | นายพิชัย สมบูรณ์วงศ์ | ๒. โครงการผลิตสื่อ ทางการเกษตร ร่วมกับสำนักส่งเสริม และฝึกอบรม ม.เกษตรศาสตร์ | <u>เชิงปริมาณ</u> - จำนวนเรื่องที่ทำสื่อ วิทยุทัศน์ - จำนวนมาสเตอร์เรื่องที่ทำ สื่อวิทยุทัศน์ - จำนวนแผ่นซีดี เรื่องละ ๕๐๐ แผ่น - จำนวนแผ่นที่บริการ - จำนวนผู้รับบริการ - ร้อยละการบรรลุตาม วัตถุประสงค์ของ โครงการ <u>เชิงคุณภาพ</u> - ร้อยละความพึงพอใจ ของผู้รับบริการ <u>เชิงเวลา</u> - ร้อยละของโครงการที่ ดำเนินการแล้วเสร็จตาม ระยะเวลาที่กำหนด | ๔ เรื่อง ๔ เรื่อง ๒,๐๐๐ แผ่น ๑,๐๐๐ แผ่น ๕๐๐ คน ร้อยละ ๘๐ ร้อยละ ๘๐ ร้อยละ ๘๐ | - | ๑๐,๐๐๐ |

แผนปฏิบัติการประจำปีงบประมาณ พ.ศ. ๒๕๕๔

ประเด็นยุทธศาสตร์ที่ ๒ การถ่ายทอดเทคโนโลยีและองค์ความรู้สู่การพัฒนาที่ยั่งยืน

เจ้าภาพหลัก ผู้อำนวยการสำนักวิจัย รองผู้อำนวยการสำนักวิจัย ฝ่ายบริการวิชาการ , หัวหน้าฝ่ายต่าง ๆ

| เป้าประสงค์ | ตัวชี้วัด | ผล | | | เป้า | กลยุทธ์ | เจ้าภาพ | แผนงาน/โครงการ กิจกรรม | ตัวชี้วัดโครงการ | เป้าหมาย ปี ๒๕๕๔ | งบประมาณ | |
|-------------|---|----|----|----|------|---|-------------------------------|---|---|--|----------|---------|
| | | ๕๑ | ๕๒ | ๕๓ | | | | | | | ๕๔ | แผ่นดิน |
| | | | | | | ๒. ผลักดันการพัฒนา ระบบกลไก เพื่อสนับสนุน การให้บริการ วิชาการของ มหาวิทยาลัย ให้มีประสิทธิภาพ | นางธัญรัตน์ ธวัชมงคลศักดิ์ | ๓. โครงการจัดทำระบบ กลไก ระเบียบและคู่มือการ ให้บริการวิชาการของ มหาวิทยาลัย | <u>เชิงปริมาณ</u> - ระบบ กลไก การบริการ วิชาการ - ระเบียบและคู่มือการ ให้บริการวิชาการ <u>เชิงคุณภาพ</u> - ความพึงพอใจของ ผู้รับบริการตามระบบ กลไกการบริการวิชาการ <u>เชิงเวลา</u> - ร้อยละของโครงการที่ ดำเนินการแล้วเสร็จตาม ระยะเวลาที่กำหนด | ๑ ระบบ ๑ เล่ม ร้อยละ ๘๐ ร้อยละ ๘๐ | - | - |
| | ๒. จำนวนแหล่งเรียนรู้ ที่ให้บริการที่ได้รับ การยอมรับทั้งใน ระดับชาติและทั้งใน ระดับชาติและ นานาชาติ ๓. ระดับความสำเร็จ ในการนำองค์ความ รู้จากการให้บริการ พัฒนาการวิจัย | | | | | ๓. สนับสนุนเพื่อ พัฒนาฐานเรียนรู้ ของสำนักวิจัย ให้เป็นแหล่งเรียนรู้ ในระดับชาติ ๔. ส่งเสริมการบูรณา การงานบริการ วิชาการกับการ วิจัย | นายสุรินทร์ ดีสีปาน | ๔. โครงการฐานเรียนรู้การปลูก และผลิตเมล็ดพันธุ์ข้าวสุ ชุมชน | <u>เชิงปริมาณ</u> - ร้อยละผู้เข้ารับบริการที่มี ความรู้เพิ่มขึ้นจากการ เข้า รับบริการ (จากกลุ่มเป้าหมาย ๕๐ คนจากผู้เข้ารับการ อบรม) | ร้อยละ ๗๐ | ๑๐๐,๐๐๐ | - |

แผนปฏิบัติการประจำปีงบประมาณ พ.ศ. ๒๕๕๔

ประเด็นยุทธศาสตร์ที่ ๒ การถ่ายทอดเทคโนโลยีและองค์ความรู้สู่การพัฒนาที่ยั่งยืน

เจ้าภาพหลัก ผู้อำนวยการสำนักวิจัย รองผู้อำนวยการสำนักวิจัย ฝ่ายบริการวิชาการ , หัวหน้าฝ่ายต่าง ๆ

| เป้าประสงค์ | ตัวชี้วัด | ผล | | | เป้า | กลยุทธ์ | เจ้าภาพ | แผนงาน/โครงการ กิจกรรม | ตัวชี้วัดโครงการ | เป้าหมาย ปี ๒๕๕๔ | งบประมาณ | |
|-------------|-----------|----|----|----|------|-----------------------|--|--|---|---------------------|----------|---------|
| | | ๕๑ | ๕๒ | ๕๓ | | | | | | | ๕๔ | แผ่นดิน |
| | | | | | | | | | - ร้อยละของโครงการที่ บรรลุผลตาม วัตถุประสงค์ ของโครงการ <u>เชิงเวลา</u> - ร้อยละของโครงการที่ แล้วเสร็จตามระยะเวลา ที่กำหนด | ร้อยละ ๙๐ | | |
| | | | | | | นส.รังสิมา อัมพวัน | ๖. ฐานเรียนรู้การผลิต กล้วยไม้และไม้ดอก ไม้ประดับครบวงจร ภายใต้ระบบโรงเรือน ที่ทันสมัย | <u>เชิงปริมาณ</u> - ร้อยละผู้เข้ารับบริการที่มี ความรู้เพิ่มขึ้นจากการ เข้ารับบริการ (จากกลุ่ม เป้าหมาย ๕๕๐ คน) <u>เชิงคุณภาพ</u> - ร้อยละความพึงพอใจ ของผู้รับบริการ/ หน่วยงาน/ องค์กรที่รับบริการ วิชาการและวิชาชีพต่อ ประโยชน์จากการบริการ | ร้อยละ ๗๐ | ร้อยละ ๘๐ | ๑๕๐,๐๐๐ | - |

แผนปฏิบัติการประจำปีงบประมาณ พ.ศ. ๒๕๕๔

ประเด็นยุทธศาสตร์ที่ ๒ การถ่ายทอดเทคโนโลยีและองค์ความรู้สู่การพัฒนาที่ยั่งยืน

เจ้าภาพหลัก ผู้อำนวยการสำนักวิจัย รองผู้อำนวยการสำนักวิจัย ฝ่ายบริการวิชาการ , หัวหน้าฝ่ายต่าง ๆ

| เป้าประสงค์ | ตัวชี้วัด | ผล | | | เป้า | กลยุทธ์ | เจ้าภาพ | แผนงาน/โครงการ กิจกรรม | ตัวชี้วัดโครงการ | เป้าหมาย ปี ๒๕๕๔ | งบประมาณ | |
|-------------|-----------|----|----|----|------|---------------------|-------------------------------------|---|--|---|----------|---------|
| | | ๕๑ | ๕๒ | ๕๓ | | | | | | | ๕๔ | แผ่นดิน |
| | | | | | | | | | - ร้อยละความพึงพอใจ ของ ผู้รับบริการใน กระบวนการ ให้บริการ - ร้อยละของโครงการที่ บรรลุผลตาม วัตถุประสงค์ ของโครงการ เชิงเวลา - ร้อยละของโครงการที่ แล้วเสร็จตามระยะเวลา ที่กำหนด | ร้อยละ ๘๐ ร้อยละ ๙๐ ร้อยละ ๙๐ | | |
| | | | | | | นายเมธี เงินศิริ | ๗. ฐานเรียนรู้การ พัฒนาคุณภาพน้ำ | เชิงปริมาณ - ร้อยละผู้เข้ารับบริการที่มี ความรู้เพิ่มขึ้นจากการ เข้ารับบริการ (จากกลุ่ม เป้าหมาย ๘๐ คน) | ร้อยละ ๗๐ | ๗๐,๐๐๐ | - | |

แผนปฏิบัติการประจำปีงบประมาณ พ.ศ. ๒๕๕๔

ประเด็นยุทธศาสตร์ที่ ๒ การถ่ายทอดเทคโนโลยีและองค์ความรู้สู่การพัฒนาที่ยั่งยืน

เจ้าภาพหลัก ผู้อำนวยการสำนักวิจัย รองผู้อำนวยการสำนักวิจัย ฝ่ายบริการวิชาการ , หัวหน้าฝ่ายต่าง ๆ

| เป้าประสงค์ | ตัวชี้วัด | ผล | | | เป้า | กลยุทธ์ | เจ้าภาพ | แผนงาน/โครงการ กิจกรรม | ตัวชี้วัดโครงการ | เป้าหมาย ปี ๒๕๕๔ | งบประมาณ | |
|-------------|-----------|----|----|----|------|---------|------------------|---|---|---|----------|---------|
| | | ๕๑ | ๕๒ | ๕๓ | | | | | | | ๕๔ | แผ่นดิน |
| | | | | | | | นายสมยศ มีสุข | ๑๒. โครงการสาธิตการปลูก เลี้ยง ฟาแลนอปซีลเชิง พาณิชย์ | เชิงปริมาณ - จำนวนต้นพันธุ์ฟาแลน ออปซีลที่สาธิตการปลูก เลี้ยง - ร้อยละผู้เข้ารับบริการนำ ความรู้ไปใช้ประโยชน์ เชิงคุณภาพ - ร้อยละความพึงพอใจ ของผู้รับบริการ/ หน่วยงาน/ องค์กรที่รับบริการ วิชาการและวิชาชีพต่อ ประโยชน์จากการบริการ - ร้อยละของโครงการที่ บรรลุผลตาม วัตถุประสงค์ ของโครงการ เชิงเวลา - ร้อยละโครงการที่แล้ว เสร็จตามระยะเวลาที่ กำหนด | ๒๕๐๐ ต้น ร้อยละ ๖๐ ร้อยละ ๘๐ ร้อยละ ๘๐ | - | ๒๐,๐๐๐ |

แผนปฏิบัติการราชการประจำปีงบประมาณ พ.ศ. ๒๕๕๔

ประเด็นยุทธศาสตร์ที่ ๒ การถ่ายทอดเทคโนโลยีและองค์ความรู้สู่การพัฒนาที่ยั่งยืน

เจ้าภาพหลัก ผู้อำนวยการสำนักวิจัยฯ รองผู้อำนวยการสำนักวิจัยฯ ฝ่ายบริการวิชาการ , หัวหน้าฝ่ายต่าง ๆ

| เป้าประสงค์ | ตัวชี้วัด | ผล | | | เป้า ๕๔ | กลยุทธ์ | เจ้าภาพ | แผนงาน/โครงการ กิจกรรม | ตัวชี้วัดโครงการ | เป้าหมาย ปี ๒๕๕๔ | งบประมาณ | |
|--|--|----|----|----|------------|--|--------------------|---|---|--|----------|--------|
| | | ๕๑ | ๕๒ | ๕๓ | | | | | | | แผ่นดิน | รายได้ |
| ๒. มีองค์ความรู้ ที่ให้บริการ วิชาการที่สอดคล้อง กับความต้องการ ของชุมชน | ๔. องค์ความรู้ที่เสริม สร้างความเข้มแข็ง ให้กับชุมชน | | | | ๒ | ๓. พัฒนาหลักสูตร ระยะสั้น ให้เหมาะสมกับ สถานการณ์ ปัจจุบัน | น.ส.วารี ระหงส์ | ๑๓. โครงการฝึกอบรมผู้นำ กิจกรรมสัมมนาการ และละลายพฤติกรรม | <u>เชิงปริมาณ</u> - จำนวนครั้งในการจัด ฝึกอบรม - จำนวนผู้เข้ารับการ ฝึกอบรม <u>เชิงคุณภาพ</u> - ร้อยละความพึง พอใจของผู้ฝึกอบรม <u>เชิงเวลา</u> - ร้อยละโครงการที่แล้ว เสร็จตามระยะเวลาที่ กำหนด | ๓ ครั้ง ๙๐ คน ร้อยละ ๘๐ ร้อยละ ๘๐ | - | ๓๖,๐๐๐ |

แผนปฏิบัติการประจำปีงบประมาณ พ.ศ. ๒๕๕๔

ประเด็นยุทธศาสตร์ที่ ๒ การถ่ายทอดเทคโนโลยีและองค์ความรู้สู่การพัฒนาที่ยั่งยืน

เจ้าภาพหลัก ผู้อำนวยการสำนักวิจัย รองผู้อำนวยการสำนักวิจัย ฝ่ายบริการวิชาการ , หัวหน้าฝ่ายต่าง ๆ

| เป้าประสงค์ | ตัวชี้วัด | ผล | | | เป้า | กลยุทธ์ | เจ้าภาพ | แผนงาน/โครงการ กิจกรรม | ตัวชี้วัดโครงการ | เป้าหมาย ปี ๒๕๕๔ | งบประมาณ | | | | |
|-------------|-----------|----|----|----|------|---------|--------------------|--|---|---------------------|-----------|-----------|-----------|---------|---|
| | | ๕๑ | ๕๒ | ๕๓ | | | | | | | ๕๔ | แผ่นดิน | รายได้ | | |
| | | | | | | | น.ส.วารี ระหงษ์ | ๑๔. โครงการส่งเสริม การเรียนรู้วิชาชีพ ด้านการเกษตรสู่ เยาวชน | <u>เชิงปริมาณ</u> - ร้อยละผู้เข้ารับบริการที่มี ความรู้เพิ่มขึ้นจากการ เข้ารับบริการ (จากกลุ่ม เป้าหมาย ๑๐๐ คน) <u>เชิงคุณภาพ</u> - ร้อยละความพึงพอใจ ของผู้รับบริการ/ หน่วยงาน/ องค์กรที่รับบริการ วิชาการและวิชาชีพต่อ ประโยชน์จากการบริการ - ร้อยละความพึงพอใจ ของผู้รับบริการใน กระบวนการให้บริการ - ร้อยละของโครงการที่ บรรลุผลตาม วัตถุประสงค์ ของโครงการ | ร้อยละ ๗๐ | ร้อยละ ๘๐ | ร้อยละ ๘๐ | ร้อยละ ๙๐ | ๑๕๐,๐๐๐ | - |

แผนปฏิบัติการประจำปีงบประมาณ พ.ศ. ๒๕๕๔

ประเด็นยุทธศาสตร์ที่ ๒ การถ่ายทอดเทคโนโลยีและองค์ความรู้สู่การพัฒนาที่ยั่งยืน

เจ้าภาพหลัก ผู้อำนวยการสำนักวิจัย รองผู้อำนวยการสำนักวิจัย ฝ่ายบริการวิชาการ , หัวหน้าฝ่ายต่าง ๆ

| เป้าประสงค์ | ตัวชี้วัด | ผล | | | เป้า | กลยุทธ์ | เจ้าภาพ | แผนงาน/โครงการ กิจกรรม | ตัวชี้วัดโครงการ | เป้าหมาย ปี ๒๕๕๔ | งบประมาณ | |
|-------------|---|----|----|----|------|---|--------------------|---|---|---|----------|---------|
| | | ๕๑ | ๕๒ | ๕๓ | | | | | | | ๕๔ | แผ่นดิน |
| | | | | | | | | | เชิงเวลา - ร้อยละโครงการที่แล้ว เสร็จตามระยะเวลาที่ กำหนด | ร้อยละ ๙๐ | | |
| | ๕. ร้อยละความพึง พอใจในการใช้ ประโยชน์จากการ รับบริการ | | | | ๙๐ | ๘. สนับสนุนให้มี การประเมิน ความพึงพอใจ และการนำไปใช้ ประโยชน์ของผู้รับ บริการ | น.ส.วารี ระหงส์ | ๑๕. โครงการประเมิน ความพึงพอใจ และการนำไป ใช้ประโยชน์ของผู้รับ บริการ | เชิงคุณภาพ - ร้อยละความ พึงพอใจ ของผู้รับบริการ - ร้อยละการนำไปใช้ ประโยชน์ของผู้มา รับบริการ เชิงเวลา - ร้อยละโครงการที่แล้ว เสร็จตามระยะเวลา ที่กำหนด | ร้อยละ ๘๐ ร้อยละ ๒๐ ร้อยละ ๘๐ | - | - |

แผนปฏิบัติการราชการประจำปีงบประมาณ พ.ศ. ๒๕๕๔

ประเด็นยุทธศาสตร์ที่ ๒ การถ่ายทอดเทคโนโลยีและองค์ความรู้สู่การพัฒนาที่ยั่งยืน

เจ้าภาพหลัก ผู้อำนวยการสำนักวิจัย รองผู้อำนวยการสำนักวิจัย ฝ่ายบริหารวิชาการ , หัวหน้าฝ่ายต่าง ๆ

| เป้าประสงค์ | ตัวชี้วัด | ผล | | | เป้า ๕๔ | กลยุทธ์ | เจ้าภาพ | แผนงาน/โครงการ กิจกรรม | ตัวชี้วัดโครงการ | เป้าหมาย ปี ๒๕๕๔ | งบประมาณ | |
|--|---|----|----|----|------------|--|-------------------|---|---|---|----------|--------|
| | | ๕๑ | ๕๒ | ๕๓ | | | | | | | แผ่นดิน | รายได้ |
| ๓. มหาวิทยาลัยสนอง โครงการพระราชดำริ และโครงการใน พระองค์ | ๖. ร้อยละความสำเร็จ ในการดำเนินงาน โครงการพระราช ดำริและโครงการใน พระองค์ | | | | ๖๐ | ๙. ส่งเสริมและ สืบสานโครงการ อันเนื่องมาจาก พระราชดำริ และโครงการใน พระองค์ | ผอ. สำนักวิจัย | ๑๖. โครงการจัด นิทรรศการทางการ เกษตรเฉลิม พระเกียรติ พระบาทสมเด็จพระ เจ้าอยู่หัว ๘๔ พรรษา | <u>เชิงปริมาณ</u> - จำนวนครั้งในการจัด นิทรรศการ - จำนวนโปสเตอร์ทาง วิชาการ - จำนวนโปสเตอร์ โครงการ พระราชดำริและ โครงการ ในพระองค์ - จำนวนแผ่นพับทาง วิชาการที่เผยแพร่ <u>เชิงคุณภาพ</u> - ร้อยละความพึงพอใจใน การให้บริการ - ร้อยละการบรรลุ วัตถุประสงค์ของ โครงการ <u>เชิงเวลา</u> - ร้อยละของโครงการที่ แล้วเสร็จตามระยะเวลา ที่กำหนด | ๑ ครั้ง ๒๖ เรื่อง ๑๐ โครงการ ๑๐ เรื่อง ร้อยละ ๘๐ ร้อยละ ๘๐ ร้อยละ ๘๐ | ๑๘๐,๐๐๐ | - |

แผนปฏิบัติการประจำปีงบประมาณ พ.ศ. ๒๕๕๔

ประเด็นยุทธศาสตร์ที่ ๒ การถ่ายทอดเทคโนโลยีและองค์ความรู้สู่การพัฒนาที่ยั่งยืน

เจ้าภาพหลัก ผู้อำนวยการสำนักวิจัย รองผู้อำนวยการสำนักวิจัย ฝ่ายบริการวิชาการ , หัวหน้าฝ่ายต่าง ๆ

| เป้าประสงค์ | ตัวชี้วัด | ผล | | | เป้า | กลยุทธ์ | เจ้าภาพ | แผนงาน/โครงการ กิจกรรม | ตัวชี้วัดโครงการ | เป้าหมาย ปี ๒๕๕๔ | งบประมาณ | |
|-------------|-----------|----|----|----|------|---------|---------------------------|--|---|---------------------|----------|---------|
| | | ๕๑ | ๕๒ | ๕๓ | | | | | | | ๕๔ | แผ่นดิน |
| | | | | | | | นายประสิทธิ์ กานจันทร์ | ๑๗. โครงการปลูกจิต สำนึกเพื่อการใช้ชีวิต แบบเศรษฐกิจ พอเพียงในชุมชน | <u>เชิงปริมาณ</u> - ร้อยละผู้เข้ารับบริการที่มี ความรู้เพิ่มขึ้นจากการ เข้ารับบริการ (จากกลุ่ม เป้าหมาย ๖๐ คน) <u>เชิงคุณภาพ</u> - ร้อยละความพึงพอใจ ของผู้รับบริการ/ หน่วยงาน/ องค์กรที่รับบริการ วิชาการและวิชาชีพต่อ ประโยชน์จากการบริการ - ร้อยละความพึงพอใจ ของผู้รับบริการใน กระบวนการให้บริการ - ร้อยละของโครงการที่ บรรลุผลตามวัตถุประสงค์ ของโครงการ <u>เชิงเวลา</u> - ร้อยละโครงการที่แล้ว เสร็จตามระยะเวลาที่ กำหนด | ร้อยละ ๗๐ | ๘๐,๐๐๐ | - |
| | | | | | | | | | | ร้อยละ ๘๐ | | |
| | | | | | | | | | | ร้อยละ ๘๐ | | |
| | | | | | | | | | | ร้อยละ ๙๐ | | |
| | | | | | | | | | | ร้อยละ ๙๐ | | |

แผนปฏิบัติการประจำปีงบประมาณ พ.ศ. ๒๕๕๔

ประเด็นยุทธศาสตร์ที่ ๓ การบริหารจัดการที่มีประสิทธิภาพและธรรมาภิบาล

เจ้าภาพหลัก รองผู้อำนวยการสำนักวิจัย ฝ่ายบริหาร

| เป้าประสงค์ | ตัวชี้วัด | ผล | | | เป้า ๕๔ | กลยุทธ์ | เจ้าภาพ | แผนงาน/โครงการ กิจกรรม | ตัวชี้วัดโครงการ | เป้าหมาย ปี ๒๕๕๔ | งบประมาณ | |
|--------------------------------|--|----|----|----|------------|---|---------------------|--|--|--|----------|--------|
| | | ๕๑ | ๕๒ | ๕๓ | | | | | | | แผ่นดิน | รายได้ |
| ๑. บุคลากรมีสมรรถนะตามกลุ่มงาน | ๑. ระดับความสำเร็จของแผนพัฒนาบุคลากรของสำนักวิจัย ๒. ร้อยละของบุคลากรที่ได้รับการพัฒนาตามสายงาน | | | | ดี ๕๐ | ๑. พัฒนาและปรับปรุงระบบการบริหารทรัพยากรบุคคลอย่างต่อเนื่อง ๒. ส่งเสริมและสนับสนุนการพัฒนาบุคลากรโดยกระบวนการ KM ๓. ส่งเสริมการปฏิบัติตามจรรยาบรรณวิชาชีพบุคลากรสายสนับสนุน | นางนงนุช พูลสวัสดิ์ | ๑.โครงการจัดทำแผนพัฒนาบุคลากรประจำปีงบประมาณ ๒๕๕๔ และประเมินผลการดำเนินงานตามแผนพัฒนาบุคลากร | <u>เชิงปริมาณ</u> - จำนวนกิจกรรมที่พัฒนาบุคลากร - ร้อยละของบุคลากรที่ได้รับการพัฒนาตาม GAP <u>เชิงคุณภาพ</u> - ร้อยละบุคลากรที่ผ่านการประเมินในระดับดี - ร้อยละความพึงพอใจของบุคลากรที่ได้รับการพัฒนา - ร้อยละความสำเร็จตามวัตถุประสงค์ของโครงการ <u>เชิงเวลา</u> - ร้อยละของการดำเนินโครงการที่แล้วเสร็จตามระยะเวลาที่กำหนด | ๒ กิจกรรม ร้อยละ๗๐ ร้อยละ๗๐ ร้อยละ๗๐ ร้อยละ๗๐ | - | ๖๐,๐๐๐ |

แผนปฏิบัติการประจำปีงบประมาณ พ.ศ. ๒๕๕๔

ประเด็นยุทธศาสตร์ที่ ๓ การบริหารจัดการที่มีประสิทธิภาพและธรรมาภิบาล

เจ้าภาพหลัก รองผู้อำนวยการสำนักวิจัยฯ ฝ่ายบริหาร

| เป้าประสงค์ | ตัวชี้วัด | ผล | | | เป้า | กลยุทธ์ | เจ้าภาพ | แผนงาน/โครงการ กิจกรรม | ตัวชี้วัดโครงการ | เป้าหมาย ปี ๒๕๕๔ | งบประมาณ | |
|-------------|-----------|----|----|----|------|---------|-------------------------------|-------------------------------|---|---|----------|---------|
| | | ๕๑ | ๕๒ | ๕๓ | | | | | | | ๕๔ | แผ่นดิน |
| | | | | | | | นางธัญรัตน์ ธวัชมงคลศักดิ์ | ๒. โครงการบุคลากร ตัวอย่าง | <u>เชิงปริมาณ</u> - ประเภทบุคลากร ตัวอย่าง - จำนวนบุคลากรที่ได้รับ รางวัล <u>เชิงคุณภาพ</u> - ความพึงพอใจผู้ร่วม โครงการ <u>เชิงเวลา</u> - ร้อยละของการดำเนิน โครงการแล้วเสร็จตาม ระยะเวลาที่กำหนด | ๔ ประเภท ๔ คน ร้อยละ๗๐ ร้อยละ ๘๐ | - | ๕,๐๐๐ |
| | | | | | | | นางธัญรัตน์ ธวัชมงคลศักดิ์ | ๓. โครงการพัฒนา ผู้บริหาร | <u>เชิงปริมาณ</u> - จำนวนผู้บริหารที่ได้รับ การพัฒนา - ร้อยละของผู้บริหารที่ ได้รับการพัฒนา | ๓ คน ร้อยละ๓๐ | - | ๒๕๐,๐๐๐ |

แผนปฏิบัติการประจำปีงบประมาณ พ.ศ. ๒๕๕๔

ประเด็นยุทธศาสตร์ที่ ๓ การบริหารจัดการที่มีประสิทธิภาพและธรรมาภิบาล

เจ้าภาพหลัก รองผู้อำนวยการสำนักวิจัย ฝ่ายบริหาร

| เป้าประสงค์ | ตัวชี้วัด | ผล | | | เป้า ๕๔ | กลยุทธ์ | เจ้าภาพ | แผนงาน/โครงการ กิจกรรม | ตัวชี้วัดโครงการ | เป้าหมาย ปี ๒๕๕๔ | งบประมาณ | |
|--|---|----|----|----|------------|---|-------------------------|---|--|--|----------|--------|
| | | ๕๑ | ๕๒ | ๕๓ | | | | | | | แผ่นดิน | รายได้ |
| ๒. ระบบสารสนเทศที่มีประสิทธิภาพเพื่อรองรับการบริหารงานและการตัดสินใจของผู้บริหาร | ๓. ระดับความสำเร็จของการพัฒนาระบบสารสนเทศเพื่อการตัดสินใจ | | | | ดี | ๔. พัฒนาและปรับปรุงประสิทธิภาพของระบบสารสนเทศเพื่อการบริหารจัดการและการตัดสินใจของผู้บริหาร | นายปริญญา เพ็ชรอุตส่าห์ | ๔.โครงการพัฒนาระบบสารสนเทศเพื่อการบริหารและการตัดสินใจสำหรับผู้บริหาร | <u>เชิงปริมาณ</u> - ระบบฐานข้อมูลเพื่อการตัดสินใจของผู้บริหาร - คู่มือการใช้งานระบบ <u>เชิงคุณภาพ</u> - ร้อยละความพึงพอใจของผู้ใช้ระบบ <u>เชิงเวลา</u> - ร้อยละของการดำเนินโครงการแล้วเสร็จตามระยะเวลาที่กำหนด | ๑ ระบบ ๑ เล่ม ร้อยละ ๘๐ ร้อยละ ๘๐ | - | ๕,๐๐๐ |
| ๓. การบริหารจัดการงบประมาณอย่างคุ้มค่าให้เกิดประโยชน์สูงสุด | ๔. ร้อยละของการเบิกจ่ายงบประมาณเป็นไปตามแผนที่กำหนดไว้ | | | | ๖๐ | ๕. ปรับปรุงกระบวนการและระบบบริหารเพื่อลดขั้นตอนและระยะเวลาในการปฏิบัติงาน | นายอุ้นเรือน ชัยน | ๕. โครงการบริหารจัดการและให้บริการแบบ one stop service | <u>เชิงปริมาณ</u> - จำนวนกิจกรรมที่บริหารจัดการและให้บริการแบบ One Stop Service | ๓ กิจกรรม | - | - |

แผนปฏิบัติการประจำปีงบประมาณ พ.ศ. ๒๕๕๔

ประเด็นยุทธศาสตร์ที่ ๓ การบริหารจัดการที่มีประสิทธิภาพและธรรมาภิบาล

เจ้าภาพหลัก รองผู้อำนวยการสำนักวิจัยฯ ฝ่ายบริหาร

| เป้าประสงค์ | ตัวชี้วัด | ผล | | | เป้า | กลยุทธ์ | เจ้าภาพ | แผนงาน/โครงการ กิจกรรม | ตัวชี้วัดโครงการ | เป้าหมาย ปี ๒๕๕๔ | งบประมาณ | |
|-------------|-----------|----|----|----|------|--|-----------------|----------------------------------|---|---|----------|---------|
| | | ๕๑ | ๕๒ | ๕๓ | | | | | | | ๕๔ | แผ่นดิน |
| | | | | | | | | | <u>เชิงคุณภาพ</u> - ร้อยละของระยะเวลาการดำเนินงานที่ลดลง - ร้อยละความพึงพอใจของผู้ใช้บริการ <u>เชิงเวลา</u> - ร้อยละของการดำเนินโครงการแล้วเสร็จตามระยะเวลาที่กำหนด | ร้อยละ ๑๐ ร้อยละ ๘๐ ร้อยละ ๘๐ | | |
| | | | | | | ๖. เร่งรัดการเบิกจ่ายงบประมาณให้เป็นไปตามแผนที่กำหนด ๗. พัฒนาระบบและระเบียบการเบิกจ่ายงบประมาณให้มีความคล่องตัวโปร่งใสและตรวจสอบได้ | นายอนุเรือนชัยน | ๖. กิจกรรมเร่งรัดการเบิกจ่ายเงิน | <u>เชิงปริมาณ</u> - ร้อยละการดำเนินการตามแผน | ร้อยละ ๗๐ | - | - |

แผนปฏิบัติการประจำปีงบประมาณ พ.ศ. ๒๕๕๔

ประเด็นยุทธศาสตร์ที่ ๓ การบริหารจัดการที่มีประสิทธิภาพและธรรมาภิบาล

เจ้าภาพหลัก รองผู้อำนวยการสำนักวิจัยฯ ฝ่ายบริหาร

| เป้าประสงค์ | ตัวชี้วัด | ผล | | | เป้า ๕๔ | กลยุทธ์ | เจ้าภาพ | แผนงาน/โครงการ กิจกรรม | ตัวชี้วัดโครงการ | เป้าหมาย ปี ๒๕๕๔ | งบประมาณ | | | | | |
|---|---|----|----|----|------------|---|----------------------------|--|--|---------------------|-----------|-----------|-------|-----------|---|---|
| | | ๕๑ | ๕๒ | ๕๓ | | | | | | | แผ่นดิน | รายได้ | | | | |
| ๔. ระบบบริหารจัดการที่เอื้อต่อการเปลี่ยนแปลงตามหลักธรรมาภิบาล | ๕. ระดับความสำเร็จในการประชุมคณะกรรมการประจำสำนักวิจัยฯ | | | | ดี | ๘. พัฒนาคุณภาพของการกำกับดูแลตามหน้าที่และบทบาทของคณะกรรมการประจำประจำสำนักวิจัยฯ | นางธัญรัตน์ ธิวัชฌงคศักดิ์ | ๗. กิจกรรมเสริมสร้างประสิทธิภาพการดำเนินงานของคณะกรรมการประจำสำนักวิจัยฯ | <u>เชิงปริมาณ</u> - จำนวนครั้งการติดตามผลการดำเนินงานตามภารกิจของหน่วยงาน <u>เชิงคุณภาพ</u> - ร้อยละของจำนวนครั้งในการประชุม - ร้อยละของคณะกรรมการที่เข้าร่วมประชุม - ระยะเวลาในการส่งเอกสารเชิญประชุมล่วงหน้า <u>เชิงเวลา</u> - ร้อยละของการดำเนินโครงการที่แล้วเสร็จตามระยะเวลาที่กำหนด | ๓ ครั้ง | ร้อยละ ๘๐ | ร้อยละ ๘๐ | ๗ วัน | ร้อยละ ๘๐ | - | - |

แผนปฏิบัติการประจำปีงบประมาณ พ.ศ. ๒๕๕๔

ประเด็นยุทธศาสตร์ที่ ๓ การบริหารจัดการที่มีประสิทธิภาพและธรรมาภิบาล

เจ้าภาพหลัก รองผู้อำนวยการสำนักวิจัยฯ ฝ่ายบริหาร

| เป้าประสงค์ | ตัวชี้วัด | ผล | | | เป้า | กลยุทธ์ | เจ้าภาพ | แผนงาน/โครงการ กิจกรรม | ตัวชี้วัดโครงการ | เป้าหมาย ปี ๒๕๕๔ | งบประมาณ | |
|-------------|--|----|----|----|------|---|-------------------------------|--|--|--|----------|---------|
| | | ๕๑ | ๕๒ | ๕๓ | | | | | | | ๕๔ | แผ่นดิน |
| | | | | | | | นส.ทีรัมย์พร สุวรรณโกสม | ๘. โครงการประเมินผลการ ปฏิบัติงาน ของผู้บริหาร ทุกระดับ | เชิงคุณภาพ - ระดับความพึงพอใจใน การบริหารจัดการ เชิงเวลา - ร้อยละการดำเนิน โครงการที่แล้วเสร็จตาม ระยะเวลาที่ กำหนด | ระดับดี ร้อยละ ๘๐ | - | - |
| | ๖. ผลการประเมิน คุณภาพการศึกษา ภายใน | | | | ดี | ๙. พัฒนาระบบการ ประกันคุณภาพอย่าง ต่อเนื่อง | นางธัญรัศม์ ธวัชมงคลศักดิ์ | ๙. โครงการพัฒนา ระบบประกัน คุณภาพ ที่ก่อให้เกิดการ พัฒนาคุณภาพ อย่างต่อเนื่อง | เชิงปริมาณ - จำนวนครั้งในการจัด ประชุม - จำนวนครั้งในการตรวจ ประเมิน - จำนวนรายงานการ ประเมินตนเอง - ร้อยละกิจกรรม/ โครงการที่ดำเนินการ ตามข้อเสนอแนะ ของคณะกรรมการตรวจ ประเมินคุณภาพฯ | ๑๒ ครั้ง ๑ ครั้ง ๑ เล่ม ร้อยละ ๘๐ | - | ๔๔,๐๐๐ |

แผนปฏิบัติการราชการประจำปีงบประมาณ พ.ศ. ๒๕๕๔

ประเด็นยุทธศาสตร์ที่ ๓ การบริหารจัดการที่มีประสิทธิภาพและธรรมาภิบาล

เจ้าภาพหลัก รองผู้อำนวยการสำนักวิจัยฯ ฝ่ายบริหาร

| เป้าประสงค์ | ตัวชี้วัด | ผล | | | เป้า | กลยุทธ์ | เจ้าภาพ | แผนงาน/โครงการ กิจกรรม | ตัวชี้วัดโครงการ | เป้าหมาย ปี ๒๕๕๔ | งบประมาณ | |
|-------------|--------------------------------------|----|----|----|------|--|----------------------------|--|---|---|----------|---------|
| | | ๕๑ | ๕๒ | ๕๓ | | | | | | | ๕๔ | แผ่นดิน |
| | | | | | | | | | เชิงคุณภาพ - ระดับผลการประเมินคุณภาพภายใน - ร้อยละของการบรรลุตามวัตถุประสงค์ของโครงการ เชิงเวลา - ร้อยละของการดำเนินการโครงการตามระยะเวลาที่กำหนด | ระดับดี ร้อยละ ๘๐ ร้อยละ ๘๐ | | |
| | ๓๗. ผลการปฏิบัติราชการของสำนักวิจัยฯ | | | | ดี | ๑๐. พัฒนาระบบและกลไกในการดำเนินการติดตามและวิเคราะห์ผลการปฏิบัติราชการตามคำรับรองปฏิบัติราชการ | นางธัญรัตน์ ธีวชมงคลศักดิ์ | ๑๐. กิจกรรมจัดทำข้อตกลงและประเมินผลสัมฤทธิ์ของงานและพฤติกรรมกรรมการปฏิบัติราชการของบุคลากร | เชิงปริมาณ - จำนวนบุคลากรที่ทำข้อตกลง เชิงคุณภาพ - ผลการประเมินอยู่ในระดับดีขึ้นไป | ๕๕ คน ร้อยละ ๘๐ | - | - |

แผนปฏิบัติการประจำปีงบประมาณ พ.ศ. ๒๕๕๔

ประเด็นยุทธศาสตร์ที่ ๓ การบริหารจัดการที่มีประสิทธิภาพและธรรมาภิบาล

เจ้าภาพหลัก รองผู้อำนวยการสำนักวิจัย ฝ่ายบริหาร

| เป้าประสงค์ | ตัวชี้วัด | ผล | | | เป้า | กลยุทธ์ | เจ้าภาพ | แผนงาน/โครงการ กิจกรรม | ตัวชี้วัดโครงการ | เป้าหมาย ปี ๒๕๕๔ | งบประมาณ | |
|-------------|-----------|----|----|----|------|---|-------------------------------|---|---|---|----------|---------|
| | | ๕๑ | ๕๒ | ๕๓ | | | | | | | ๕๔ | แผ่นดิน |
| | | | | | | ๑๑. พัฒนาระบบ การจัดแผนปฏิบัติ ราชการประจำปี/ แผนปฏิบัติประจำ และถ่ายทอด แผนสู่บุคลากร | นางธัญรัตน์ ธวัชมงคลศักดิ์ | ๑๑. โครงการ ทบทวนแผน ปฏิบัติการประจำปี ประจำปี งบประมาณ พ.ศ.๒๕๕๔ และ จัดทำแผนปฏิบัติ ราชการประจำปี งบประมาณ พ๒๕๕๕ | <u>เชิงปริมาณ</u> - จำนวนผู้เข้าร่วมทบทวน และจัดทำแผน - แผนปฏิบัติการ ประจำปี ๒๕๕๔ (ฉบับทบทวน) - แผนปฏิบัติการ ประจำปี ๒๕๕๕ <u>เชิงคุณภาพ</u> - ความพึงพอใจของ ผู้เข้าร่วมสัมมนา เชิงปฏิบัติการ <u>เชิงเวลา</u> - ร้อยละของระยะเวลา ความสำเร็จตาม กิจกรรม/โครงการ ตามเป้าหมาย | ๓๐ คน ๑ ฉบับ ๑ ฉบับ ร้อยละ ๘๐ ร้อยละ ๘๐ | - | ๕๓,๕๐๐ |

แผนปฏิบัติการประจำปีงบประมาณ พ.ศ. ๒๕๕๔

ประเด็นยุทธศาสตร์ที่ ๓ การบริหารจัดการที่มีประสิทธิภาพและธรรมาภิบาล

เจ้าภาพหลัก รองผู้อำนวยการสำนักวิจัยฯ ฝ่ายบริหาร

| เป้าประสงค์ | ตัวชี้วัด | ผล | | | เป้า | กลยุทธ์ | เจ้าภาพ | แผนงาน/โครงการ กิจกรรม | ตัวชี้วัดโครงการ | เป้าหมาย ปี ๒๕๕๔ | งบประมาณ | |
|-------------|-----------|----|----|----|------|---------|------------------------|---|---|--|----------|---------|
| | | ๕๑ | ๕๒ | ๕๓ | | | | | | | ๕๔ | แผ่นดิน |
| | | | | | | | น.ส.สุรีย์พร ชาวอิน | ๑๒. โครงการ ปรับปรุงและ พัฒนาระบบ ควบคุมภายใน ของ สำนักวิจัยฯ | <u>เชิงปริมาณ</u> - จำนวนครั้งในการให้ ความรู้ <u>เชิงคุณภาพ</u> - ร้อยละกิจกรรมที่ลด ความเสี่ยง <u>เชิงเวลา</u> - ร้อยละของการดำเนิน โครงการตามระยะเวลา ที่กำหนด | ๑ ครั้ง ร้อยละ ๓๐ ร้อยละ ๖๐ | - | ๔,๐๐๐ |
| | | | | | | | นางวนิดา เมืองมูล | ๑๓. กิจกรรมติดตาม ประเมินผลการ ปฏิบัติงาน ประจำปี | <u>เชิงปริมาณ</u> - ร้อยละการดำเนิน กิจกรรม/โครงการ ตามแผน <u>เชิงคุณภาพ</u> - ร้อยละการบรรลุ เป้าหมายของ กิจกรรม/โครงการ - ร้อยละการบรรลุ ตัวชี้วัดตามแผน ปฏิบัติการ | ร้อยละ ๖๐ ร้อยละ ๖๐ ร้อยละ ๖๐ | - | - |

แผนปฏิบัติการประจำปีงบประมาณ พ.ศ. ๒๕๕๔

ประเด็นยุทธศาสตร์ที่ ๓ การบริหารจัดการที่มีประสิทธิภาพและธรรมาภิบาล

เจ้าภาพหลัก รองผู้อำนวยการสำนักวิจัยฯ ฝ่ายบริหาร

| เป้าประสงค์ | ตัวชี้วัด | ผล | | | เป้า | กลยุทธ์ | เจ้าภาพ | แผนงาน/โครงการ กิจกรรม | ตัวชี้วัดโครงการ | เป้าหมาย ปี ๒๕๕๔ | งบประมาณ | |
|-------------|-----------|----|----|----|------|------------------------|---|--|--|---------------------|----------|---------|
| | | ๕๑ | ๕๒ | ๕๓ | | | | | | | ๕๔ | แผ่นดิน |
| | | | | | | | | | เชิงเวลา - ร้อยละของการดำเนินโครงการที่แล้วเสร็จตามระยะเวลาที่กำหนด | ร้อยละ ๘๐ | | |
| | | | | | | น.ส.สุรีย์พร ชาวอิน | ๑๔. โครงการบริหารงานให้มีประสิทธิภาพด้วยเทคนิค ๕ ส ประจำปีงบประมาณ ๒๕๕๔ | เชิงปริมาณ - จำนวนครั้งในการจัดกิจกรรม Big Cleaning Day - จำนวนบุคลากรที่เข้าร่วมกิจกรรม Big Cleaning Day - จำนวนครั้งในการตรวจประเมินกิจกรรม ๕ ส เชิงคุณภาพ - หน่วยงานที่ได้รับการจัดลำดับความสำเร็จ เชิงเวลา - ร้อยละของการดำเนินโครงการที่แล้วเสร็จตามระยะเวลาที่กำหนด | ๑ ครั้ง ๗๐ คน ๓ ครั้ง | - | ๗,๕๐๐ | |

แผนปฏิบัติการประจำปีงบประมาณ พ.ศ. ๒๕๕๔

ประเด็นยุทธศาสตร์ที่ ๓ การบริหารจัดการที่มีประสิทธิภาพและธรรมาภิบาล

เจ้าภาพหลัก รองผู้อำนวยการสำนักวิจัยฯ ฝ่ายบริหาร

| เป้าประสงค์ | ตัวชี้วัด | ผล | | | เป้า | กลยุทธ์ | เจ้าภาพ | แผนงาน/โครงการ กิจกรรม | ตัวชี้วัดโครงการ | เป้าหมาย ปี ๒๕๕๔ | งบประมาณ | |
|-------------|-----------|----|----|----|------|---------|-------------------------------|--|---|---|----------|---------|
| | | ๕๑ | ๕๒ | ๕๓ | | | | | | | ๕๔ | แผ่นดิน |
| | | | | | | | นางธัญรัตน์ ธวัชมงคลศักดิ์ | ๑๕. โครงการ แลกเปลี่ยนเรียนรู้ | เชิงปริมาณ - กิจกรรมที่แลกเปลี่ยน เรียนรู้ - จำนวนเครือข่ายที่เข้า ร่วม โครงการ - จำนวนบุคลากรที่เข้า ร่วมโครงการ เชิงคุณภาพ - ร้อยละความพึงพอใจ ของผู้ร่วมโครงการ เชิงเวลา - ร้อยละของการดำเนิน โครงการแล้วเสร็จตาม ระยะเวลาที่กำหนด | ๓ องค์ ความรู้ ๒ หน่วยงาน ๑๕๐ คน | - | ๓๕,๐๐๐ |
| | | | | | | | นางจรรุภา อินทะนิต | ๑๖. กิจกรรม วิเคราะห์และ วางแผนความ ต้องการ และการใช้ ทรัพยากรของ หน่วยงาน ภายในและภายนอก | เชิงปริมาณ - ประเภทของทรัพยากรที่ ใช้ร่วมกัน - จำนวนหน่วยงานภายใน มหาวิทยาลัยที่ใช้ ทรัพยากรร่วมกัน | ๔ ประเภท ๕หน่วยงาน | - | - |

แผนปฏิบัติการประจำปีงบประมาณ พ.ศ. ๒๕๕๔

ประเด็นยุทธศาสตร์ที่ ๓ การบริหารจัดการที่มีประสิทธิภาพและธรรมาภิบาล

เจ้าภาพหลัก รองผู้อำนวยการสำนักวิจัย ฝ่ายบริหาร

| เป้าประสงค์ | ตัวชี้วัด | ผล | | | เป้า | กลยุทธ์ | เจ้าภาพ | แผนงาน/โครงการ กิจกรรม | ตัวชี้วัดโครงการ | เป้าหมาย ปี ๒๕๕๔ | งบประมาณ | |
|--|--|----|----|----|------|--|-------------------------------|--|--|-----------------------------------|----------|---------|
| | | ๕๑ | ๕๒ | ๕๓ | | | | | | | ๕๔ | แผ่นดิน |
| | | | | | | | | | - จำนวนหน่วยงาน ภายนอกมหาวิทยาลัยที่ ใช้ทรัพยากรร่วมกัน เชิงเวลา - ร้อยละของการดำเนิน โครงการแล้วเสร็จตาม ระยะเวลาที่กำหนด | ๒หน่วยงาน ร้อยละ ๘๐ | | |
| | | | | | | | นางจรีนันท์ เสนานาญ | ๑๗. กิจกรรมจัดทำ คู่มือปฏิบัติงาน / ผลงาน เด่นที่มี คุณภาพ ของบุคลากร | เชิงปริมาณ - จำนวนคู่มือการ ปฏิบัติงาน/ผลงาน เด่น | ๒ เล่ม | - | - |
| ๕. ผลงานด้านศิลป วัฒนธรรมอนุรักษ์ ทรัพยากร ธรรมชาติและ สิ่งแวดล้อม | ๘. ร้อยละกิจกรรม/ โครงการด้าน ศิลปวัฒนธรรม อนุรักษ์ทรัพยากร ธรรมชาติและ สิ่งแวดล้อมต่อ บุคลากรสำนักฯ | | | | ๕ | ๑๒. สนับสนุนการจัด กิจกรรม อนุรักษ์และดำรง ศิลปวัฒนธรรม เป็นส่วนหนึ่งของ วิถีชีวิตและงาน ประจำ | นางธัญรัตน์ อิ้วมงคลศักดิ์ | ๑๘. โครงการ สืบสาน ศิลปวัฒนธรรม | | | - | - |

แผนปฏิบัติการประจำปีงบประมาณ พ.ศ. ๒๕๕๔

ประเด็นยุทธศาสตร์ที่ ๓ การบริหารจัดการที่มีประสิทธิภาพและธรรมาภิบาล

เจ้าภาพหลัก รองผู้อำนวยการสำนักวิจัยฯ ฝ่ายบริหาร

| เป้าประสงค์ | ตัวชี้วัด | ผล | | | เป้า | กลยุทธ์ | เจ้าภาพ | แผนงาน/โครงการ กิจกรรม | ตัวชี้วัดโครงการ | เป้าหมาย ปี ๒๕๕๔ | งบประมาณ | |
|-------------|-----------|----|----|----|------|---------|-------------------------------|---|---|---|----------|---------|
| | | ๕๑ | ๕๒ | ๕๓ | | | | | | | ๕๔ | แผ่นดิน |
| | | | | | | | นางนงนุช พูลสวัสดิ์ | ๑๔.๑ กิจกรรม อนุรักษ์การแต่งกาย พื้นเมือง | <u>เชิงปริมาณ</u> - จำนวนผู้เข้าร่วมกิจกรรม <u>เชิงคุณภาพ</u> - ร้อยละความพึงพอใจ ของผู้เข้าร่วมกิจกรรม <u>เชิงเวลา</u> - ร้อยละของการ ดำเนินงานแล้วเสร็จตาม ระยะเวลาที่กำหนด | ๕๐ คน ร้อยละ ๘๐ ร้อยละ ๘๐ | - | - |
| | | | | | | | นางธัญรัตน์ ธวัชมงคลศักดิ์ | ๑๔.๒ กิจกรรม แสดงความเคารพ ทุกวัน | <u>เชิงปริมาณ</u> - จำนวนผู้เข้าร่วมกิจกรรม <u>เชิงคุณภาพ</u> - ร้อยละความพึงพอใจ ของผู้เข้าร่วมกิจกรรม <u>เชิงเวลา</u> - ร้อยละของการ ดำเนินงานแล้วเสร็จตาม ระยะเวลาที่กำหนด | ๕๐ คน ร้อยละ ๘๐ ร้อยละ ๘๐ | - | - |

แผนปฏิบัติการประจำปีงบประมาณ พ.ศ. ๒๕๕๔

ประเด็นยุทธศาสตร์ที่ ๓ การบริหารจัดการที่มีประสิทธิภาพและธรรมาภิบาล

เจ้าภาพหลัก รองผู้อำนวยการสำนักวิจัยฯ ฝ่ายบริหาร

| เป้าประสงค์ | ตัวชี้วัด | ผล | | | เป้า | กลยุทธ์ | เจ้าภาพ | แผนงาน/โครงการ กิจกรรม | ตัวชี้วัดโครงการ | เป้าหมาย ปี ๒๕๕๔ | งบประมาณ | |
|-------------|-----------|----|----|----|------|---------|-------------------------------|---|--|---|----------|---------|
| | | ๕๑ | ๕๒ | ๕๓ | | | | | | | ๕๔ | แผ่นดิน |
| | | | | | | | นางธัญรัตน์ ธวัชมงคลศักดิ์ | ๑๘.๓ กิจกรรม รณรงค์การใช้ เลขไทย | <u>เชิงปริมาณ</u> - จำนวนบุคลากรที่ทำงาน ด้านเอกสารในสำนักงาน <u>เชิงคุณภาพ</u> - ร้อยละความพึงพอใจ ของผู้เข้าร่วมกิจกรรม <u>เชิงเวลา</u> - ร้อยละของการ ดำเนินงานแล้วเสร็จตาม ระยะเวลาที่กำหนด | ๓๐ คน ร้อยละ ๘๐ ร้อยละ ๘๐ | - | - |
| | | | | | | | นางธัญรัตน์ ธวัชมงคลศักดิ์ | ๑๘.๔ กิจกรรม การใช้ภาษาพื้นเมือง ในการสื่อสาร | <u>เชิงปริมาณ</u> - จำนวนผู้เข้าร่วมกิจกรรม <u>เชิงคุณภาพ</u> - ร้อยละความพึงพอใจ ของผู้เข้าร่วมกิจกรรม <u>เชิงเวลา</u> - ร้อยละของการ ดำเนินงานแล้วเสร็จตาม ระยะเวลาที่กำหนด | ๕๐ คน ร้อยละ ๘๐ ร้อยละ ๘๐ | - | - |

แผนปฏิบัติการประจำปีงบประมาณ พ.ศ. ๒๕๕๔

ประเด็นยุทธศาสตร์ที่ ๓ การบริหารจัดการที่มีประสิทธิภาพและธรรมาภิบาล

เจ้าภาพหลัก รองผู้อำนวยการสำนักวิจัยฯ ฝ่ายบริหาร

| เป้าประสงค์ | ตัวชี้วัด | ผล | | | เป้า | กลยุทธ์ | เจ้าภาพ | แผนงาน/โครงการ กิจกรรม | ตัวชี้วัดโครงการ | เป้าหมาย ปี ๒๕๕๔ | งบประมาณ | |
|-------------|-----------|----|----|----|------|---------|-------------------------------|---|--|--|----------|---------|
| | | ๕๑ | ๕๒ | ๕๓ | | | | | | | ๕๔ | แผ่นดิน |
| | | | | | | | ว่าที่ร.ต. สมบูรณ์ ระดม | ๑๘.๕ กิจกรรม รดน้ำดำ หัวผู้อาวุโสของ มหาวิทยาลัย | <u>เชิงปริมาณ</u> - จำนวนผู้เข้าร่วมกิจกรรม <u>เชิงคุณภาพ</u> - ร้อยละความพึงพอใจ ของผู้เข้าร่วมกิจกรรม <u>เชิงเวลา</u> - ร้อยละของการ ดำเนินงานแล้วเสร็จตาม ระยะเวลาที่กำหนด | ๕๐ คน ร้อยละ๘๐ ร้อยละ ๘๐ | - | - |
| | | | | | | | ว่าที่ร.ต. สมบูรณ์ ระดม | ๑๘.๖ กิจกรรม รดน้ำดำ หัวผู้อาวุโสของ สำนักฯ | <u>เชิงปริมาณ</u> - จำนวนผู้เข้าร่วมกิจกรรม <u>เชิงคุณภาพ</u> - ร้อยละความพึงพอใจ ของผู้เข้าร่วมกิจกรรม <u>เชิงเวลา</u> - ร้อยละของการ ดำเนินงาน แล้วเสร็จ ตามระยะเวลาที่ กำหนด | ๕๐ คน ร้อยละ๘๐ ร้อยละ ๘๐ | - | - |

แผนปฏิบัติการประจำปีงบประมาณ พ.ศ. ๒๕๕๔

ประเด็นยุทธศาสตร์ที่ ๓ การบริหารจัดการที่มีประสิทธิภาพและธรรมาภิบาล

เจ้าภาพหลัก รองผู้อำนวยการสำนักวิจัยฯ ฝ่ายบริหาร

| เป้าประสงค์ | ตัวชี้วัด | ผล | | | เป้า | กลยุทธ์ | เจ้าภาพ | แผนงาน/โครงการ กิจกรรม | ตัวชี้วัดโครงการ | เป้าหมาย ปี ๒๕๕๔ | งบประมาณ | |
|-------------|-----------|----|----|----|------|---------|-------------------------------|--|---|--------------------------------------|----------|---------|
| | | ๕๑ | ๕๒ | ๕๓ | | | | | | | ๕๔ | แผ่นดิน |
| | | | | | | | ว่าที่ร.ต. สมบูรณ์ ระดม | ๑๘.๗ กิจกรรม ประกวดอาหาร พื้นเมือง | <u>เชิงปริมาณ</u> - ประเภทของอาหารที่จัด ประกวด - จำนวนทีมที่เข้าร่วม ประกวด <u>เชิงคุณภาพ</u> - ร้อยละความพึงพอใจ ของผู้เข้าร่วมกิจกรรม <u>เชิงเวลา</u> - ร้อยละของการ ดำเนินงานแล้วเสร็จตาม ระยะเวลา | ๓ประเภท ๔ ทีม ร้อยละ๘๐ | - | - |
| | | | | | | | นางธัญรัตน์ ธวัชมงคลศักดิ์ | ๑๘.๘ กิจกรรม ถวายเทียน พรรษา | <u>เชิงปริมาณ</u> - จำนวนผู้เข้าร่วมกิจกรรม <u>เชิงคุณภาพ</u> - ร้อยละความพึงพอใจ ของผู้เข้าร่วมกิจกรรม <u>เชิงเวลา</u> - ร้อยละของการ ดำเนินงานแล้วเสร็จตาม ระยะเวลาที่กำหนด | ๕๐ คน ร้อยละ๘๐ | - | - |

แผนปฏิบัติการประจำปีงบประมาณ พ.ศ. ๒๕๕๔

ประเด็นยุทธศาสตร์ที่ ๓ การบริหารจัดการที่มีประสิทธิภาพและธรรมาภิบาล

เจ้าภาพหลัก รองผู้อำนวยการสำนักวิจัยฯ ฝ่ายบริหาร

| เป้าประสงค์ | ตัวชี้วัด | ผล | | | เป้า | กลยุทธ์ | เจ้าภาพ | แผนงาน/โครงการ กิจกรรม | ตัวชี้วัดโครงการ | เป้าหมาย ปี ๒๕๕๔ | งบประมาณ | |
|-------------|-----------|----|----|----|------|---------|-------------------------------|--|--|---|----------|---------|
| | | ๕๑ | ๕๒ | ๕๓ | | | | | | | ๕๔ | แผ่นดิน |
| | | | | | | | นางธัญรัตน์ ธวัชมงคลศักดิ์ | ๑๘.๙ กิจกรรม ถวายองค์ ผ้าป่า | <u>เชิงปริมาณ</u> - จำนวนผู้เข้าร่วมกิจกรรม <u>เชิงคุณภาพ</u> - ร้อยละความพึงพอใจ ของ ผู้เข้าร่วมกิจกรรม <u>เชิงเวลา</u> - ร้อยละของการ ดำเนินงานแล้วเสร็จตาม ระยะเวลาที่กำหนด | ๕๐ คน ร้อยละ ๘๐ ร้อยละ ๘๐ | - | - |
| | | | | | | | นางธัญรัตน์ ธวัชมงคลศักดิ์ | ๑๘.๑๐ กิจกรรม ถวายผ้าป่ากล้วยไม้ และต้นไม้ | <u>เชิงปริมาณ</u> - จำนวนผู้เข้าร่วมกิจกรรม <u>เชิงคุณภาพ</u> - ร้อยละความพึงพอใจ ของผู้เข้าร่วมกิจกรรม <u>เชิงเวลา</u> - ร้อยละของการ ดำเนินงานแล้วเสร็จตาม ระยะเวลาที่กำหนด | ๕๐ คน ร้อยละ ๘๐ ร้อยละ ๘๐ | - | - |

แผนปฏิบัติการประจำปีงบประมาณ พ.ศ. ๒๕๕๔

ประเด็นยุทธศาสตร์ที่ ๓ การบริหารจัดการที่มีประสิทธิภาพและธรรมาภิบาล

เจ้าภาพหลัก รองผู้อำนวยการสำนักวิจัยฯ ฝ่ายบริหาร

| เป้าประสงค์ | ตัวชี้วัด | ผล | | | เป้า | กลยุทธ์ | เจ้าภาพ | แผนงาน/โครงการ กิจกรรม | ตัวชี้วัดโครงการ | เป้าหมาย ปี ๒๕๕๔ | งบประมาณ | |
|-------------|-----------|----|----|----|------|---------|-------------------------------|---|--|---|----------|---------|
| | | ๕๑ | ๕๒ | ๕๓ | | | | | | | ๕๔ | แผ่นดิน |
| | | | | | | | ว่าที่ร.ต. สมบูรณ์ ระดม | ๑๙. โครงการเพิ่ม พื้นที่สีเขียวให้แก่ มหาวิทยาลัย | เชิงปริมาณ - พื้นที่สีเขียวที่ เพิ่มขึ้น | ๑๐๐ ตรม. | - | - |
| | | | | | | | นางธัญรัตน์ ธวัชมงคลศักดิ์ | ๒๐. โครงการ ส่งเสริมความ สามัคคี ในหมู่คณะ | | | | |
| | | | | | | | ว่าที่ร.ต. สมบูรณ์ ระดม | ๒๐.๑ การร่วม แข่งขันกีฬา บุคลากร ประจำปี | เชิงปริมาณ - ประเภทกีฬา/กิจกรรมที่ ร่วม แข่งขัน - จำนวนผู้ร่วมกิจกรรม เชิงคุณภาพ - ร้อยละความพึงพอใจ ของผู้ร่วมกิจกรรม เชิงเวลา - ร้อยละของการ ดำเนินงาน ตามระยะเวลาที่กำหนด | ๕ ชนิด ๗๐ คน ร้อยละ ๘๐ ร้อยละ๘๐ | - | - |

แผนปฏิบัติการประจำปีงบประมาณ พ.ศ. ๒๕๕๔

ประเด็นยุทธศาสตร์ที่ ๓ การบริหารจัดการที่มีประสิทธิภาพและธรรมาภิบาล

เจ้าภาพหลัก รองผู้อำนวยการสำนักวิจัยฯ ฝ่ายบริหาร

| เป้าประสงค์ | ตัวชี้วัด | ผล | | | เป้า | กลยุทธ์ | เจ้าภาพ | แผนงาน/โครงการ กิจกรรม | ตัวชี้วัดโครงการ | เป้าหมาย ปี ๒๕๕๔ | งบประมาณ | |
|-------------|-----------|----|----|----|------|---------|-------------------------------|---|---|---------------------------------|----------|---------|
| | | ๕๑ | ๕๒ | ๕๓ | | | | | | | ๕๔ | แผ่นดิน |
| | | | | | | | นางธัญรัตน์ ธวัชมงคลศักดิ์ | ๒๐.๒ การจัด งานเลี้ยงขอบคุณ นักกีฬาและงาน เลี้ยงสังสรรค์ส่ง ท้ายปีเก่า ต้อนรับปีใหม่ | <u>เชิงปริมาณ</u> - จำนวนผู้เข้าร่วมกิจกรรม <u>เชิงคุณภาพ</u> - ร้อยละความพึงพอใจ ของผู้ร่วมกิจกรรม | ๕๐ คน ร้อยละ ๘๐ | - | - |
| | | | | | | | ผอ.สำนักวิจัยฯ | ๒๐.๓ กิจกรรมการ เป็นเจ้าภาพการ แข่งขันกีฬาโบว์ลิ่ง บุคลากร สกอ. | <u>เชิงปริมาณ</u> - ประเภทกีฬาที่จัดแข่งขัน - จำนวนมหาวิทยาลัยที่ เข้าร่วมแข่งขัน | ๙ ประเภท ๒๐ มหา- วิทยาลัย | - | - |
| | | | | | | | นางธัญรัตน์ ธวัชมงคลศักดิ์ | ๒๑. โครงการอบรม เสริมสร้าง คุณธรรม จริยธรรม | <u>เชิงปริมาณ</u> - จำนวนครั้งในการพัฒนา คุณภาพชีวิต - จำนวนผู้เข้าร่วมกิจกรรม | ๑ ครั้ง ๓๐ คน | - | - |

แผนปฏิบัติการประจำปีงบประมาณ พ.ศ. ๒๕๕๔

ประเด็นยุทธศาสตร์ที่ ๓ การบริหารจัดการที่มีประสิทธิภาพและธรรมาภิบาล

เจ้าภาพหลัก รองผู้อำนวยการสำนักวิจัยฯ ฝ่ายบริหาร

| เป้าประสงค์ | ตัวชี้วัด | ผล | | | เป้า | กลยุทธ์ | เจ้าภาพ | แผนงาน/โครงการ กิจกรรม | ตัวชี้วัดโครงการ | เป้าหมาย ปี ๒๕๕๔ | งบประมาณ | |
|-------------|-----------|----|----|----|------|----------------|--|---|--|---------------------|----------|---------|
| | | ๕๑ | ๕๒ | ๕๓ | | | | | | | ๕๔ | แผ่นดิน |
| | | | | | | | | | <u>เชิงคุณภาพ</u> - ร้อยละความพึงพอใจ ของผู้ร่วมกิจกรรม <u>เชิงเวลา</u> - ร้อยละของการดำเนิน โครงการที่แล้วเสร็จตาม ระยะเวลาที่กำหนด | ร้อยละ ๘๐ | | |
| | | | | | | ผอ.สำนักวิจัยฯ | ๒๒.โครงการการแข่งขัน ประกวดพ็อนเล็บล้านนา ไทย ครั้งที่ ๑ | <u>เชิงปริมาณ</u> - จำนวนผู้เข้าร่วมการ แข่งขัน <u>เชิงคุณภาพ</u> - ร้อยละความพึงพอใจ ผู้เข้าร่วมกิจกรรม - ร้อยละของการนำไปใช้ ประโยชน์ในชุมชน <u>เชิงเวลา</u> - ร้อยละของโครงการที่ แล้วเสร็จตามระยะเวลาที่ กำหนด | ๑๒ ทีม | - | ๘๐,๐๐๐ | |

แผนปฏิบัติการประจำปีงบประมาณ พ.ศ. ๒๕๕๔

ประเด็นยุทธศาสตร์ที่ ๓ การบริหารจัดการที่มีประสิทธิภาพและธรรมาภิบาล

เจ้าภาพหลัก รองผู้อำนวยการสำนักวิจัยฯ ฝ่ายบริหาร

| เป้าประสงค์ | ตัวชี้วัด | ผล | | | เป้า | กลยุทธ์ | เจ้าภาพ | แผนงาน/โครงการ กิจกรรม | ตัวชี้วัดโครงการ | เป้าหมาย ปี ๒๕๕๔ | งบประมาณ | |
|-------------|-----------|----|----|----|------|---------|--|---|-------------------------------|---------------------|----------|---------|
| | | ๕๑ | ๕๒ | ๕๓ | | | | | | | ๕๔ | แผ่นดิน |
| | | | | | | | ๒๓.โครงการประกวด อัตลักษณ์สำนักวิจัยฯ | <u>เชิงปริมาณ</u> - อัตลักษณ์ของ สำนักวิจัยฯ - ตัวบ่งชี้ตามอัตลักษณ์ <u>เชิงเวลา</u> - ร้อยละของโครงการที่ แล้วเสร็จตามระยะเวลา ที่กำหนด | ๑ อัตลักษณ์ ๑ ตัวบ่งชี้ | ๑ | - | ๔,๐๐๐ |

สรุปงบประมาณตามประเด็นยุทธศาสตร์

หน่วย : บาท

| ประเด็นยุทธศาสตร์ | จำนวน ตัวชี้วัด | จำนวน กิจกรรม/โครงการ | งบประมาณ แผ่นดิน | งบประมาณ เงินรายได้ | รวม |
|---|--------------------|--------------------------|---------------------|------------------------|-----------|
| ๑. สนับสนุนความเป็นเลิศด้านการวิจัยและนวัตกรรม | ๘ | ๑๒ | ๕๓๘,๔๐๐ | ๔๕๐,๐๐๐ | ๑,๐๒๘,๔๐๐ |
| ๒. การบูรณาการองค์ความรู้ที่เพิ่มศักยภาพและขีด สมรรถนะของชุมชน | ๖ | ๑๓ | ๑,๑๘๖,๐๐๐ | ๒๖๖,๐๐๐ | ๑,๔๕๒,๐๐๐ |
| ๓. การบริหารจัดการที่มีประสิทธิภาพและ ธรรมาภิบาล | ๘ | ๓๔ | - | ๕๕๒,๐๐๐ | ๕๕๒,๐๐๐ |
| รวม | ๒๒ | ๓๘ | ๑,๓๖๔,๔๐๐ | ๑,๒๖๘,๐๐๐ | ๓,๐๓๒,๔๐๐ |