

เป้าหมายและตัวชี้วัดแผนงานบูรณาการสร้างรายได้จากการท่องเที่ยว พ.ศ. 2565

ยุทธศาสตร์ 20 ปี : การสร้างความสามารถในการแข่งขัน

แผนแม่บทภายใต้ยุทธศาสตร์ชาติ : ประเด็นการท่องเที่ยว

แผนงาน : แผนงานบูรณาการสร้างรายได้จากการท่องเที่ยว

เป้าหมาย

ผลิตภัณฑ์มวลรวมในประเทศด้านการท่องเที่ยวต่อผลิตภัณฑ์มวลรวมในประเทศเพิ่มขึ้น

รายได้จากการท่องเที่ยวของเมืองรองเพิ่มขึ้น

ความสามารถทางการแข่งขันด้านการท่องเที่ยวของประเทศดีขึ้น

ตัวชี้วัด

สัดส่วนผลิตภัณฑ์มวลรวมในประเทศด้านการท่องเที่ยวต่อผลิตภัณฑ์มวลรวมในประเทศเพิ่มขึ้น ร้อยละ 21

อัตราส่วนรายได้จากการท่องเที่ยวของเมืองหลักและเมืองรอง 85:15*

อันดับขีดความสามารถทางการแข่งขันด้านการท่องเที่ยวของประเทศไทย โดย TTCI** อยู่ใน อันดับ 30 ของโลก ในปี 2565

แนวทางการดำเนินงานแผนงานบูรณาการสร้างรายได้จากการท่องเที่ยว พ.ศ. 2565



โครงการสำคัญประจำปีงบประมาณ 2565 ที่สอดคล้องกับแผนแม่บทเฉพาะกิจภายใต้ยุทธศาสตร์ชาติอันเป็นผลมาจากสถานการณ์โควิด-19 พ.ศ. 2564-2565 และห่วงโซ่คุณค่าของประเทศไทย (Final Value Chain Thailand)



กำหนดพื้นที่ดำเนินการ เพื่อให้เกิดการร่วมกันพัฒนาการท่องเที่ยวอย่างบูรณาการ



ส่งเสริมการพัฒนาระบบนิเวศการท่องเที่ยว โดยเฉพาะอย่างยิ่งในด้านตัวชี้วัด TTCI ที่ห่างจากค่าเป้าหมาย



ส่งเสริมแนวทางการท่องเที่ยวที่ประเทศไทยมีศักยภาพ และเพิ่มโอกาสทางการแข่งขันเป็นอันดับสำคัญ ภายใต้แนวการท่องเที่ยววิถีใหม่

แนวทางที่ 1 : ท่องเที่ยวเชิงสร้างสรรค์และวัฒนธรรม

1. การท่องเที่ยวทางวัฒนธรรมของไทยยังขาดการเล่าเรื่องราวที่เหมาะสม หลายส่วนเน้นประวัติศาสตร์ของไทยทำให้ไม่อยู่ในความสนใจของชาวต่างชาติแม้แต่คนไทยยังรู้สึกถึงความซ้ำเติมวันแต่มีเรื่องทางจิตวิญญาณและความเชื่อเข้ามาเสริม นอกจากนี้การรวบรวมเรื่องราวอาจยังขาดความต่อเนื่องเป็นระบบ
2. การส่งเสริมแหล่งท่องเที่ยวหลายแห่งยังคงเป็นแบบขาดการประยุกต์หรือทำให้น่าสนใจ กฎเกณฑ์การพัฒนามีการจำกัดในเชิงอนุรักษ์ ขาดการสร้างสรรค์ให้เห็นการเปลี่ยนแปลงและน่าสนใจ
3. ขาดบุคลากรที่เข้าใจถึงเรื่องราวและสามารถถ่ายทอดให้กับนักท่องเที่ยวโดยตรงได้อย่างน่าสนใจ การถ่ายทอดต่อคนรุ่นหลังยังมีน้อย และมีข้อจำกัดด้านภาษา
4. การท่องเที่ยวโดยชุมชนยังเน้นการเสนอฐานทรัพยากรดั้งเดิม โดยอยู่ระหว่างการพัฒนาอย่างสร้างสรรค์ ทำให้เกิดความไม่เข้าใจในการพัฒนาระหว่างคนรุ่นเก่ากับใหม่ได้



แนวทางที่ 1 : ท่องเที่ยวเชิงสร้างสรรค์และวัฒนธรรม

เป้าหมาย: 1. รายได้จากการท่องเที่ยวเชิงสร้างสรรค์และวัฒนธรรมเพิ่มขึ้น

ตัวชี้วัด: 1. อัตราการขยายตัวของรายได้จากการท่องเที่ยวเชิงสร้างสรรค์และวัฒนธรรม เพิ่มขึ้นร้อยละ 5 จากปี 2562 *

เป้าหมาย: 2. เมืองและชุมชนที่มีศักยภาพด้านการท่องเที่ยวเชิงสร้างสรรค์และวัฒนธรรมเพิ่มขึ้น

ตัวชี้วัด: 2. จำนวนเมืองและชุมชนที่มีศักยภาพด้านการท่องเที่ยวเชิงสร้างสรรค์และวัฒนธรรม จำนวน 3 เมือง **

แนวทางการดำเนินงาน

- ❖ ส่งเสริมการท่องเที่ยวผ่านการสร้างและพัฒนา สินค้าและบริการ ด้วยภูมิปัญญาท้องถิ่น ความคิดสร้างสรรค์ และทุนทางวัฒนธรรม
- ❖ การส่งเสริมการถ่ายทำภาพยนตร์ภายในประเทศ

พื้นที่เป้าหมายที่ให้ความสำคัญเป็นลำดับแรก

- ✓ พื้นที่พิเศษเพื่อการท่องเที่ยวอย่างยั่งยืน ได้แก่ จังหวัดสุพรรณบุรี จังหวัดสุโขทัย จังหวัดน่าน จังหวัดเพชรบุรี จังหวัดเชียงราย จังหวัดชลบุรี (เมืองภาพยนตร์) กรุงเทพมหานคร
- ✓ พื้นที่อุทยานธรณี Geopark ได้แก่ จังหวัดสตูล จังหวัดนครราชสีมา จังหวัดเชียงราย



แนวทางที่ 1 : ท่องเที่ยวเชิงสร้างสรรค์และวัฒนธรรม

เป้าหมาย: 1. รายได้จากการท่องเที่ยวเชิงสร้างสรรค์และวัฒนธรรมเพิ่มขึ้น

ตัวชี้วัด: 1. อัตราการขยายตัวของรายได้จากการท่องเที่ยวเชิงสร้างสรรค์และวัฒนธรรม เพิ่มขึ้นร้อยละ 5 จากปี 2562 *

เป้าหมาย: 2. เมืองและชุมชนที่มีศักยภาพด้านการท่องเที่ยวเชิงสร้างสรรค์และวัฒนธรรมเพิ่มขึ้น

ตัวชี้วัด: 2. จำนวนเมืองและชุมชนที่มีศักยภาพด้านการท่องเที่ยวเชิงสร้างสรรค์และวัฒนธรรม จำนวน 3 เมือง **

โครงการ

1. โครงการส่งเสริมการท่องเที่ยวเชิงสร้างสรรค์
2. โครงการส่งเสริมการท่องเที่ยวเชิงวัฒนธรรม
3. โครงการส่งเสริมการท่องเที่ยวชุมชน



แนวทางที่ 2 : ท่องเที่ยวเชิงธุรกิจ/Sports Tourism

ธุรกิจไมซ์

อุตสาหกรรมไมซ์ของไทยจัดอยู่ในอันดับที่ 25 ของโลก แต่แนวโน้มในระยะ 2-3 ปีที่ผ่านมา (ไม่นับช่วงปี 2563 ที่มีวิกฤติโควิด-19) มีแนวโน้มคงตัวหรือเพิ่มปริมาณในระดับต่ำ ทั้งนี้อาจมีปัญหา และอุปสรรคหลายประการ อาทิ

1. เมืองหลายเมืองมีข้อจำกัดด้านคมนาคมการเข้าถึงที่ไม่สะดวก ขาดการขนส่งสาธารณะที่มีประสิทธิภาพในการเข้าถึงสถานที่ประชุม และการจราจรที่ติดขัด
2. ธุรกิจไมซ์มีลักษณะคล้ายกับการท่องเที่ยว คือ มีความอ่อนไหวอย่างมากต่อปัจจัยภายนอก โดยเฉพาะอย่างยิ่งด้านเสถียรภาพและความขัดแย้งทางการเมือง ตลอดจนวิกฤติต่าง ๆ
3. ข้อจำกัดด้านภาษาต่างประเทศของบุคลากรในอุตสาหกรรมและสาขาบริการที่เกี่ยวข้อง
4. กฎระเบียบและพิธีการทางศุลกากรยังคงเป็นอุปสรรคในการสนับสนุนการจัดกิจกรรม MICE ในระดับนานาชาติ การนำอุปกรณ์และสิ่งอำนวยความสะดวกต่าง ๆ เข้ามาจัดประชุมและแสดงสินค้าในประเทศไทย และมีขั้นตอนพิธีการศุลกากรที่ซับซ้อนและล่าช้า ขาดความคล่องตัว
5. เมืองรองและเมืองอื่น ๆ ที่ต้องการให้กิจกรรมไมซ์ขยายตัวไปขาดความพร้อมด้านโครงสร้างพื้นฐานและการสนับสนุน โดยเฉพาะอย่างยิ่งสำหรับการประชุมระดับนานาชาติ



แนวทางที่ 2 : ท่องเที่ยวเชิงธุรกิจ/Sports Tourism

ธุรกิจท่องเที่ยวเชิงกีฬา

การกีฬาในประเทศไทยได้พัฒนาสู่ระบบธุรกิจที่ได้มาตรฐานสากล เนื่องด้วยภาคเอกชนพร้อมเข้ามาสนับสนุนทีมกีฬา ประกอบกับความตื่นตัวด้านสุขภาพอนามัยของคนไทย ทำให้ความสนใจกีฬามีมากขึ้น การท่องเที่ยวเชิงกีฬาจึงได้รับความสนใจในการพัฒนาอย่างมาก ในปัจจุบัน อย่างไรก็ตาม การท่องเที่ยวรูปแบบนี้ยังมีปัญหา อุปสรรค และข้อจำกัดบางประการ อาทิ

1. ขาดการพัฒนาแหล่งท่องเที่ยวและนวัตกรรมการ Sports Tourism
2. ขาดการบูรณาการการจัดกิจกรรมกีฬากับการท่องเที่ยวอย่างเป็นระบบ
3. บางกิจกรรมกีฬายังขาดมาตรฐาน คุณภาพ และความปลอดภัย
4. ขาดความเชื่อมั่นในศักยภาพการจัดกีฬานานาชาติ
5. ตลาดท่องเที่ยวเชิงกีฬาระดับประเทศมีการแข่งขันสูง
6. กฎระเบียบและพิธีการทางศุลกากรยังคงเป็นอุปสรรคในการสนับสนุนการท่องเที่ยวเชิงกีฬา การนำเข้าอุปกรณ์กีฬา/รถแข่ง มีการขั้นตอนพิธีการศุลกากรที่ซับซ้อนและล่าช้า ไม่อำนวยความสะดวกต่อการจัดการแข่งขันงานกีฬานานาชาติ



แนวทางที่ 2 : ท่องเที่ยวเชิงธุรกิจ/Sports Tourism

เป้าหมาย: 1. รายได้จากการท่องเที่ยวเชิงธุรกิจเพิ่มขึ้น

ตัวชี้วัด: 1. อัตราการขยายตัวของรายได้จากการท่องเที่ยวเชิงธุรกิจ เพิ่มขึ้นร้อยละ 5 จากปี 2562 *

เป้าหมาย: 2. มูลค่าเพิ่มทางเศรษฐกิจจากการจัดกิจกรรมกีฬาเพิ่มขึ้น

ตัวชี้วัด: 2. มูลค่าเพิ่มทางเศรษฐกิจจากการจัดกิจกรรมกีฬา เพิ่มขึ้นร้อยละ 4 จากปี 2562 **

แนวทางการดำเนินงาน ❖ ส่งเสริมการท่องเที่ยวเชิงธุรกิจ

❖ ส่งเสริมการท่องเที่ยวเชิงกีฬาผ่านการจัดกิจกรรมกีฬา เช่น มหกรรมกีฬา Air Sea Land เป็นต้น

พื้นที่เป้าหมายที่ให้ความสำคัญเป็นลำดับแรก

1) การส่งเสริมการท่องเที่ยวเชิงธุรกิจ

- ✓ ในเมือง MICE City ได้แก่ เชียงใหม่ ขอนแก่น ภูเก็ต ชลบุรี กรุงเทพมหานคร นครราชสีมา และสงขลา
- ✓ พื้นที่ Thailand Riviera ได้แก่ เพชรบุรี ประจวบคีรีขันธ์ ชุมพร และระนอง

2) การส่งเสริมการท่องเที่ยวเชิงกีฬา Sports Tourism

- ✓ พื้นที่ Air Sea Land ได้แก่ ภูเก็ต กระบี่ สุราษฎร์ธานี พัทลุง สตูล และสงขลา
- ✓ ในเมืองกีฬา Sports City 16 จังหวัด ได้แก่ ชลบุรี บุรีรัมย์ ศรีสะเกษ อุบลราชธานี นครราชสีมา ยะลา สงขลา ตรัง กรุงเทพมหานคร สุพรรณบุรี อุตรดิตถ์ กระบี่ เชียงราย จันทบุรี พัทลุง และภูเก็ต
- ✓ พื้นที่จัดการแข่งขันกีฬาระดับชาติ และนานาชาติ (World Class Event, Invitation World Mass) ได้แก่ กรุงเทพฯ นครราชสีมา สระบุรี สงขลา บุรีรัมย์ ชลบุรี ชุมพร ระนอง เชียงราย ภูเก็ต ศรีสะเกษ แพร่ เชียงใหม่ ราชบุรี พัทลุง



แนวทางที่ 2 : ท่องเที่ยวเชิงธุรกิจ/Sports Tourism

เป้าหมาย: 1. รายได้จากการท่องเที่ยวเชิงธุรกิจเพิ่มขึ้น

ตัวชี้วัด: 1. อัตราการขยายตัวของรายได้จากการท่องเที่ยวเชิงธุรกิจ เพิ่มขึ้นร้อยละ 5 จากปี 2562 *

เป้าหมาย: 2. มูลค่าเพิ่มทางเศรษฐกิจจากการจัดกิจกรรมกีฬาเพิ่มขึ้น

ตัวชี้วัด: 2. มูลค่าเพิ่มทางเศรษฐกิจจากการจัดกิจกรรมกีฬา เพิ่มขึ้นร้อยละ 4 จากปี 2562 **

โครงการ

1. โครงการส่งเสริมการท่องเที่ยวเชิงธุรกิจ
2. โครงการส่งเสริมการท่องเที่ยวเชิงกีฬา



แนวทางที่ 3 : ท่องเที่ยวเชิงสุขภาพ ความงาม และแพทย์แผนไทย

ปัญหาและข้อจำกัด

1. ความไม่เชื่อมั่นในการใช้บริการทั้งด้านผลิตภัณฑ์ ยา เครื่องมือ ตลอดไปถึงความเชื่อมั่นในตัวบุคลากรและสถานประกอบการ ที่ให้บริการ การผลิตยาหรือผลิตภัณฑ์จากสมุนไพรนั้น ต้องใช้วัตถุดิบสมุนไพรจากเกษตรกร ซึ่งยังไม่มี การควบคุมได้อย่างทั่วถึง เกษตรกรขาดความรู้ความเข้าใจในการผลิตและแปรรูปอย่างถูกวิธี รวมไปถึง การผลิตผลิตภัณฑ์จากสมุนไพรที่มีอยู่ในตลาดนั้น ยังมีผลิตภัณฑ์จำนวนมากที่ยังไม่ได้รับมาตรฐาน เนื่องจากเป็นการแปรรูปและผลิตภายในครอบครัว หรือการรวมกลุ่มกันขนาดเล็ก ขาดเครื่องมือหรือสถานที่ที่มีมาตรฐานในการผลิต
2. การบังคับใช้กฎหมายเกี่ยวกับสถานประกอบการด้านสุขภาพ ได้กำหนดให้หน่วยงานหลักมีอำนาจในการตรวจสอบและรับรอง มาตรฐานสถานประกอบการด้านสุขภาพ และสามารถเอาผิดกับสถานประกอบการได้ ซึ่งเป็นไปตามที่ระบุไว้ในกฎหมาย อย่างไรก็ตาม ในส่วนของการดำเนินคดีต้องใช้เวลาถึง 120 วัน ส่งผลให้สถานประกอบการส่วนใหญ่ไม่เห็นความจำเป็นของการขอรับมาตรฐาน นอกจากนี้ ยังพบว่าผู้ให้บริการส่วนใหญ่ไม่มีใบรับรองที่ถูกต้องตามกฎหมายโดยเฉพาะผู้ให้บริการด้านสปาการนวด และความงาม



แนวทางที่ 3 : ท่องเที่ยวเชิงสุขภาพ ความงาม และแพทย์แผนไทย

เป้าหมาย: 1. รายได้จากการท่องเที่ยวเชิงสุขภาพ ความงาม และแพทย์แผนไทยเพิ่มขึ้น

ตัวชี้วัด: 1. อัตราการขยายตัวของรายได้จากการท่องเที่ยวเชิงสุขภาพ ความงาม และแพทย์แผนไทย เพิ่มขึ้นร้อยละ 5 จากปี 2562 *

การดำเนินงานให้ความสำคัญกับประเด็นเหล่านี้เป็นลำดับแรก

- ❖ Wellness and Spa
- ❖ น้ำพุร้อน
- ❖ นวดแผนไทย
- ❖ การท่องเที่ยวเชื่อมโยงกับบริการทางการแพทย์

พื้นที่เป้าหมายที่ให้ความสำคัญเป็นลำดับแรก

- ✓ พื้นที่ Thailand Riviera ได้แก่ เพชรบุรี ประจวบคีรีขันธ์ ชุมพร และระนอง
- ✓ จังหวัดกระบี่ (อำเภอคลองท่อม)

โครงการ

1. โครงการส่งเสริมการท่องเที่ยวเชิงสุขภาพ



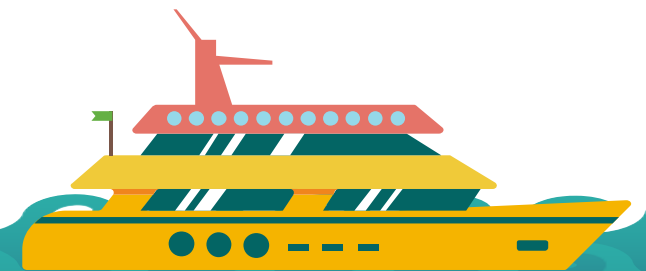
แนวทางที่ 4 : ท่องเที่ยวสำราญทางน้ำ

ปัญหาด้านโครงสร้างพื้นฐานขาดความพร้อมในการรองรับนักท่องเที่ยว

1. โครงสร้างพื้นฐานด้านคมนาคมเชื่อมโยงจากท่าเรือสู่เมืองท่องเที่ยวหรือแหล่งท่องเที่ยวและจุดเชื่อมต่อการเดินทางต่าง ๆ ยังไม่สะดวก และต่อเนื่อง โดยเฉพาะระบบขนส่งสาธารณะที่ได้มาตรฐาน และระบบรางที่เชื่อมระหว่างท่าเรือสำราญหลักกับท่าอากาศยาน และเมืองท่องเที่ยว

ปัญหาขาดการพัฒนาสินค้าและบริการที่มีคุณภาพ ได้มาตรฐาน ตอบโจทย์กับความต้องการของกลุ่มตลาด

1. ขาดการพัฒนาสิ่งอำนวยความสะดวกและบริการที่ได้มาตรฐาน มีความปลอดภัย สะอาด ถูกสุขอนามัย และรองรับคนได้ทุกเพศทุกวัย
2. ขาดการกระจายรายได้จากการท่องเที่ยวสู่ชุมชนที่อยู่บนฝั่ง และการสนับสนุนผู้ประกอบการในประเทศเข้าสู่ธุรกิจที่เป็นโอกาส
3. ขาดการพัฒนาบุคลากรรองรับการท่องเที่ยวสำราญทางน้ำที่เพียงพอและมีคุณภาพ ได้มาตรฐานในระดับสากล เพื่อทดแทนแรงงานต่างชาติ โดยเฉพาะบุคลากรช่างที่มีทักษะเฉพาะ



แนวทางที่ 4 : ท่องเที่ยวสำราญทางน้ำ

เป้าหมาย: 1. รายได้จากการท่องเที่ยวทางน้ำเพิ่มขึ้น

ตัวชี้วัด: 1. อัตราการขยายตัวของรายได้จากการท่องเที่ยวทางน้ำ เพิ่มขึ้นร้อยละ 5 จากปี 2562

แนวทางการดำเนินงาน

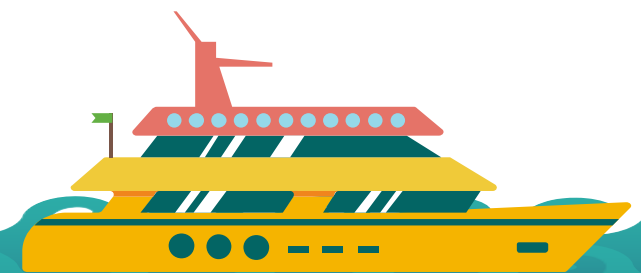
- ❖ พัฒนาแหล่งท่องเที่ยวและกิจกรรมการท่องเที่ยวให้เชื่อมโยงกับเส้นทางท่องเที่ยวทางทะเล ชายฝั่ง และลุ่มน้ำสำคัญ
- ❖ ปรับปรุงและพัฒนาโครงสร้างพื้นฐาน สาธารณูปโภค และสิ่งอำนวยความสะดวกในการท่องเที่ยวทางน้ำ

พื้นที่เป้าหมายที่ให้ความสำคัญเป็นลำดับแรก

- ✓ ลุ่มแม่น้ำโขง ลุ่มแม่น้ำเจ้าพระยา ชายฝั่งทะเลอันดามัน
ชายฝั่งทะเลตะวันตก และชายฝั่งทะเลตะวันออก

โครงการ

1. โครงการส่งเสริมการท่องเที่ยวทางน้ำ



แนวทางที่ 5: ท่องเที่ยวเชื่อมโยงภูมิภาค

ปัญหา อุปสรรค และข้อจำกัด ในการพัฒนาการท่องเที่ยวเชื่อมโยงภูมิภาค

1. โครงสร้างพื้นฐานของเมืองศูนย์กลางยังไม่สมบูรณ์ โดยเฉพาะระบบขนส่งสาธารณะและสนามบิน
2. แหล่งท่องเที่ยวที่สำคัญหลายแห่งยังมีปัญหาคุณภาพบริการ ทั้งด้านสิ่งอำนวยความสะดวกในสถานที่ท่องเที่ยว ระบบรักษาความปลอดภัยในชีวิตและทรัพย์สินของนักท่องเที่ยวที่ยังไม่ได้มาตรฐาน รวมทั้งปัญหาความไม่สะดวกรวดเร็วในการเดินทางเชื่อมโยงแหล่งท่องเที่ยวต่าง ๆ



แนวทางที่ 5: ท่องเที่ยวเชื่อมโยงภูมิภาค

เป้าหมาย: 1. ประเทศไทยเป็นจุดเชื่อมต่อการเดินทางของนักท่องเที่ยวในภูมิภาคอาเซียน

ตัวชี้วัด: 1. อัตราการขยายตัวของจำนวนนักท่องเที่ยวต่างชาติที่เดินทางผ่านแดนระหว่างประเทศไทยกับประเทศสมาชิกอาเซียน ขยายตัวเพิ่มขึ้นร้อยละ 5 จากปี 2562

แนวทางการดำเนินงาน

- ❖ การเตรียมความพร้อมเพื่อรองรับการท่องเที่ยวเพื่อเป็นจุดเชื่อมต่อการเดินทางของนักท่องเที่ยวในภูมิภาคอาเซียน
- ❖ พัฒนาโครงสร้างพื้นฐาน และโลจิสติกส์จากเมืองหลักสู่เมืองรอง

พื้นที่เป้าหมายที่ให้ความสำคัญเป็นลำดับแรก

- ✓ พื้นที่จังหวัดชายแดน และจุดผ่านแดนถาวร ทั่วประเทศ

โครงการ

1. โครงการส่งเสริมการท่องเที่ยวเชื่อมกลุ่มอาเซียน



แนวทางที่ 6 : ระบบนิเวศการท่องเที่ยว

ปัญหาด้านความปลอดภัยในชีวิตของนักท่องเที่ยว

1. กระทรวงการท่องเที่ยวและกีฬา ได้ดำเนินการยกระดับมาตรฐานความปลอดภัยของแหล่งท่องเที่ยว ตลอดจนการให้บริการของท่องเที่ยว โดยการเพิ่มประสิทธิภาพของศูนย์บริการรับแจ้งเหตุนักท่องเที่ยว และกำหนดให้แต่ละแหล่งท่องเที่ยวหลักมีอาสาสมัครตำรวจท่องเที่ยวที่มีสัญชาติเดียวกับนักท่องเที่ยวส่วนใหญ่ในพื้นที่นั้น เพื่อให้การบริการ สะดวกยิ่งขึ้น อย่างไรก็ตาม อาจยังไม่เพียงพอต่อการยกระดับขีดความสามารถในการแข่งขันในด้านนี้ เนื่องจากอันดับดังกล่าวรวมถึงความปลอดภัยในชีวิต และทรัพย์สินในภาพรวมของทั้งประเทศด้วย
2. ความเสี่ยงจากภาคการบริการการท่องเที่ยวต่าง ๆ ได้แก่ การให้บริการที่ต่ำกว่ามาตรฐาน การเอาเปรียบนักท่องเที่ยว เช่น การจัดการที่พักที่ไม่มีมาตรฐานซึ่งไม่ตรงกับการนำเสนอให้นักท่องเที่ยว การเสนอบริการที่ไม่เป็นจริง เช่น การขายสินค้าด้วยคุณภาพแก่นักท่องเที่ยว การเสนอการนำเที่ยวที่ไม่เป็นไปตามที่ตกลง การตั้งกลุ่มเป็นบริษัทท่องเที่ยวผิดกฎหมาย เป็นต้น
3. ความเสี่ยงจากนักท่องเที่ยวและสภาพแวดล้อม เป็นความเสี่ยงของด้านความปลอดภัยจกสภาพพื้นที่ที่อาจเกิดอันตรายด้านอุบัติเหตุได้ ซึ่งรวมถึงการที่นักท่องเที่ยวไม่สนใจปฏิบัติตามกฎเกณฑ์ที่กำหนด เช่น การขับซึ่พาหนะที่ไม่ระมัดระวัง การเข้าไปในสถานที่ที่ไม่ปลอดภัยทางสภาพแวดล้อมเช่น ในพื้นที่ที่ห้ามเข้า หรือการเกิดความเสียหายจากภัยธรรมชาติ เป็นต้น

แนวทางที่ 6 : ระบบนิเวศการท่องเที่ยว

ปัญหาด้านการท่องเที่ยวอย่างมีความรับผิดชอบต่อสังคมและสิ่งแวดล้อม

1. การดำเนินการด้านการจำกัดผู้เข้าใช้พื้นที่ด้านการท่องเที่ยวยังไม่สามารถดำเนินการได้ (Carrying Capacity) เนื่องจากยังมีการศึกษาไม่ทั่วถึงและมีปัญหาการทำความเข้าใจกับทั้งนักท่องเที่ยวและผู้ประกอบการที่มีส่วนเกี่ยวข้องไปถึงรายได้ของการท่องเที่ยวทั้งในระบบอุตสาหกรรมและในระดับชุมชน
2. การรองรับผลจากการท่องเที่ยวที่องค์กรส่วนท้องถิ่นต้องรับผิดชอบ ซึ่งในบางพื้นที่ยังไม่มีความสามารถในการรองรับและบริหารจัดการเพียงพอ เช่น ด้านน้ำเสีย ขยะ หรือถนนชุมชน
3. การให้ความรู้ในการบริหารจัดการด้านสิ่งแวดล้อมและมีความรับผิดชอบต่อสังคมยังมีจำกัด เนื่องจากยังเป็นเรื่องไกลตัวในความรู้สึกของนักท่องเที่ยวทั่วไป
4. แนวโน้มในด้านการส่งเสริมการดูแลสภาพแวดล้อมและใส่ใจด้านสังคมในอนาคตเป็นแนวโน้มที่พอใจในภาพรวม เนื่องจากปัจจุบันการท่องเที่ยวแบบรับผิดชอบต่อสังคมเป็นกระแสที่ได้รับการยอมรับอย่างกว้างขวาง รวมไปถึงกระแสการท่องเที่ยวเชิงอนุรักษ์และการท่องเที่ยวชุมชนที่ประสบความสำเร็จอย่างสูงในเกือบทุกจังหวัด นอกจากนี้หน่วยงานราชการก็ให้ความสำคัญในการจัดทำแผน การสร้างมาตรฐานต่างๆ การให้รางวัล เพื่อส่งเสริมการท่องเที่ยวที่เป็นมิตรกับสิ่งแวดล้อม

แนวทางที่ 6 : ระบบนิเวศการท่องเที่ยว

เป้าหมาย: 1. นักท่องเที่ยวมีความปลอดภัยในชีวิตและทรัพย์สินมากขึ้น

ตัวชี้วัด: 1. อันดับขีดความสามารถในการแข่งขันด้านความปลอดภัยของนักท่องเที่ยว โดย TTCI อยู่ในอันดับไม่ต่ำกว่าอันดับที่ 70

เป้าหมาย: 2. โครงสร้างพื้นฐานเพื่อสนับสนุนการท่องเที่ยวมีคุณภาพและมาตรฐานดีขึ้น

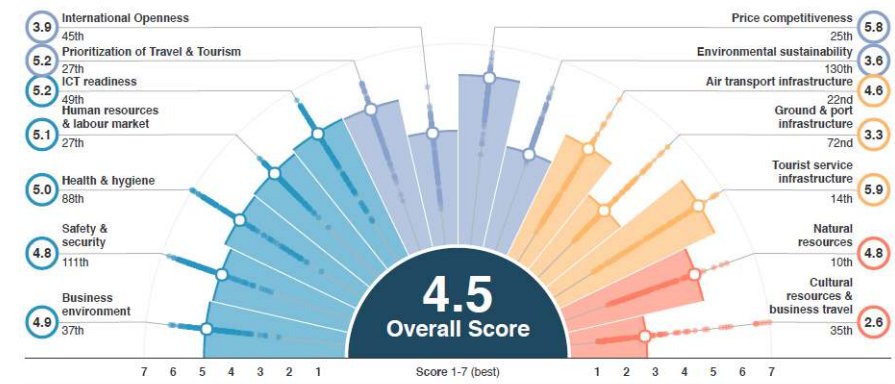
ตัวชี้วัด: 2. อันดับขีดความสามารถในการแข่งขันด้านโครงสร้างพื้นฐานด้านการคมนาคมทางบกและทางน้ำ โดย TTCI อยู่ในอันดับไม่ต่ำกว่าอันดับที่ 50

เป้าหมาย: 3. การท่องเที่ยวอย่างมีความรับผิดชอบต่อสังคมและสิ่งแวดล้อมดีขึ้น

ตัวชี้วัด: 3. อันดับขีดความสามารถในการแข่งขันด้านความยั่งยืนของทรัพยากรธรรมชาติและสิ่งแวดล้อมโดย TTCI อยู่ในอันดับไม่ต่ำกว่า 110

การดำเนินงานให้ความสำคัญกับประเด็นเหล่านี้เป็นลำดับแรก

- ❖ ยกระดับมาตรฐานความปลอดภัยของนักท่องเที่ยว และป้องกันผลกระทบที่อาจเกิดจากกิจกรรมการท่องเที่ยวทุกมิติ รวมถึงคุณภาพมาตรฐานของสินค้า บริการและสิ่งแวดล้อมที่อาจส่งผลกระทบต่อสุขภาพของนักท่องเที่ยว
- ❖ พัฒนาและฟื้นฟูแหล่งท่องเที่ยวทางธรรมชาติ ทั้งชายหาด ชายฝั่งทะเล เกาะและหมู่เกาะ แหล่งวัฒนธรรมและสิ่งที่มีมนุษย์สร้างขึ้น เพื่อรองรับกิจกรรมการท่องเที่ยวทุกรูปแบบ และการท่องเที่ยวเพื่อคนทั้งมวล



แนวทางที่ 6 : ระบบนิเวศการท่องเที่ยว

เป้าหมาย: 1. นักท่องเที่ยวมีความปลอดภัยในชีวิตและทรัพย์สินมากขึ้น

ตัวชี้วัด: 1. อันดับขีดความสามารถในการแข่งขันด้านความปลอดภัยของนักท่องเที่ยว โดย TTCI อยู่ในอันดับไม่ต่ำกว่าอันดับที่ 70

เป้าหมาย: 2. โครงสร้างพื้นฐานเพื่อสนับสนุนการท่องเที่ยวมีคุณภาพและมาตรฐานดีขึ้น

ตัวชี้วัด: 2. อันดับขีดความสามารถในการแข่งขันด้านโครงสร้างพื้นฐานด้านการคมนาคมทางบกและทางน้ำ โดย TTCI อยู่ในอันดับไม่ต่ำกว่าอันดับที่ 50

เป้าหมาย: 3. การท่องเที่ยวอย่างมีความรับผิดชอบต่อสังคมและสิ่งแวดล้อมดีขึ้น

ตัวชี้วัด: 3. อันดับขีดความสามารถในการแข่งขันด้านความยั่งยืนของทรัพยากรธรรมชาติและสิ่งแวดล้อมโดย TTCI อยู่ในอันดับไม่ต่ำกว่า 110

โครงการ

1. โครงการพัฒนาความปลอดภัยและอำนวยความสะดวกด้านการท่องเที่ยว
2. โครงการพัฒนาปัจจัยพื้นฐานด้านการท่องเที่ยว
3. โครงการบริหารจัดการทรัพยากรธรรมชาติ สิ่งแวดล้อม และสังคมเพื่อการท่องเที่ยว
4. โครงการยกระดับภาพลักษณ์การท่องเที่ยวไทย