

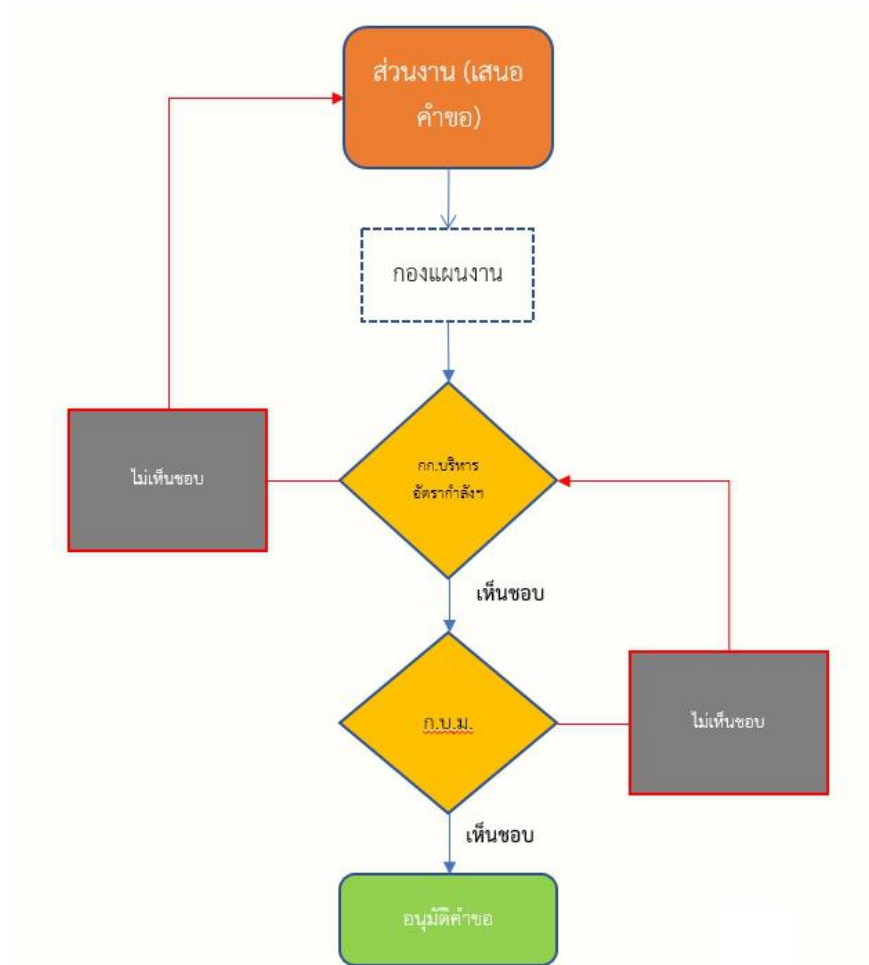
ขั้นตอนและกระบวนการในการเสนอขอรับการจัดสรรอัตรากำลังใหม่ 4 กรณี

เพื่อเป็นแนวทางให้ส่วนงาน/หน่วยงานใช้เป็นกรอบแนวทางและขั้นตอนในการเสนอขอกรอบอัตรากำลัง ดังนี้

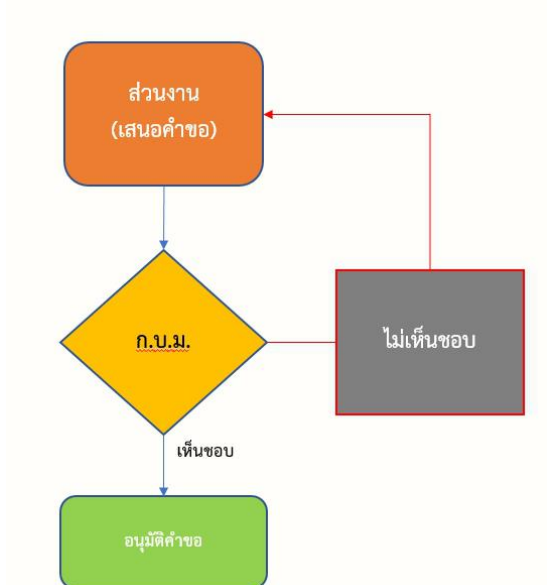
กรณีที่ 1 การพิจารณาจัดสรรอัตรากำลังใหม่ของสายวิชาการ

1) พนักงานมหาวิทยาลัย กรณีกรอบตำแหน่งว่างลงทุกกรณี (เสียชีวิต หรือลาออก) ให้ดำเนินการตัดโอนกรอบว่างดังกล่าวคืนมายังส่วนกลางมหาวิทยาลัย เพื่อบริหารจัดการในภาพรวมก่อน ทั้งนี้ หากส่วนงาน/หน่วยงานมีเหตุผลและความจำเป็นที่ต้องใช้กรอบนั้นๆ อยู่ ให้เสนอต่อคณะกรรมการบริหารอัตรากำลังในมหาวิทยาลัยแม่โจ้เพื่อพิจารณาเป็นกรณีๆ ไป แล้วเสนอต่อ ก.บ.ม. เพื่อพิจารณาจัดสรรกรอบอัตรากำลังต่อไป (มติ ก.บ.ม. ครั้งที่ 8/2565 วันที่ 25 พฤษภาคม 2565) โดยมีเกณฑ์ในการพิจารณากรอบอัตราสายวิชาการเรียงตามลำดับ ดังนี้

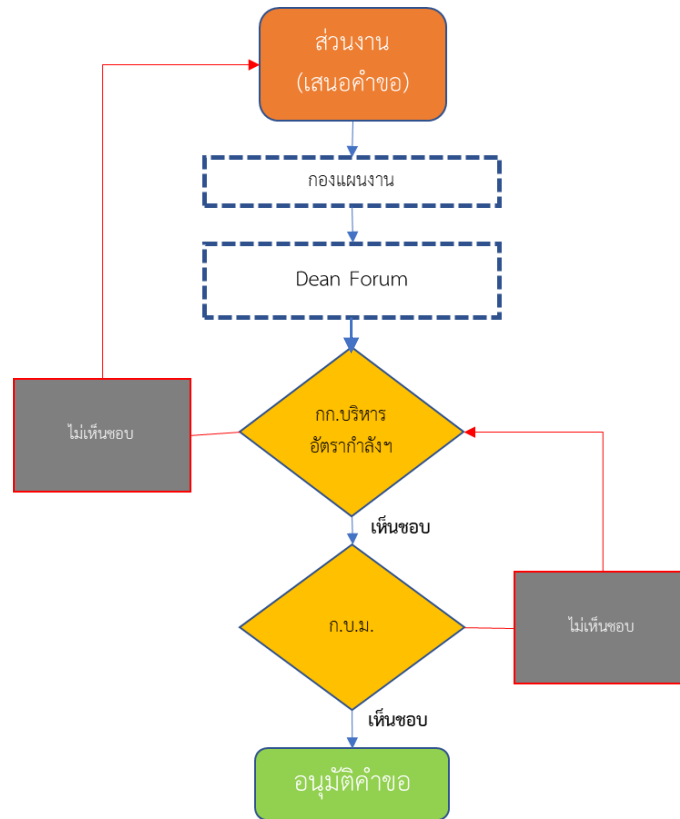
- 1) เป็นอาจารย์ผู้รับผิดชอบหลักสูตร
- 2) ค่า FTES
- 3) หลักสูตรตามนโยบายสภามหาวิทยาลัย
- 4) อัตรากะทัดรัด



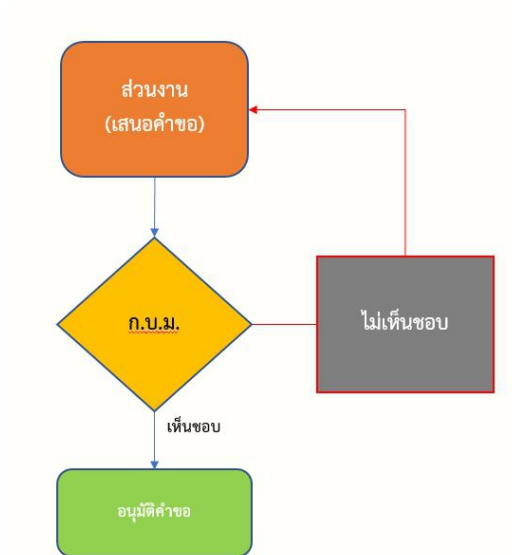
ยกเว้นกรณีที่ส่วนงานมีเหตุผลความจำเป็นว่ากรอบตำแหน่งจากการเหตุการณ์ลาออก หรือเสียชีวิตดังกล่าวมีผลกระทบต่อความเป็นอาจารย์รับผิดชอบหลักสูตรสามารถยื่นขอคืนกรอบตำแหน่งดังกล่าว ทั้งกรอบพนักงานมหาวิทยาลัย และกรอบพนักงานส่วนงาน ให้ส่วนงาน/หน่วยงานเสนอต่อ ก.บ.ม. เพื่อพิจารณาจัดสรรกรอบอัตราดังกล่าวทดแทนได้ โดยไม่ต้องคืนกรอบของตำแหน่งที่ว่างลงนั้นมายังส่วนกลางมหาวิทยาลัย



2) กรณีการเสนอกรอบพนักงานมหาวิทยาลัยอัตราใหม่ เพื่อทดแทนเกษียณอายุ ให้ส่วนงานส่งเรื่องดังกล่าวมายังกองแผนงานแล้ว จัดส่งไปยัง Dean Forum พร้อมเอกสารประกอบการวิเคราะห์ เพื่อพิจารณาจัดลำดับความสำคัญ ก่อนนำเสนอ คณะกรรมการบริหารอัตรากำลังฯ พิจารณา แล้วเสนอต่อ ก.บ.ม. เพื่อพิจารณาจัดสรรกรอบอัตราต่อไป

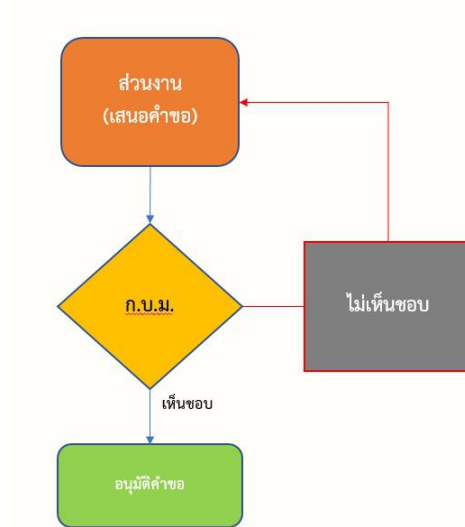


3) กรณีพนักงานส่วนงานว่างลงทุกกรณี (เสียชีวิต หรือลาออก) ให้ส่วนงาน/หน่วยงาน ขออนุมัติต่อ ก.บ.ม. เพื่อพิจารณาดำเนินการสรรหาเพื่อบรรจุและแต่งตั้งบุคคลได้ทันที ทั้งนี้ต้องไม่กระทบต่อการบริหารงานในภาพรวม ทั้งในมิติงาน เงิน และคน (มติ ก.บ.ม. ครั้งที่ 8/2565 วันที่ 25 พฤษภาคม 2565)

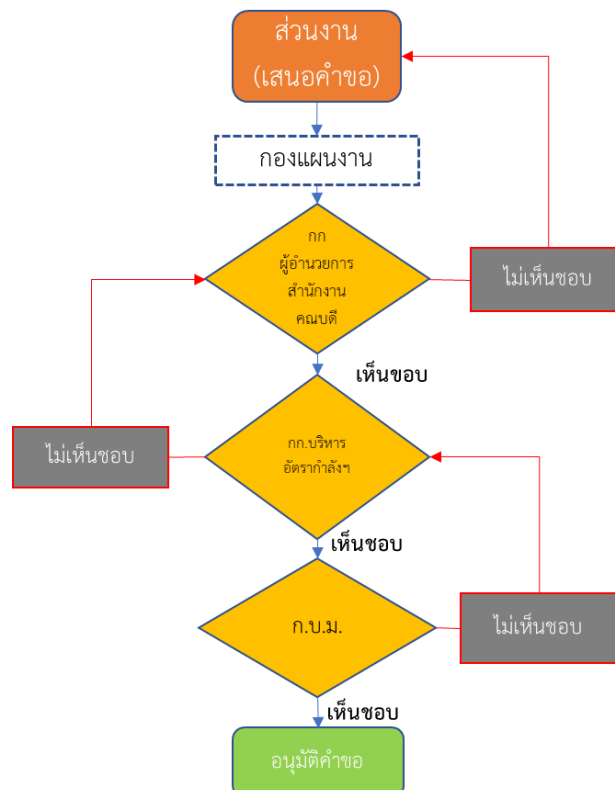


กรณีที่ 2 การพิจารณาจัดสรรอัตราเพิ่มใหม่ของสายสนับสนุน (การเรียนการสอน)

1) กรณีเสียชีวิต หรือลาออกระหว่างปี ทั้งกรอบพนักงานมหาวิทยาลัย และกรอบพนักงานส่วนงาน ให้ส่วนงาน/หน่วยงานเสนอต่อ ก.บ.ม. เพื่อพิจารณาจัดสรรกรอบอัตราดังกล่าวทดแทนได้ทันที (มติ ก.บ.ม. ครั้งที่ 18/2565 วันที่ 26 ตุลาคม 2565)

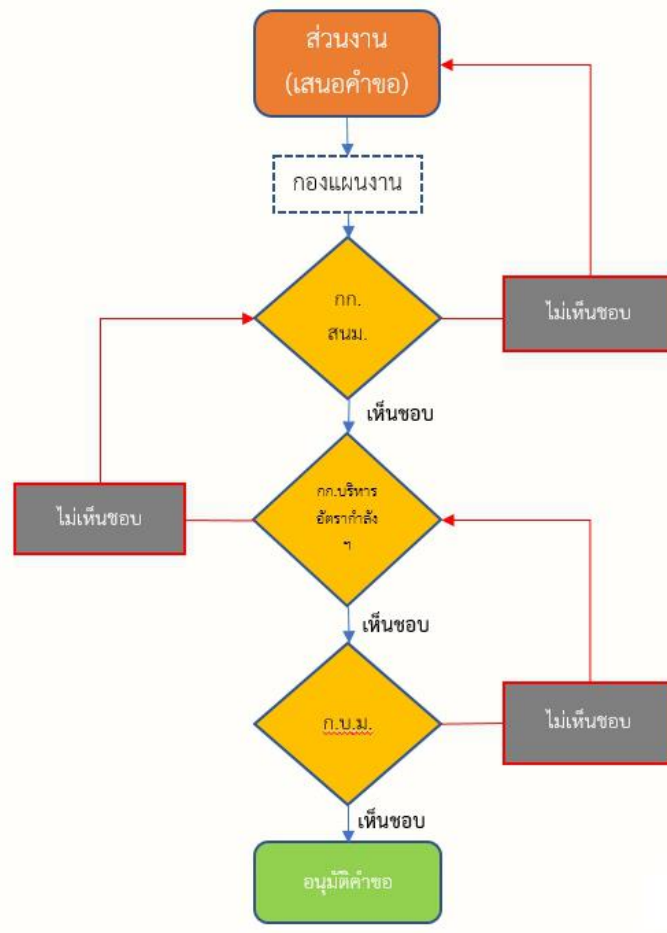


2) กรณีเสนอขอกรอบอัตราใหม่ เพื่อทดแทนเกษียณอายุ หรืออัตราเพิ่มใหม่ ทั้งกรอบพนักงานมหาวิทยาลัย และกรอบพนักงานส่วนงาน ให้ส่วนงานเสนอคำขอมายังกองแผนงาน แล้วจัดส่งไปยังคณะกรรมการกลุ่มผู้อำนวยการสำนักงานคณบดี พร้อมเอกสารประกอบการวิเคราะห์ เพื่อพิจารณาจัดลำดับความสำคัญ ก่อนนำเสนอ คณะกรรมการบริหารอัตรากำลังฯ พิจารณา แล้วเสนอต่อ ก.บ.ม. เพื่อพิจารณาจัดสรรกรอบอัตราต่อไป

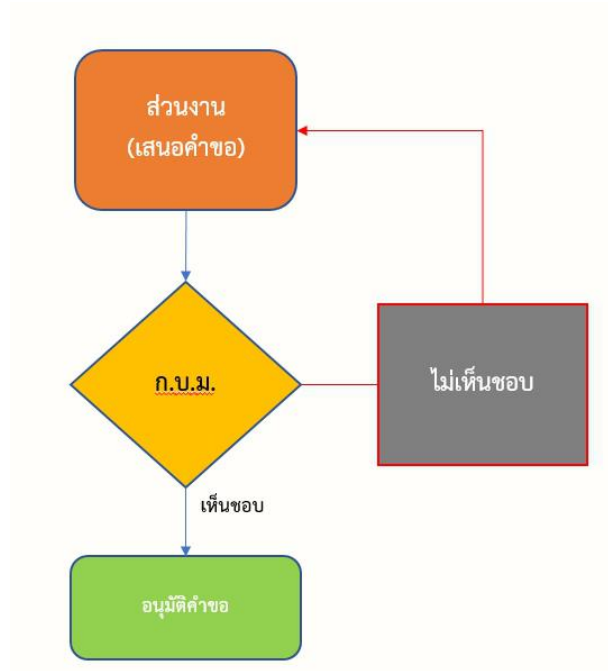


กรณีที่ 3 การพิจารณาจัดสรรอัตราเพิ่มใหม่ของสายสนับสนุน (สำนักงานมหาวิทยาลัย)

1) กรณีเสียชีวิต หรือลาออกระหว่างปี รวมถึงการเสนอขอกรอบอัตราใหม่เพื่อทดแทนเกษียณอายุ หรืออัตราเพิ่มใหม่ ทั้งกรอบพนักงานมหาวิทยาลัย และกรอบพนักงานส่วนงาน เห็นควรให้ชะลอการจัดสรรอัตรากำลัง โดยให้คืนตำแหน่งดังกล่าวเข้าสู่ส่วนกลางมหาวิทยาลัย ทั้งนี้หากมีความจำเป็นเร่งด่วนให้ใช้แนวทางการจ้างในลักษณะพนักงานส่วนงาน เพื่อให้สามารถขับเคลื่อนพันธกิจของหน่วยงาน โดยให้เสนอเหตุผลความจำเป็นในการจ้างต่อคณะกรรมการสำนักงานมหาวิทยาลัย (กก.สนม.) แล้วเสนอต่อคณะกรรมการบริหารอัตรากำลังในมหาวิทยาลัยแม่โจ้ และ ก.บ.ม. พิจารณาจัดสรรกรอบอัตราตามลำดับต่อไป (มติ ก.บ.ม. ครั้งที่ 18/2565 วันที่ 26 ตุลาคม 2565)



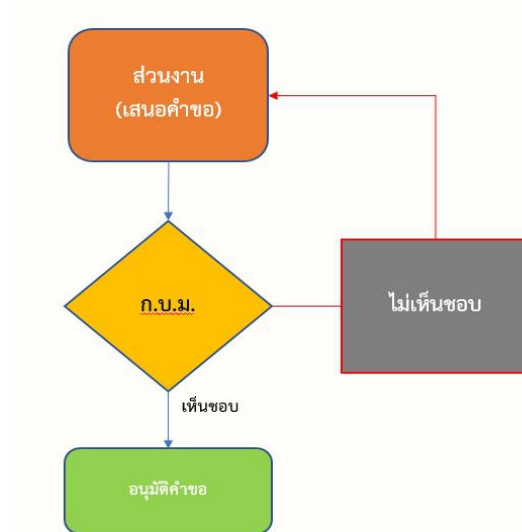
ยกเว้นกรณีตำแหน่งที่ว่างลงดังกล่าวทั้งกรอบพนักงานมหาวิทยาลัย และกรอบพนักงานส่วนงานเป็นตำแหน่งวิชาชีพเฉพาะของหน่วยงาน เช่น ตำแหน่งนักวิชาการเงินและบัญชี วิศวกร สถาปนิก ฯลฯ ซึ่งจะมีผลกระทบต่อภารกิจหลักของหน่วยงานและส่งผลกระทบต่อมหาวิทยาลัย ให้หน่วยงานภายในสำนักงานมหาวิทยาลัยเสนอต่อ ก.บ.ม. เพื่อพิจารณาจัดสรรกรอบอัตราดังกล่าวทดแทนได้ โดยไม่ต้องคืนกรอบของตำแหน่งที่ว่างลงนั้นมายังส่วนกลางมหาวิทยาลัย



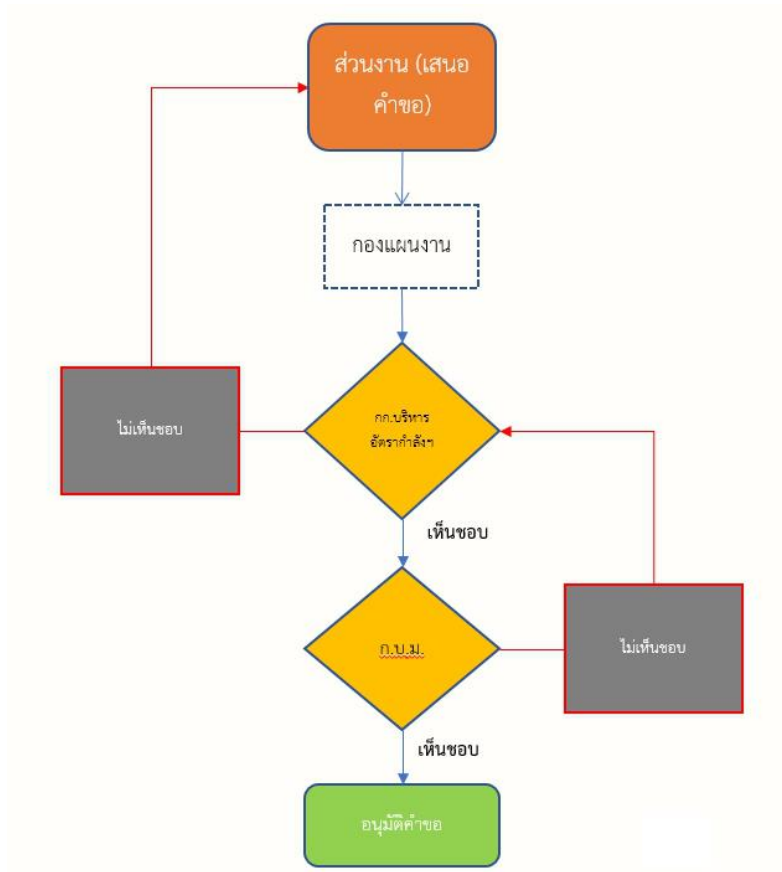
กรณีที่ 4 การพิจารณาจัดสรรอัตราเพิ่มใหม่ของสายสนับสนุน (หน่วยงานที่ไม่ใช่สำนักงานมหาวิทยาลัย)

ประกอบด้วย สำนักหอสมุด, สำนักบริหารและพัฒนาริชาการ, สำนักวิจัยและส่งเสริมวิชาการการเกษตร สำนักงานสภามหาวิทยาลัย

1) กรณีเสียชีวิต หรือลาออกระหว่างปี ทั้งกรอบพนักงานมหาวิทยาลัย และกรอบพนักงานส่วนงาน ให้หน่วยงาน/ส่วนงานเสนอต่อ ก.บ.ม. เพื่อพิจารณาจัดสรรกรอบอัตราดังกล่าวทดแทนได้ โดยไม่ต้องคืนกรอบของตำแหน่งที่ว่างลงนั้นมายังส่วนกลางมหาวิทยาลัย



2) กรณีเสนอขอกรอบอัตราใหม่เพื่อทดแทนเกษียณอายุ หรืออัตราเพิ่มใหม่ ทั้งกรอบพนักงานมหาวิทยาลัย และกรอบพนักงานส่วนงาน ให้เสนอเหตุผลความจำเป็นในการขอกรอบอัตรามายังกองแผนงานก่อนนำเสนอคณะกรรมการบริหารอัตรากำลังฯ พิจารณา แล้วเสนอต่อ ก.บ.ม. เพื่อพิจารณาจัดสรรกรอบอัตราต่อไป



ส่วนหน่วยงานวิสาหกิจ (ศูนย์วิจัยและพัฒนาเกษตรธรรมชาติ, อุทยานวิทยาศาสตร์เทคโนโลยีและอาหาร, สถาบันตรวจสอบคุณภาพและมาตรฐานผลิตภัณฑ์, สถาบันรับรองการผลิตผลิตภัณฑ์การเกษตร, ฟาร์มมหาวิทยาลัย) ไม่สามารถขอกำหนดกรอบอัตรากำลังเพิ่มใหม่ได้ และหากมีกรอบอัตรากำลังที่กรอบพนักงานมหาวิทยาลัยและพนักงานส่วนงานว่างลงทุกกรณี ให้คืนกรอบตำแหน่งที่ว่างลงมายังส่วนกลางของมหาวิทยาลัย

หมายเหตุ : [อ้างอิงมติคณะกรรมการบริหารงานบุคคลมหาวิทยาลัยแม่โจ้ \(ก.บ.ม.\) ครั้งที่ 6/2566 เมื่อวันที่ 5 เมษายน 2566](#)