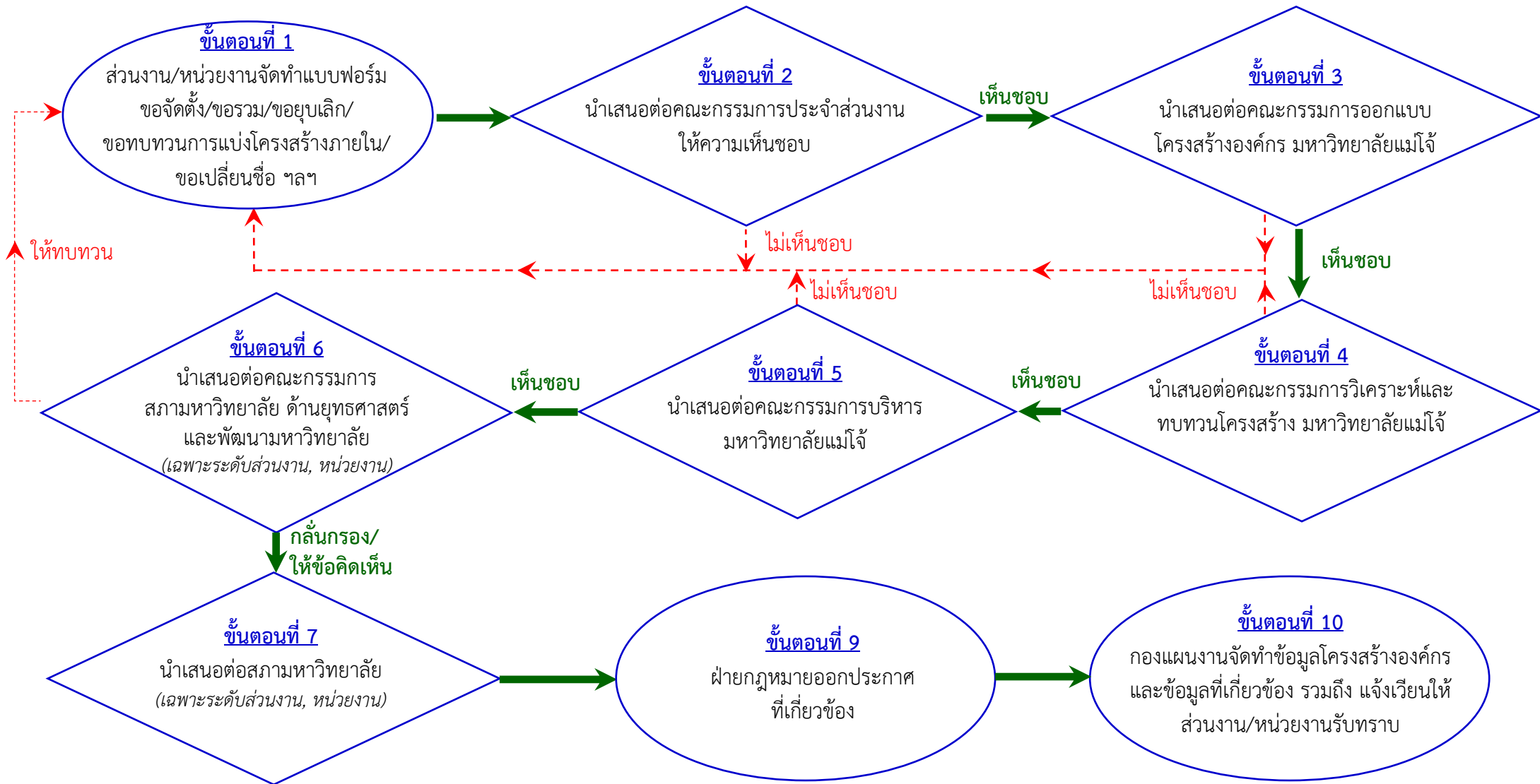


ขั้นตอนการทบทวนโครงสร้างองค์กร

(การขอจัดตั้ง/ การขอรวม/ การขอยุบเลิก/ การขอทบทวนการแบ่งโครงสร้างภายใน/ การขอเปลี่ยนชื่อส่วนงาน หน่วยงาน และหน่วยงานย่อย ฯลฯ)



หมายเหตุ** ส่วนงาน ประกอบด้วย คณะ, สำนัก, สำนักงานมหาวิทยาลัย, สำนักงานสภามหาวิทยาลัย
 หน่วยงานงาน ประกอบด้วย สำนักงานคณบดี, กอง
 หน่วยงานย่อย ประกอบด้วย ฝ่าย, งาน